

Starlight - Beleuchtung - der Online-Händler seit 1996

Social Bookmark

[Home](#) > [Beleuchtung von A-Z](#)



Bodeneinbauleuchte

Hier finden Sie unsere Auswahl an Bodeneinbauleuchten und Bodeneinbaustrahler.

Unser Gesamtangebot an Bodeneinbauleuchten können Sie als PDF-Datei unter <http://www.starlight-beleuchtung.de/Pdf/Bodeneinbauleuchte.pdf> downloaden

Dieses Angebot finden Sie unter <http://www.starlight-beleuchtung.de>

Starlight-Beleuchtung - Mega Licht GmbH

Breslauer Str. 14 - D-63452 Hanau

Tel. (49) 06181-12726 - Fax (49) 06181-12738

Email: info@starlight-beleuchtung.de

Die nachfolgenden Preise verstehen sich incl. MwSt. zuzüglich [Versandkosten](#)

Bodeneinbauleuchte ABEL 1



LED-Bodeneinbauleuchte mit symmetrischer Lichtverteilung

LED - Bodeneinbauleuchte **ABEL 1** mit symmetrischer Lichtverteilung aus Aluminiumguß - pulverbeschichtet mit spezieller Beschichtung für Außenanwendung. Als Lichtquelle für diese Bodeneinbauleuchte dienen 25 LED`s 2,5Watt - Spannung 24 Volt wahlweise in den Farben weiß - rot - grün - blau und gelb. Der Ring besteht aus 4mm dicken satinierten rostfreien Stahl, die Dichtung für Glas und Schutzkappe ist aus Silikonkautschuk. Das 10mm starke gehärtete Glas ist satiniert und mit max. 2000KG belastbar. Diese Leuchte ist vorbereitet für eine Durchgangsverdrahtung. Die Einspeisung erfolgt mit 24V - ein Trafo ist im Lieferumfang nicht enthalten.

Zum Anschluss mehrerer Bodeneinbauleuchten empfehlen wir unsere Anschlussboxen.

Schutzart **IP67**

Abmessungen: Ø 130mm - Einbautiefe 140mm - benötigte Einbauöffnung 125mm

Lieferzeit: 4-10 Tage

Bodeneinbauleuchte ABEL 2



LED-Bodeneinbauleuchte mit symmetrischer Lichtverteilung

LED - Bodeneinbauleuchte **ABEL 2** mit symmetrischer Lichtverteilung aus Aluminiumguß - pulverbeschichtet mit spezieller Beschichtung für Außenanwendung. Als Lichtquelle für diese Bodeneinbauleuchte dienen 25 LED`s 2,5Watt - Spannung 24 Volt wahlweise in den Farben weiß - rot - grün - blau und gelb. Der Ring besteht aus 4mm dicken satinierten rostfreien Stahl, die Dichtung für Glas und Schutzkappe ist aus Silikonkautschuk. Das 10mm starke gehärtete Glas ist klar und mit max. 2000KG belastbar. Diese Leuchte ist vorbereitet für eine Durchgangsverdrahtung. Die Einspeisung erfolgt mit 24V - ein Trafo ist im Lieferumfang nicht enthalten.

Zum Anschluss mehrerer Bodeneinbauleuchten empfehlen wir unsere Anschlussboxen - diese finden Sie [hier!](#)
Schutzart **IP67**

Abmessungen: Ø 130mm - Einbautiefe 140mm - benötigte Einbauöffnung 125mm

Lieferzeit: 4-10 Tage

Bodeneinbauleuchte ABEL 3



Bodeneinbauleuchte mit symmetrischer Lichtverteilung

Bodeneinbauleuchte **ABEL 3** mit symmetrischer Lichtverteilung aus Aluminiumguß [mit](#) eingebauten Transformator - pulverbeschichtet mit spezieller Beschichtung für Außenanwendung. Als Leuchtmittel für diese Bodeneinbauleuchte dient eine Halogenlampe GY6.35 12V max. 50 Watt. Diese Leuchte ist wahlweise mit einem Spot-Reflektor - Mediumflood-Reflektor oder Flood-Reflektor erhältlich. Der Ring besteht aus 4mm dicken satinierten rostfreien Stahl, die Dichtung für Glas und Schutzkappe ist aus Silikonkautschuk. Das 10mm starke gehärtete Glas ist klar und mit max. 2000KG belastbar. Diese Leuchte ist vorbereitet für eine Durchgangsverdrahtung.

Zum Anschluss mehrerer Bodeneinbauleuchten empfehlen wir unsere Anschlussboxen.
Schutzart **IP67**

Abmessungen: Ø 130mm - Einbautiefe 331mm - benötigte Einbauöffnung 125mm

Lieferzeit: 4-10 Tage

Bodeneinbauleuchte ABEL 4



Bodeneinbauleuchte mit symmetrischer Lichtverteilung

Bodeneinbauleuchte **ABEL 4** mit symmetrischer Lichtverteilung aus Aluminiumguß ohne eingebauten Transformator - pulverbeschichtet mit spezieller Beschichtung für Außenanwendung. Als Leuchtmittel für diese Bodeneinbauleuchte dient eine Halogenlampe GY6.35 12V max. 50 Watt. Diese Leuchte ist wahlweise mit einem Spot-Reflektor - Mediumflood-Reflektor oder Flood-Reflektor erhältlich. Der Ring besteht aus 4mm dicken satinieren rostfreien Stahl, die Dichtung für Glas und Schutzkappe ist aus Silikonkautschuk. Das 10mm starke gehärtete Glas ist klar und mit max. 2000KG belastbar. Diese Leuchte ist vorbereitet für eine Durchgangsverdrahtung. Sie benötigen zu diesem Strahler zusätzlich einen Transformator - dieser ist nicht im Lieferumfang enthalten.

Zum Anschluss mehrerer Bodeneinbauleuchten empfehlen wir unsere Anschlussboxen und Transformatorboxen.

Schutzart **IP67**

Abmessungen: Ø 130mm - Einbautiefe 140mm - benötigte Einbauöffnung 125mm

Lieferzeit: 4-10 Tage

Bodeneinbauleuchte ABEL 5

77081851



Bodeneinbauleuchte für Halogen-Reflektorlampe max.50 Watt

Bodeneinbauleuchte **ABEL 5** mit symmetrischer/asymmetrischer Lichtverteilung aus Aluminiumguß mit eingebauten Transformator - pulverbeschichtet mit spezieller Beschichtung für Außenanwendung. Das Leuchtmittel ist beidseitig max, 15° schwenkbar. Als Leuchtmittel für diese Bodeneinbauleuchte dient eine Halogen-Reflektorlampe GU5.3 12V max. 50 Watt. Der Ring besteht aus 4mm dicken satinieren rostfreien Stahl, die Dichtung für Glas und Schutzkappe ist aus Silikonkautschuk. Das 10mm starke gehärtete Glas ist klar und mit max. 2000KG belastbar. Diese Leuchte ist vorbereitet für eine Durchgangsverdrahtung.

Zum Anschluss mehrerer Bodeneinbauleuchten empfehlen wir unsere Anschlussboxen.

Schutzart **IP67**

Abmessungen: Ø 130mm - Einbautiefe 331mm - benötigte Einbauöffnung 125mm

Lieferzeit: 4-10 Tage

Bodeneinbauleuchte ABEL 6

77081852



Bodeneinbauleuchte für Halogen-Reflektorlampe max.50 Watt

Bodeneinbauleuchte **ABEL 6** mit symmetrischer/asymmetrischer Lichtverteilung aus Aluminiumguß ohne eingebauten Transformator - pulverbeschichtet mit spezieller Beschichtung für Außenanwendung. **Das Leuchtmittel ist beidseitig max. 15° schwenkbar.** Als Leuchtmittel für diese Bodeneinbauleuchte dient eine Halogen-Reflektorlampe GU5.3 12V max. 50 Watt. Der Ring besteht aus 4mm dicken satinierten rostfreien Stahl, die Dichtung für Glas und Schutzkappe ist aus Silikonkautschuk. Das 10mm starke gehärtete Glas ist klar und mit max. 2000KG belastbar. Diese Leuchte ist vorbereitet für eine Durchgangsverdrahtung. Sie benötigen zu diesem Strahler zusätzlich einen Transformator - dieser ist nicht im Lieferumfang enthalten.

Zum Anschluss mehrerer Bodeneinbauleuchten empfehlen wir unsere Anschlussboxen und Transformatorboxen.

Schutzart **IP67**

Abmessungen: Ø 130mm - Einbautiefe 140mm - benötigte Einbauöffnung 125mm

Lieferzeit: 4-10 Tage

Bodeneinbauleuchte ABEL 7

7708186



Bodeneinbauleuchte für Halogen-Reflektorlampe max.50 Watt

Bodeneinbauleuchte **ABEL 7** mit symmetrischer Lichtverteilung aus Aluminiumguß - pulverbeschichtet mit spezieller Beschichtung für Außenanwendung. Als Leuchtmittel für diese Bodeneinbauleuchte dient eine Halogen-Reflektorlampe GZ10 230V max. 50 Watt. Der Ring besteht aus 4mm dicken satinierten rostfreien Stahl, die Dichtung für Glas und Schutzkappe ist aus Silikonkautschuk. Das 10mm starke gehärtete Glas ist klar und mit max. 2000KG belastbar. Diese Leuchte ist vorbereitet für eine Durchgangsverdrahtung.

Zum Anschluss mehrerer Bodeneinbauleuchten empfehlen wir unsere Anschlussboxen.

Schutzart **IP67**

Abmessungen: Ø 130mm - Einbautiefe 140mm - benötigte Einbauöffnung 125mm

Lieferzeit: 4-10 Tage

Bodeneinbauleuchte ABEL 8



Bodeneinbauleuchte Halogen-Reflektorlampen max.20 Watt - Halogen-Stiftsockellampe max.50 Watt - Halogenlampe E27 max.60 Watt - Kompakt-leuchtstofflampe 18 Watt

Bodeneinbauleuchte **ABEL 8** mit symmetrischer Lichtverteilung aus Aluminiumguß mit eingebautem Vorschaltgerät - pulverbeschichtet mit spezieller Beschichtung für Außenanwendung. Diese Bodeneinbauleuchte erhalten Sie für folgende Leuchtmittelbestückung: 2 x Halogen-Reflektorlampen GU5.3 12V max. 20 Watt - 1 x Halogenlampe GY6.35 12V max. 50 Watt - Kompakt-Leuchtstofflampe 18 Watt - Halogenlampe E27 230V max. 60 Watt. Der Reflektor ist je nach Leuchtmittel Spot - Mediumflood - Flood oder Superflood. Der Ring besteht aus 4mm dicken satinierten rostfreien Stahl, die Dichtung für Glas und Schutzkappe ist aus Silikonkautschuk. Das 10mm starke gehärtete Glas ist klar und mit max. 2000KG belastbar. Diese Leuchte ist vorbereitet für eine Durchgangsverdrahtung.

Zum Anschluss mehrerer Bodeneinbauleuchten empfehlen wir unsere Anschlussboxen.

Schutzart **IP67**

Abmessungen: Ø 180mm - Einbautiefe 259mm - benötigte Einbauöffnung 170mm

Lieferzeit: 4-10 Tage

Bodeneinbauleuchte ABEL 9

7708265



Bodeneinbauleuchte für PAR30-Halogen-Reflektorlampe max.75 Watt

Bodeneinbauleuchte **ABEL 9** - beidseitig 15° schwenkbar mit asymmetrischer Lichtverteilung - aus Aluminiumguß - pulverbeschichtet mit spezieller Beschichtung für Außenanwendung. Als Leuchtmittel für diese Bodeneinbauleuchte dient eine PAR30-Halogenlampe max. 75 Watt in der Ausführung Spot oder Flood. Der Ring besteht aus 4mm dicken satinierten rostfreien Stahl, die Dichtung für Glas und Schutzkappe ist aus Silikonkautschuk. Das 10mm starke gehärtete Glas ist klar und mit max. 2000KG belastbar. Diese Leuchte ist vorbereitet für eine Durchgangsverdrahtung.

Zum Anschluss mehrerer Bodeneinbauleuchten empfehlen wir unsere Anschlussboxen.
Schutzart **IP67**
Abmessungen: Ø 180mm - Einbautiefe 259mm - benötigte Einbauöffnung 170mm

Lieferzeit: 4-10 Tage

Bodeneinbauleuchte ABEL 10



Bodeneinbauleuchte für Kompakt-Leuchtstofflampe 18 Watt - AGL/Dulux-EL 60W/9 Watt - HQIT 35 Watt - Halogenlampe GY6.35 max.50 Watt - Halogenlampe B15d max.60 Watt

Bodeneinbauleuchte **ABEL 10** mit symmetrischer Lichtverteilung aus Aluminiumguß mit bzw. ohne eingebautem Vorschaltgerät/Transformator - pulverbeschichtet mit spezieller Beschichtung für Außenanwendung. Diese Bodeneinbauleuchte erhalten Sie für folgende Leuchtmittelbestückung: 1 x Kompakt-Leuchtstofflampe 18 Watt - 1 x Glühlampe/Dulux-EL E27 60/9 Watt - 1 x Metaldampflampe 35 Watt - 1 x Halogenlampe GY6.35 12V max. 50 Watt - Halogenlampe B15d 230V max. 60 Watt. Der Ring besteht aus 4mm dicken satinierten rostfreien Stahl, die Dichtung für Glas und Schutzkappe ist aus Silikonkautschuk. Das 10mm starke gehärtete Glas ist klar und mit max. 2000KG belastbar. Diese Leuchte ist vorbereitet für eine Durchgangsverdrahtung.

Zum Anschluss mehrerer Bodeneinbauleuchten empfehlen wir unsere Anschlussboxen.

Schutzart **IP67**

Abmessungen: Ø 220mm - Einbautiefe 222mm - benötigte Einbauöffnung 210mm

Lieferzeit: 4-10 Tage

Bodeneinbauleuchte ABEL 11

7708175



Bodeneinbauleuchte für Halogenmetaldampflampe 35 Watt - Sockel G12

Bodeneinbauleuchte **ABEL 11** mit asymmetrischer Lichtverteilung aus Aluminiumguß mit eingebautem Vorschaltgerät - pulverbeschichtet mit spezieller Beschichtung für Außenanwendung. Als Leuchtmittel für diese Bodeneinbauleuchte dient eine Metaldampflampe G12 35 Watt. Der Ring besteht aus 4mm dicken satinierten rostfreien Stahl, die Dichtung für Glas und Schutzkappe ist aus Silikonkautschuk. Das 10mm starke gehärtete Glas ist klar und mit max. 2000KG belastbar. Diese Leuchte ist vorbereitet für eine Durchgangsverdrahtung.

Zum Anschluss mehrerer Bodeneinbauleuchten empfehlen wir unsere Anschlussboxen.

Schutzart **IP67**

Abmessungen: Ø 220mm - Einbautiefe 222mm - benötigte Einbauöffnung 210mm

Lieferzeit: 4-10 Tage

Bodeneinbauleuchte ABEL 12



Bodeneinbauleuchte für HQITS-Halogen-Metaldampflampe 70W/150W - Halogen-Metaldampflampe E27 - HME 80W/125W

Bodeneinbauleuchte **ABEL 12** mit symmetrischer Lichtverteilung aus Aluminiumguß mit eingebautem Vorschaltgerät - pulverbeschichtet mit spezieller Beschichtung für Außenanwendung. Diese Bodeneinbauleuchte erhalten Sie für folgende Leuchtmittelbestückung: 1 x HQITS 70 Watt - 1 x HQITS 150 Watt - 1 x Metalldampfampe E27 70 Watt - 1 x HME 125 Watt. Der Ring besteht aus 4mm dicken satinierten rostfreien Stahl, die Dichtung für Glas und Schutzkappe ist aus Silikonkautschuk. Das 10mm starke gehärtete Glas ist klar und mit max. 2000KG belastbar. Diese Leuchte ist vorbereitet für eine Durchgangsverdrahtung.

Zum Anschluss mehrerer Bodeneinbauleuchten empfehlen wir unsere Anschlussboxen.

Schutzart **IP67**

Abmessungen: Ø 302mm - Einbautiefe 391mm - benötigte Einbauöffnung 290mm

Lieferzeit: 4-10 Tage

Bodeneinbauleuchte ABEL 13

7708302



Bodeneinbauleuchte für HQITS 250 Watt

Bodeneinbauleuchte **ABEL 13** mit symmetrischer Lichtverteilung aus Aluminiumguß mit eingebautem Vorschaltgerät - pulverbeschichtet mit spezieller Beschichtung für Außenanwendung. Als Leuchtmittel für diese Bodeneinbauleuchte dient ein HQITS-Stab FC2 250 Watt. Der Ring besteht aus 4mm dicken satinierten rostfreien Stahl, die Dichtung für Glas und Schutzkappe ist aus Silikonkautschuk. Das 10mm starke gehärtete Glas ist klar und mit max. 2000KG belastbar. Diese Leuchte ist vorbereitet für eine Durchgangsverdrahtung.

Zum Anschluss mehrerer Bodeneinbauleuchten empfehlen wir unsere Anschlussboxen.

Schutzart **IP67**

Abmessungen: Ø 302mm - Einbautiefe 741mm - benötigte Einbauöffnung 290mm

Lieferzeit: 4-10 Tage

Bodeneinbauleuchte ABEL 14



Bodeneinbauleuchte für HQITS-Halogenmetaldampflampe 70W/150W

Bodeneinbauleuchte **ABEL 14** mit asymmetrischer Lichtverteilung aus Aluminiumguß mit eingebautem Vorschaltgerät - pulverbeschichtet mit spezieller Beschichtung für Außenanwendung. Diese Bodeneinbauleuchte erhalten Sie für folgende Leuchtmittelbestückung: 1 x HQITS 70 Watt - 1 x HQITS 150 Watt. Der Ring besteht aus 4mm dicken satinierten rostfreien Stahl, die Dichtung für Glas und Schutzkappe ist aus Silikonkautschuk. Das 10mm starke gehärtete Glas ist klar und mit max. 2000KG belastbar. Diese Leuchte ist vorbereitet für eine Durchgangsverdrahtung.

Zum Anschluss mehrerer Bodeneinbauleuchten empfehlen wir unsere Anschlussboxen.
Schutzart **IP67**

Abmessungen: Ø 302mm - Einbautiefe 391mm - benötigte Einbauöffnung 290mm

Lieferzeit: 4-10 Tage

Bodeneinbauleuchte ABEL 15

7708312



Bodeneinbauleuchte für HQITS 250 Watt

Bodeneinbauleuchte **ABEL15** mit asymmetrischer Lichtverteilung aus Aluminiumguß mit eingebautem Vorschaltgerät - pulverbeschichtet mit spezieller Beschichtung für Außenanwendung. Als Leuchtmittel für diese Bodeneinbauleuchte dient ein HQITS-Stab FC2 250Watt. Der Ring besteht aus 4mm dicken satinierten rostfreien Stahl, die Dichtung für Glas und Schutzkappe ist aus Silikonkautschuk. Das 10mm starke gehärtete Glas ist klar und mit max. 2000KG belastbar. Diese Leuchte ist vorbereitet für eine Durchgangsverdrahtung.

Zum Anschluss mehrerer Bodeneinbauleuchten empfehlen wir unsere Anschlussboxen.

Schutzart **IP67**

Abmessungen: Ø 302mm - Einbautiefe 741mm - benötigte Einbauöffnung 290mm

Lieferzeit: 4-10 Tage

Bodeneinbauleuchte ABEL 16

53662128



Bodeneinbauleuchte für PAR30-Halogenlampen

Bodeneinbauleuchte **ABEL 16** mit symmetrischer Lichtverteilung aus Aluminiumguß mit Borosilikatglas. Als Leuchtmittel für diese Bodeneinbauleuchte dient eine PAR30-Halogenlampe E27 max. 100 Watt. Diese Bodeneinbauleuchte ist nur in Farbe schwarz lieferbar. Die Bodeneinbauleuchte ist begehbar - max. Belastung 1500Kg. Zum Anschluss mehrerer Bodeneinbauleuchten empfehlen wir unsere Anschlussboxen.

Schutzart **IP65**

Abmessungen: Ø 170mm - Einbautiefe 115/135mm - benötigte Einbauöffnung 130mm

Lieferzeit: 5-14 Tage

Bodeneinbauleuchte ABEL 17

53662134



Bodeneinbauleuchte für Halogenstab max.60 Watt

Bodeneinbauleuchte **ABEL 17** mit symmetrischer und asymmetrischer Lichtverteilung aus Alu-Druckguss besitzt ein Borsilikatglas. Der eingebaute Reflektor kann beidseitig max. 60° geschwenkt werden. Als Leuchtmittel für diese Bodeneinbauleuchte dient ein Halogenstab 74,9mm - 60 Watt. Diese Bodeneinbauleuchte ist nur in Farbe schwarz lieferbar. Die Bodeneinbauleuchte - max. Belastung 1500Kg. Zum Anschluss mehrerer Bodeneinbauleuchten empfehlen wir unsere Anschlussboxen.

Schutzart **IP65**

Abmessungen: Ø 170mm - Einbautiefe 115/135mm - benötigte Einbauöffnung 130mm

Lieferzeit: 5-14 Tage

Bodeneinbauleuchte ABEL 18

53692148



Bodeneinbauleuchte für Halogenstab max.60 Watt

Bodeneinbauleuchte **ABEL 18** mit symmetrischer Lichtverteilung aus Alu-Druckguss und satiniertem Borsilikatglas mit Edelstahlring. Als Leuchtmittel für diese Bodeneinbauleuchte dient ein Halogenstab 74,9mm - max. 100 Watt. Die Bodeneinbauleuchte ist begehbar - max. Belastung 1500Kg. Zum Anschluss mehrerer Bodeneinbauleuchten empfehlen wir unsere Anschlussboxen.

Schutzart **IP65**

Abmessungen: Ø 220mm - Einbautiefe 115/130mm - benötigte Einbauöffnung 160mm

Lieferzeit: 5-14 Tage

Bodeneinbauleuchte ABEL 20

98227582



Bodeneinbauleuchte für Halogen-Reflektorlampe max.35 Watt

Bodeneinbauleuchte **ABEL 20** mit symmetrischer/asymmetrischer Lichtverteilung - das Leuchtmittel ist in der Leuchte 30° beidseitig schwenkbar Diese Bodeneinbauleuchte besitzt ein separaten Einbau-/Eingießtopf - der Leuchtenkopf mit Edelstahlring besitzt ein Spezialglas. Als Leuchtmittel für diese Bodeneinbauleuchte dient eine Halogen-Kaltlichtspiegellampe GU5.3 max. 35 Watt. Die Bodeneinbauleuchte ist begehrbar - max. Belastung 1000Kg. Sie benötigen zu dieser Bodeneinbaustrahler zusätzlich einen Transformator - dieser ist nicht im Lieferumfang enthalten.

Zum Anschluss mehrerer Bodeneinbauleuchten empfehlen wir unsere Anschlussboxen und Transformatorboxen - diese finden Sie unter der Produktgruppe "Montagezubehör".
Schutzart **IP67**

Abmessungen: Ø 135mm - Einbautiefe 110mm

Lieferzeit: 2-4 Tage

Bodeneinbauleuchte ABEL 21

595038301



Bodeneinbauleuchte für Halogen-Reflektirlampe MR16 - Sockel GU5.3

Bodeneinbauleuchte **ABEL 21** mit symmetrischer Lichtverteilung. Diese Bodeneinbauleuchte besitzt ein separaten Einbau-/Eingießtopf - der Leuchtenkopf mit Edelstahlring besitzt ein Spezialglas. Als Leuchtmittel für diese Bodeneinbauleuchte dient eine Halogen-Kaltlichtspiegellampe GU5.3 max. 20 Watt. Sie benötigen zu dieser Bodeneinbauleuchte zusätzlich einen Transformator - dieser ist nicht im Lieferumfang enthalten.. Die Bodeneinbauleuchte ist begehrbar - max. Belastung 1000Kg.

Zum Anschluss mehrerer Bodeneinbauleuchten empfehlen wir unsere Anschlussboxen und Transformatorboxen.
Schutzart **IP67**

Abmessungen: Ø 135mm - Einbautiefe 110mm

Lieferzeit: 4-10 Tage

Bodeneinbauleuchte ABEL 23

98227490



Bodeneinbauleuchte für Energiesparlampe 6 Watt

Boden- und Wandeinbauleuchte **ABEL 23** mit symmetrischer Lichtverteilung - das runde Leuchtenglas ist satiniert. Diese Bodeneinbauleuchte besitzt ein separaten Einbau-/Eingießtopf - die Leuchtenblende ist aus Edelstahl. Als Leuchtmittel für diese Bodeneinbauleuchte dient eine Energiesparlampe Microlynx 6 Watt mit eingebautem EVG. Die Bodeneinbauleuchte ist begehbar.

Zum Anschluss mehrerer Bodeneinbauleuchten empfehlen wir unsere Anschlussboxen - diese finden Sie unter der Produktgruppe "Montagezubehör".

Schutzart **IP66**

Abmessungen: Länge 132mm - Breite 132mm - Einbautiefe 99mm

Lieferzeit: 2-4 Tage

Bodeneinbauleuchte ABEL 24

98227495



Bodeneinbauleuchte für Energiesparlampe 6 Watt

Boden- und Wandeinbauleuchte **ABEL 24** mit symmetrischer Lichtverteilung - das quadratische Leuchtenglas ist satiniert. Diese Bodeneinbauleuchte besitzt ein separaten Einbau-/Eingießtopf - die Leuchtenblende ist aus Edelstahl. Als Leuchtmittel für diese Bodeneinbauleuchte dient eine Energiesparlampe Microlynx 6 Watt mit eingebautem EVG. Die Bodeneinbauleuchte ist begehbar.

Zum Anschluss mehrerer Bodeneinbauleuchten empfehlen wir unsere Anschlussboxen - diese finden Sie unter der Produktgruppe "Montagezubehör".

Schutzart **IP66**

Abmessungen: Länge 132mm - Breite 132mm - Einbautiefe 99mm

Lieferzeit: 2-4 Tage

Bodeneinbauleuchte ABEL 25

98227580



Bodeneinbauleuchte für Halogen-Reflektorlampe max.35 Watt

Boden- und Wandeinbauleuchte **ABEL 25** mit symmetrischer/asymmetrischer Lichtverteilung. Das Leuchtmittel ist 350° drehbar und 30° schwenkbar. Diese Bodeneinbauleuchte besitzt ein separaten Einbau-/Eingießtopf - die Leuchtenblende ist aus Edelstahl. Als Leuchtmittel für diese Bodeneinbauleuchte dient eine Halogen-Kaltlichtspiegellampe GU5.3 max. 35 Watt. Die Bodeneinbauleuchte ist begehbar. Sie benötigen zu diesem Strahler zusätzlich einen Transformator - dieser ist nicht im Lieferumfang enthalten.

Zum Anschluss mehrerer Bodeneinbauleuchten empfehlen wir unsere Anschlussboxen und Transformatorboxen - diese finden Sie unter der Produktgruppe "Montagezubehör".

Schutzart **IP67**

Abmessungen: Länge 135mm - Breite 135mm - Einbautiefe 110mm

Lieferzeit: 2-4 Tage

Bodeneinbauleuchte ABEL 26

98227457



Bodeneinbauleuchte für Halogen-Kaltlichtspiegellampe max.35 Watt

Boden- und Wandeinbauleuchte **ABEL 26** mit symmetrischer Lichtverteilung. Diese Bodeneinbauleuchte besitzt einen separaten Einbau-/Eingiesstopf. Sie benötigen zu diesem Strahler zusätzlich einen Transformator - dieser ist nicht im Lieferumfang enthalten. Als Leuchtmittel für diese Bodeneinbauleuchte dient eine Halogen-Kaltlichtspiegellampe GU5.3 max. 35 Watt. Die Bodeneinbauleuchte ist begehbar.

Zum Anschluss mehrerer Bodeneinbauleuchten empfehlen wir unsere Anschlussboxen und Transformatorboxen - diese finden Sie unter der Produktgruppe "Montagezubehör".

Schutzart **IP67**

Abmessungen: Länge 103mm - Breite 103mm - Einbautiefe 115mm

Lieferzeit: 2-4 Tage

Bodeneinbauleuchte ABEL 27

98229344



Bodeneinbauleuchte für Halogen-Reflektorlampe GU5.3

Boden- und Wandeinbauleuchte **ABEL27** mit symmetrischer/asymmetrischer Lichtverteilung. Das Leuchtmittel ist 90° drehbar und 30° schwenkbar. Diese Bodeneinbauleuchte besitzt ein separaten

Einbau-/Eingießtopf - die Leuchtenblende ist aus Edelstahl. Als Leuchtmittel für diese Bodeneinbauleuchte dient eine Halogen-Kaltlichtspiegellampe GU5.3 max. 35 Watt. Die Bodeneinbauleuchte ist begehbar. Sie benötigen zu diesem Strahler zusätzlich einen Transformator - dieser ist nicht im Lieferumfang enthalten.

Schutzart **IP67**

Abmessungen: Länge 115mm - Breite 115mm - Einbautiefe 145mm

Lieferzeit: 2-4 Tage

Bodeneinbauleuchte ABEL 28



Bodeneinbauleuchte für Glühlampe E27 - max.60 Watt oder Kompakt-Leuchtstofflampe 13 Watt

Bodeneinbauleuchte **ABEL 28** mit symmetrischer Lichtverteilung. Diese Bodeneinbauleuchte besitzt ein separaten Einbau-/Eingießtopf - die Leuchtenblende aus Aluminium erhalten Sie wahlweise in Ausführung schwarz oder silber-metallic. Als Leuchtmittel für diese Bodeneinbauleuchte dient wahlweise eine Glühlampe E27 max. 60 Watt oder eine Kompakt-Leuchtstofflampe 13 Watt. Die Bodeneinbauleuchte ist überrollbar - max.Belastung 3500Kg. Sie erhalten diese Bodeneinbauleuchte mit oder ohne Schutzgitter.

Zum Anschluss mehrerer Bodeneinbauleuchten empfehlen wir unsere Anschlussboxen.

Schutzart **IP67**

Abmessungen: Ø 240mm - Einbautiefe 155mm

Lieferzeit: 4-10 Tage

Bodeneinbauleuchte ABEL 29



Bodeneinbauleuchte für Glühlampe E27 - max.60 Watt oder Kompakt-Leuchtstofflampe 13 Watt

Bodeneinbauleuchte **ABEL 29** mit symmetrischer Lichtverteilung. Diese Bodeneinbauleuchte besitzt ein separaten Einbau-/Eingießtopf - die Leuchtenblende aus Aluminium mit einem Reflektor aus Reinstaluminium erhalten Sie wahlweise in Ausführung schwarz oder silber-metallic. Als Leuchtmittel für diese Bodeneinbauleuchte dient wahlweise eine Glühlampe E27 max. 60 Watt oder eine Kompakt-Leuchtstofflampe 26 Watt. Die Bodeneinbauleuchte ist begehbar - Sie erhalten diese Bodeneinbauleuchte mit oder ohne Schutzgitter.

Zum Anschluss mehrerer Bodeneinbauleuchten empfehlen wir unsere Anschlussboxen.
Schutzart **IP67**

Abmessungen: Ø 240mm - Einbautiefe 257mm

Lieferzeit: 4-10 Tage

Bodeneinbauleuchte ABEL 30



LED-Bodeneinbauleuchte mit symmetrischer Lichtverteilung

LED - Bodeneinbauleuchte **ABEL 30** mit symmetrischer Lichtverteilung aus Aluminiumguß - pulverbeschichtet mit spezieller Beschichtung für Außenanwendung. Als Lichtquelle für diese Bodeneinbauleuchte dienen 25 LED's 2,5Watt - Spannung 230 Volt wahlweise in den Farben weiß - rot - grün - blau und gelb. Der Ring besteht aus 4mm dicken satinierten rostfreien Stahl, die Dichtung für Glas und Schutzkappe ist aus Silikonkautschuk. Das 10mm starke gehärtete Glas ist satiniert und mit max. 2000KG belastbar. Diese Leuchte ist vorbereitet für eine Durchgangsverdrahtung.

Zum Anschluss mehrerer Bodeneinbauleuchten empfehlen wir unsere Anschlussboxen.
Schutzart **IP67**

Abmessungen: Ø 130mm - Einbautiefe 140mm - benötigte Einbauöffnung 125mm

Lieferzeit: 4-10 Tage

Bodeneinbauleuchte ABEL 31



LED-Bodeneinbauleuchte mit symmetrischer Lichtverteilung

LED - Bodeneinbauleuchte **ABEL 31** mit symmetrischer Lichtverteilung aus Aluminiumguß - pulverbeschichtet mit spezieller Beschichtung für Außenanwendung. Als Lichtquelle für diese Bodeneinbauleuchte dienen 25 LED`s 2,5Watt - Spannung 230 Volt wahlweise in den Farben weiß - rot - grün - blau und gelb. Der Ring besteht aus 4mm dicken satinierten rostfreien Stahl, die Dichtung für Glas und Schutzkappe ist aus Silikonkautschuk. Das 10mm starke gehärtete Glas ist klar und mit max. 2000KG belastbar. Diese Leuchte ist vorbereitet für eine Durchgangsverdrahtung.

Zum Anschluss mehrerer Bodeneinbauleuchten empfehlen wir unsere Anschlussboxen.
Schutzart **IP67**

Abmessungen: Ø 130mm - Einbautiefe 140mm - benötigte Einbauöffnung 125mm

Lieferzeit: 4-10 Tage

Bodeneinbauleuchte ABEL 32



LED-Bodeneinbauleuchte mit symmetrischer Lichtverteilung

LED - Bodeneinbauleuchte **ABEL 32** mit symmetrischer Lichtverteilung aus Edelstahl - für Innen- und Außenanwendung. Als Lichtquelle für diese Bodeneinbauleuchte dienen 9 LED`s 1,5Watt - Spannung 230 Volt wahlweise in den Farben weiß - blau - gelb - rot und grün. Der Ring besteht aus rostfreiem Stahl, die Dichtung für Glas und Schutzkappe ist aus Silikonkautschuk. Das 10mm starke gehärtete Glas ist klar und mit max. 2000KG belastbar. Für diese Bodeneinbauleuchte ist optional ein Einbau-/Eingießtopf aus Spezialkunststoff lieferbar.

Zum Anschluss mehrerer Bodeneinbauleuchten empfehlen wir unsere Anschlussboxen.

Schutzart **IP67**

Abmessungen Leuchte: Ø 60mm - Einbautiefe 65mm - benötigte Einbauöffnung 56mm

Abmessungen Einbau-/Eingießtopf: Ø 65,5/111mm - Höhe 65mm

Lieferzeit: 4-10 Tage

Bodeneinbauleuchte ABEL 33



LED-Bodeneinbauleuchte für symmetrische Lichtverteilung

LED - Bodeneinbauleuchte **ABEL 33** mit Kugelkappe mit 8 Fenstern aus Alu-Druckguss - für Innen- und Außenanwendung. Als Lichtquelle dienen 9 LED`s 1,5Watt - Spannung 230 Volt wahlweise in den Farben weiß - blau - gelb - rot und grün. Diese Bodeneinbauleuchte ist mit max. 1000KG belastbar. Für diese Bodeneinbauleuchte ist optional ein Einbau-/Eingießtopf aus Spezialkunststoff lieferbar.

Zum Anschluss mehrerer Bodeneinbauleuchten empfehlen wir unsere Anschlussboxen.

Schutzart **IP67**

Abmessungen Leuchte: Ø 60mm - Einbautiefe 65mm - benötigte Einbauöffnung 56mm

Abmessungen Einbau-/Eingießtopf: Ø 65,5/111mm - Höhe 65mm

Lieferzeit: 4-10 Tage

Bodeneinbauleuchte ABEL 34



Bodeneinbauleuchte für Halogenlampe GU4

Bodeneinbauleuchte **ABEL 34** mit symmetrischer Lichtverteilung aus Edelstahl ohne eingebauten Transformator - pulverbeschichtet mit spezieller Beschichtung für Außenanwendung. Als Leuchtmittel für diese Bodeneinbauleuchte dient eine Halogen-Reflektorlampe 12V max. 20 Watt - das Leuchtmittel ist im Lieferumfang enthalten. Der Ring besteht aus Edelstahl, die Dichtung für Glas und Schutzkappe ist aus Silikonkautschuk. Das starke gehärtete Glas ist klar und mit max. 2000KG belastbar. Für diese Bodeneinbauleuchte ist optional ein Einbau-/Eingießtopf aus Spezialkunststoff sowie ein Außentransformator mit Schutzart IP68 lieferbar. Sie benötigen zu diesem Strahler zusätzlich einen Transformator - dieser ist nicht im Lieferumfang enthalten. Das Leuchtmittel ist im Lieferumfang enthalten.

Zum Anschluss mehrerer Bodeneinbauleuchten empfehlen wir unsere Anschlussboxen und Transformatorboxen.

Schutzart **IP67**

Abmessungen Leuchte: Ø 60mm - Einbautiefe 65mm - benötigte Einbauöffnung 56mm

Abmessungen Einbau-/Eingießtopf: Ø 65,5/111mm - Höhe 65mm

Lieferzeit: 4-10 Tage

Bodeneinbauleuchte ABEL 35

7708188



Bodeneinbauleuchte für Halogenstiftsockellampe GY6.35 - max.50 Watt

Bodeneinbauleuchte **ABEL 35** aus Alu-Druckguß mit 12-Fenster-Lichtverteilungskuppel aus Edelstahl und integrierter Linse für spezielle Lichtbündelung. Diese Leuchte ist überrollbar - die max. Belastung beträgt 2000kg. Als Leuchtmittel für diese Bodeneinbauleuchte dient eine Halogen-Stiftsockellampe 12V 50W. Diese Leuchte ist vorbereitet für eine Durchgangsverdrahtung. Diese Bodeneinbauleuchte besitzt einen eingebauten Transformator.

Zum Anschluss mehrerer Bodeneinbauleuchten empfehlen wir unsere Anschlussboxen.
Schutzart **IP67**

Abmessungen: Ø 110/130mm - Einbautiefe 331mm - Höhe übererdig 40mm

Lieferzeit: 4-10 Tage

Bodeneinbauleuchte ABEL 36

77081881



Bodeneinbauleuchte für Halogenstiftsockellampe GY6.35 - max.50 Watt

Bodeneinbauleuchte **ABEL 36** aus Alu-Druckguß mit 12-Fenster-Lichtverteilungskuppel aus Edelstahl und integrierter Linse für spezielle Lichtbündelung. Diese Leuchte ist überrollbar - die max. Belastung beträgt 2000kg. Als Leuchtmittel für diese Bodeneinbauleuchte dient eine Halogen-Stiftsockellampe 12V 50W. Diese Leuchte ist vorbereitet für eine Durchgangsverdrahtung. Diese Bodeneinbauleuchte besitzt keinen eingebauten Transformator. Sie benötigen zu diesem Strahler zusätzlich einen Transformator - dieser ist nicht im Lieferumfang enthalten.

Zum Anschluss mehrerer Bodeneinbauleuchten empfehlen wir unsere Anschlussboxen und Transformatorboxen.

Schutzart **IP67**

Abmessungen: Ø 110/130mm - Einbautiefe 140mm - Höhe übererdig 40mm

Lieferzeit: 4-10 Tage

Bodeneinbauleuchte ABEL 39



Bodeneinbauleuchte für Halogen-metaldampf Lampe 35W - Glühlampe E27/Dulux-EL 60W/9W - Halogenlampe B15d max.60 Watt - Kompakt-leuchtstofflampe 26 Watt

Bodeneinbauleuchte **ABEL 39** aus Alu-Druckguß mit 8-Fenster-Lichtverteilungskuppel. Diese Leuchte ist überrollbar - die max. Belastung beträgt 2000kg. Als Leuchtmittel für diese Bodeneinbauleuchte dient wahlweise eine Halogen-Metaldampf Lampe 35W - Glühlampe E27 - max. 60W/Energiesparlampe E27 max. 9W - Hochvolt-Halogenlampe B15d max. 60W oder Kompakt-Leuchtstofflampe 26W GX24-d3. Diese Leuchte ist vorbereitet für eine Durchgangsverdrahtung. Diese Bodeneinbauleuchte besitzt je nach Ausführung ein eingebautes Vorschaltgerät.

Zum Anschluss mehrerer Bodeneinbauleuchten empfehlen wir unsere Anschlussboxen.

Schutzart **IP67**

Abmessungen: Ø 180/220mm - Einbautiefe 222mm - Höhe übererdig 44mm

Lieferzeit: 4-10 Tage

Bodeneinbauleuchte ABEL 40



LED-Bodeneinbauleuchte mit symmetrischer Lichtverteilung

LED - Bodeneinbauleuchte **ABEL 40** mit symmetrischer Lichtverteilung aus Aluminiumguß - pulverbeschichtet mit spezieller Beschichtung für Außenanwendung. Als Lichtquelle für diese Bodeneinbauleuchte dienen 25 LED's 3Watt - Spannung 230 Volt wahlweise in den Farben weiß -

blau - gelb - rot und grün. Der Ring besteht aus 4mm dicken satinierten rostfreien Stahl, die Dichtung für Glas und Schutzkappe ist aus Silikonkautschuk. Das 10mm starke gehärtete Glas ist klar und mit max. 2000KG belastbar. Diese Leuchte ist vorbereitet für eine Durchgangsverdrahtung.

Zum Anschluss mehrerer Bodeneinbauleuchten empfehlen wir unsere Anschlussboxen.

Schutzart **IP67**

Abmessungen: Länge 136mm - Breite 136mm - Einbautiefe 140mm

Lieferzeit: 4-10 Tage

Bodeneinbauleuchte ABEL 41



LED-Bodeneinbauleuchte mit symmetrischer Lichtverteilung

LED - Bodeneinbauleuchte **ABEL 41** mit symmetrischer Lichtverteilung aus Aluminiumguß - pulverbeschichtet mit spezieller Beschichtung für Außenanwendung. Als Lichtquelle für diese Bodeneinbauleuchte dienen 25 LED's 3Watt - Spannung 230 Volt wahlweise in den Farben weiß - blau - gelb - rot und grün. Der Ring besteht aus 4mm dicken satinierten rostfreien Stahl, die Dichtung für Glas und Schutzkappe ist aus Silikonkautschuk. Das 10mm starke gehärtete Glas ist satiniert und mit max. 2000KG belastbar. Diese Leuchte ist vorbereitet für eine Durchgangsverdrahtung.

Zum Anschluss mehrerer Bodeneinbauleuchten empfehlen wir unsere Anschlussboxen.

Schutzart **IP67**

Abmessungen: Länge 136mm - Breite 136mm - Einbautiefe 140mm

Lieferzeit: 4-10 Tage

Bodeneinbauleuchte ABEL 42



Bodeneinbauleuchte für Halogenlampe GY6.35 - max.50 Watt

Bodeneinbauleuchte **ABEL 42** mit symmetrischer Lichtverteilung aus Aluminiumguß - pulverbeschichtet mit spezieller Beschichtung für Außenanwendung. Der Ring besteht aus 4mm dicken satinierten rostfreien Stahl, die Dichtung für Glas und Schutzkappe ist aus Silikonkautschuk. Das 10mm starke gehärtete Glas ist klar und mit max. 2000KG belastbar. Diese Leuchte ist vorbereitet für eine Durchgangsverdrahtung. Diese Bodeneinbauleuchte besitzt einen eingebauten Transformator. Als Leuchtmittel für diese Bodeneinbauleuchte dient eine Halogen-Stiftsockellampe GY6.35 max. 50 Watt.

Zum Anschluss mehrerer Bodeneinbauleuchten empfehlen wir unsere Anschlussboxen.
Schutzart **IP67**

Abmessungen: Ø 136mm - Einbautiefe 330mm

Lieferzeit: 4-10 Tage

Bodeneinbauleuchte ABEL 43

77083853



Bodeneinbauleuchte für Halogen-Reflektorlampe GU5.3 - max.50 Watt

Bodeneinbauleuchte **ABEL 43** - beidseitig 15° schwenkbar - mit symmetrischer/asymmetrischer Lichtverteilung aus Aluminiumguß - pulverbeschichtet mit spezieller Beschichtung für

Außenanwendung. Der Ring besteht aus 4mm dicken satinierten rostfreien Stahl, die Dichtung für Glas und Schutzkappe ist aus Silikonkautschuk. Das 10mm starke gehärtete Glas ist klar und mit max. 2000KG belastbar. Diese Leuchte ist vorbereitet für eine Durchgangsverdrahtung. Diese Bodeneinbauleuchte besitzt einen eingebauten Transformator. Als Leuchtmittel für diese Bodeneinbauleuchte dient eine Halogen-Reflektorlampe GU5.3 max. 50 Watt.

Zum Anschluss mehrerer Bodeneinbauleuchten empfehlen wir unsere Anschlussboxen.

Schutzart **IP67**

Abmessungen: Ø 136mm - Einbautiefe 330mm

Lieferzeit: 4-10 Tage

Bodeneinbauleuchte ABEL 44



Bodeneinbauleuchte für Halogenlampe GY6.35 max.50 Watt

Bodeneinbauleuchte **ABEL 44** mit symmetrischer Lichtverteilung aus Aluminiumguß - pulverbeschichtet mit spezieller Beschichtung für Außenanwendung. Der Ring besteht aus 4mm dicken satinierten rostfreien Stahl, die Dichtung für Glas und Schutzkappe ist aus Silikonkautschuk. Das 10mm starke gehärtete Glas ist klar und mit max. 2000KG belastbar. Diese Leuchte ist vorbereitet für eine Durchgangsverdrahtung. Diese Bodeneinbauleuchte besitzt keinen eingebauten Transformator. Als Leuchtmittel für diese Bodeneinbauleuchte dient eine Halogen-Stiftsockellampe GY6.35 max. 50 Watt. Sie benötigen zu diesem Strahler zusätzlich einen Transformator - dieser ist nicht im Lieferumfang enthalten.

Zum Anschluss mehrerer Bodeneinbauleuchten empfehlen wir unsere Anschlussboxen und Transformatorboxen.

Schutzart **IP67**

Abmessungen: Ø 136mm - Einbautiefe 140mm

Lieferzeit: 4-10 Tage

Bodeneinbauleuchte ABEL 45



Bodeneinbauleuchte für Halogen-Reflektorlampe GU5.3

Bodeneinbauleuchte **ABEL 45** - beidseitig 15° schwenkbar - mit symmetrischer/asymmetrischer Lichtverteilung aus Aluminiumguß - pulverbeschichtet mit spezieller Beschichtung für Außenanwendung. Der Ring besteht aus 4mm dicken satinierten rostfreien Stahl, die Dichtung für Glas und Schutzkappe ist aus Silikonkautschuk. Das 10mm starke gehärtete Glas ist klar und mit max. 2000KG belastbar. Diese Leuchte ist vorbereitet für eine Durchgangsverdrahtung. Diese Bodeneinbauleuchte besitzt keinen eingebauten Transformator. Als Leuchtmittel für diese Bodeneinbauleuchte dient eine 12V-Halogen-Reflektorlampe GU5.3 max. 50 Watt oder eine 230V-Hochvolt-Halogenlampe GZ10 max. 50 Watt. Sie benötigen zu diesem Strahler mit dem Leuchtmittel GU5.3 zusätzlich einen Transformator - dieser ist nicht im Lieferumfang enthalten.

Zum Anschluss mehrerer Bodeneinbauleuchten empfehlen wir unsere Anschlussboxen.

Schutzart **IP67**

Abmessungen: Ø 136mm - Einbautiefe 140mm

Lieferzeit: 4-10 Tage

Bodeneinbauleuchte ABEL 46



Bodeneinbauleuchte für Halogenlampe GY6.35 - max.50 Watt

Bodeneinbauleuchte **ABEL 46** mit thermischer Luftkammer und symmetrischer Lichtverteilung aus Aluminiumguß - pulverbeschichtet mit spezieller Beschichtung für Außenanwendung. Aufgrund der Kühlkammer wird eine maximale Senkung der Glasoberflächen-Temperatur erreicht. Der Ring besteht aus 4mm dicken satinierten Edelstahl, die Dichtung für Glas und Schutzkappe ist aus Silikonkautschuk. Das 10mm starke gehärtete Glas ist klar und mit max. 2000KG belastbar. Diese Leuchte ist vorbereitet für eine Durchgangsverdrahtung. Diese Bodeneinbauleuchte besitzt einen eingebauten Transformator. Als Leuchtmittel für diese Bodeneinbauleuchte dient eine Halogen-Stiftsockellampe GY6.35 max. 50 Watt.

Zum Anschluss mehrerer Bodeneinbauleuchten empfehlen wir unsere Anschlussboxen.

Schutzart **IP67**

Abmessungen: Ø 180mm - Einbautiefe 450mm

Die Glas-Oberflächentemperatur beträgt 75° beim Einsatz einer 50W-Halogenlampe.

Lieferzeit: 4-10 Tage

Bodeneinbauleuchte ABEL 47

77081855



Bodeneinbauleuchte für Halogen-Reflektorlampe GU5.3 - max.50 Watt

Bodeneinbauleuchte **ABEL 47** - Leuchtmittel 15° beidseitig schwenkbar - mit thermischer Luftkammer und symmetrischer/asymmetrischer Lichtverteilung aus Aluminiumguß - pulverbeschichtet mit spezieller Beschichtung für Außenanwendung. Aufgrund der Kühlkammer wird eine maximale Senkung der Glasoberflächen-Temperatur erreicht. Der Ring besteht aus 4mm dicken satinierten Edelstahl, die Dichtung für Glas und Schutzkappe ist aus Silikonkautschuk. Das 10mm starke gehärtete Glas ist klar und mit max. 2000KG belastbar. Diese Leuchte ist vorbereitet für eine Durchgangsverdrahtung. Diese Bodeneinbauleuchte besitzt einen eingebauten Transformator. Als Leuchtmittel für diese Bodeneinbauleuchte dient eine Halogen-Reflektorlampe GU5.3 max. 50 Watt.

Zum Anschluss mehrerer Bodeneinbauleuchten empfehlen wir unsere Anschlussboxen.

Schutzart **IP67**

Abmessungen: Ø 180mm - Einbautiefe 450mm

Die Glas-Oberflächentemperatur beträgt 75° beim Einsatz einer 50W-Halogenlampe.

Lieferzeit: 4-10 Tage

Bodeneinbauleuchte ABEL 48



Bodeneinbauleuchte für Halogenlampe GY6.35 - max.50 Watt

Bodeneinbauleuchte **ABEL 48** mit thermischer Luftkammer und symmetrischer Lichtverteilung aus Aluminiumguß - pulverbeschichtet mit spezieller Beschichtung für Außenanwendung. Aufgrund der Kühlkammer wird eine maximale Senkung der Glasoberflächen-Temperatur erreicht. Der Ring besteht aus 4mm dicken satinierten Edelstahl, die Dichtung für Glas und Schutzkappe ist aus Silikonkautschuk. Das 10mm starke gehärtete Glas ist klar und mit max. 2000KG belastbar. Diese Leuchte ist vorbereitet für eine Durchgangsverdrahtung. Diese Bodeneinbauleuchte besitzt keinen eingebauten Transformator. Als Leuchtmittel für diese Bodeneinbauleuchte dient eine Halogen-Stiftsockellampe GY6.35 max. 50 Watt. Sie benötigen zu diesem Strahler zusätzlich einen Transformator - dieser ist nicht im Lieferumfang enthalten.

Zum Anschluss mehrerer Bodeneinbauleuchten empfehlen wir unsere Anschlussboxen und Transformatorboxen.

Schutzart **IP67**

Abmessungen: Ø 180mm - Einbautiefe 250mm

Die Glas-Oberflächentemperatur beträgt 75° beim Einsatz einer 50W-Halogenlampe.

Lieferzeit: 4-10 Tage

Bodeneinbauleuchte ABEL 49



Bodeneinbauleuchte für Halogen-Reflektorlampe GU5.3 - max.50 Watt - Halogen-Reflektorlampe GZ10 - max.50 Watt

Bodeneinbauleuchte **ABE L49** - Leuchtmittel 15° beidseitig schwenkbar - mit thermischer Luftkammer und symmetrischer/asymmetrischer Lichtverteilung aus Aluminiumguß - pulverbeschichtet mit spezieller Beschichtung für Außenanwendung. Aufgrund der Kühlkammer wird eine maximale Senkung der Glasoberflächen-Temperatur erreicht. Der Ring besteht aus 4mm dicken satinierten Edelstahl, die Dichtung für Glas und Schutzkappe ist aus Silikonkautschuk. Das 10mm starke gehärtete Glas ist klar und mit max. 2000KG belastbar. Diese Leuchte ist vorbereitet für eine Durchgangsverdrahtung. Diese Bodeneinbauleuchte besitzt keinen eingebauten Transformator. Als Leuchtmittel für diese Bodeneinbauleuchte dient eine 12V-Halogen-Reflektorlampe GU5.3 max. 50 Watt oder eine 230V-Hochvolt-Reflektorlampe GZ10 max. 50 Watt.

Zum Anschluss mehrerer Bodeneinbauleuchten empfehlen wir unsere Anschlussboxen.

Schutzart **IP67**

Abmessungen: Ø 180mm - Einbautiefe 250mm

Die Glas-Oberflächentemperatur beträgt 75° beim Einsatz einer 50W-Halogenlampe.

Lieferzeit: 4-10 Tage

Bodeneinbauleuchte ABEL 50



Bodeneinbauleuchte für Halogen-Reflektorlampen GU5.3 max.20 Watt - Halogenlampe GY6.35 max.50 Watt - Kompakt-Leuchtstofflampe 18 Watt - Halogenlampe E27 max.60 Watt

Bodeneinbauleuchte **ABEL 50** mit thermischer Luftkammer und symmetrischer Lichtverteilung aus Aluminiumguß - pulverbeschichtet mit spezieller Beschichtung für Außenanwendung. Aufgrund der Kühlkammer wird eine maximale Senkung der Glasoberflächen-Temperatur erreicht. Der Ring besteht aus 4mm dicken satinierten Edelstahl, die Dichtung für Glas und Schutzkappe ist aus Silikonkautschuk. Das 10mm starke gehärtete Glas ist klar und mit max. 2000KG belastbar. Diese Leuchte ist vorbereitet für eine Durchgangsverdrahtung. Diese Bodeneinbauleuchte besitzt einen eingebauten Transformator bzw. Vorschaltgerät. Als Leuchtmittel für diese Bodeneinbauleuchte dient wahlweise eine Halogen-Reflektorlampe GU5.3 - Stiftsockellampe GY6.35 max. 50 Watt mit Reflektoren Spot, Mediumflod oder Flood - Kompakt-Leuchtstofflampe G24-d2 18W mit Reflektor Superflood - Hochvolt-Halogenlampe E27 60 Watt mit Reflektor Superflood.

Zum Anschluss mehrerer Bodeneinbauleuchten empfehlen wir unsere Anschlussboxen.

Schutzart **IP67**

Abmessungen: Ø 220mm - Einbautiefe 402mm

Die Glas-Oberflächentemperatur beträgt bei: 2 Halogen-Reflektorlampen 20W 39° - Halogenlampe GY6.35 50W 63° - Kompakt-Leuchstofflampe 18W 34° - Halogenlampe E27 60W 56°.

Lieferzeit: 4-10 Tage

Bodeneinbauleuchte ABEL 51

77082655



Bodeneinbauleuchte für PAR30-Reflektorlampe max.75 Watt

Bodeneinbauleuchte **ABEL 51** - Leuchtmittel 15° beidseitig schwenkbar - mit thermischer Luftkammer und symmetrischer/asymmetrischer Lichtverteilung aus Aluminiumguß - pulverbeschichtet mit spezieller Beschichtung für Außenanwendung. Aufgrund der Kühlkammer wird eine maximale Senkung der Glasoberflächen-Temperatur erreicht. Der Ring besteht aus 4mm dicken satinierten Edelstahl, die Dichtung für Glas und Schutzkappe ist aus Silikonkautschuk. Das 10mm starke gehärtete Glas ist klar und mit max. 2000KG belastbar. Diese Leuchte ist vorbereitet für eine Durchgangsverdrahtung. Als Leuchtmittel für diese Bodeneinbauleuchte dient eine PAR30-Halogen-Reflektorlampe E27 max. 75 Watt.

Zum Anschluss mehrerer Bodeneinbauleuchten empfehlen wir unsere Anschlussboxen.

Schutzart **IP67**

Abmessungen: Ø 220mm - Einbautiefe 402mm

Die Glas-Oberflächentemperatur beträgt 75° beim Einsatz einer 75W-Halogenlampe.

Lieferzeit: 4-10 Tage

Bodeneinbauleuchte ABEL 52



Bodeneinbauleuchte für Kompakt-Leuchtstofflampe 18 Watt - AGL/Dulux-EL 9 Watt/60 Watt - Halogen-Metaldampflampe 35W/70W/150 Watt

Bodeneinbauleuchte **ABEL 52** mit thermischer Luftkammer und symmetrischer Lichtverteilung aus Aluminiumguß - pulverbeschichtet mit spezieller Beschichtung für Außenanwendung. Aufgrund der Kühlkammer wird eine maximale Senkung der Glasoberflächen-Temperatur erreicht. Der Ring besteht aus 4mm dicken satinierten Edelstahl, die Dichtung für Glas und Schutzkappe ist aus Silikonkautschuk. Das 10mm starke gehärtete Glas ist klar und mit max. 2000KG belastbar. Diese Bodeneinbauleuchte besitzt einen eingebauten Transformator bzw. Vorschaltgerät. Als Leuchtmittel für diese Bodeneinbauleuchte dient wahlweise eine Halogen-Stiftsockellampe GY6.35 max. 50 Watt - Kompakt-Leuchtstofflampe G24-d2 18W - Hochvolt-Halogenlampe E27 60 Watt.

Zum Anschluss mehrerer Bodeneinbauleuchten empfehlen wir unsere Anschlussboxen.

Schutzart **IP67**

Abmessungen: Ø 302mm - Einbautiefe 375/700mm

Die Glas-Oberflächentemperatur beträgt bei: Kompakt-Leuchtstofflampe 18W 32° - AGL E27 60 Watt 59° - Dulux-EL 9W 25° - HQIT-Metaldampflampe 35W 40° - HQIT-Metaldampflampe 70W 55° - HQIT-Metaldampflampe 150W 75°.

Lieferzeit: 4-10 Tage

Bodeneinbauleuchte ABEL 53



Bodeneinbauleuchte für Halogen-Metaldampflampe 35W/70W/150 Watt

Bodeneinbauleuchte **ABEL 53** - mit thermischer Luftkammer und asymmetrischer Lichtverteilung aus Aluminiumguß - pulverbeschichtet mit spezieller Beschichtung für Außenanwendung. Aufgrund der Kühlkammer wird eine maximale Senkung der Glasoberflächen-Temperatur erreicht. Der Ring besteht aus 4mm dicken satinierten Edelstahl, die Dichtung für Glas und Schutzkappe ist aus Silikonkautschuk. Das 10mm starke gehärtete Glas ist klar und mit max. 2000KG belastbar. Diese Leuchte besitzt ein eingebautes Vorschaltgerät. Als Leuchtmittel für diese Bodeneinbauleuchte dient eine wahlweise eine Halogen-Metaldampfampe G12 - 35W - 70W - 150Watt.

Zum Anschluss mehrerer Bodeneinbauleuchten empfehlen wir unsere Anschlussboxen.

Schutzart **IP67**

Abmessungen: Ø 302mm - Einbautiefe 375/700mm

Die Glas-Oberflächentemperatur beträgt bei: HQIT 35W 40° - HQIT 70W 55° - HQIT 150W 75°

Lieferzeit: 4-10 Tage

Bodeneinbauleuchte ABEL 54



Bodeneinbauleuchte für HQITS 70W/150 Watt - HQI-E 70 Watt - MME 80W/125W - HQITS 250W

Bodeneinbauleuchte **ABEL 54** mit thermischer Luftkammer und symmetrischer Lichtverteilung aus Aluminiumguß - pulverbeschichtet mit spezieller Beschichtung für Außenanwendung. Aufgrund der Kühlkammer wird eine maximale Senkung der Glasoberflächen-Temperatur erreicht. Der Ring besteht aus 4mm dicken satinierten Edelstahl, die Dichtung für Glas und Schutzkappe ist aus Silikonkautschuk. Das 10mm starke gehärtete Glas ist klar und mit max. 2000KG belastbar. Diese Bodeneinbauleuchte besitzt einen eingebautes Vorschaltgerät. Als Leuchtmittel für diese Bodeneinbauleuchte dient wahlweise eine Halogen-Metaldampfampe Rx7S 70W - 150W - 250W - eine Natriumdampfampe 70W oder eine Quecksilberdampfampe 80W.

Zum Anschluss mehrerer Bodeneinbauleuchten empfehlen wir unsere Anschlussboxen.

Schutzart **IP67**

Abmessungen: Ø 444mm - Einbautiefe 378/728mm

Die Glas-Oberflächentemperatur beträgt bei: HQITS 70W 56° - HQITS 150W 75° - HQI-E 70W 52° - HME 80W 52° - HME 125W 66° - HQITS 250W 75°

Lieferzeit: 4-10 Tage

Bodeneinbauleuchte ABEL 55



Bodeneinbauleuchte für HQITS 70W/150W/250 Watt

Bodeneinbauleuchte **ABEL 55** - mit thermischer Luftkammer und asymmetrischer Lichtverteilung aus Aluminiumguß - pulverbeschichtet mit spezieller Beschichtung für Außenanwendung. Aufgrund der Kühlkammer wird eine maximale Senkung der Glasoberflächen-Temperatur erreicht. Der Ring besteht aus 4mm dicken satinierten Edelstahl, die Dichtung für Glas und Schutzkappe ist aus Silikonkautschuk. Das 10mm starke gehärtete Glas ist klar und mit max. 2000KG belastbar. Diese Leuchte besitzt ein eingebautes Vorschaltgerät. Als Leuchtmittel für diese Bodeneinbauleuchte dient eine wahlweise eine Halogen-Metaldampflampe Rx7S - 70W - 150W - 250Watt.

Zum Anschluss mehrerer Bodeneinbauleuchten empfehlen wir unsere Anschlussboxen.

Schutzart **IP67**

Abmessungen: Ø 444mm - Einbautiefe 378/728mm

Die Glas-Oberflächentemperatur beträgt bei: HQITS 70W 54° - HQITS 150W 75° - HQITS 250W 80°

Lieferzeit: 4-10 Tage

Bodeneinbauleuchte ABEL 56



LED-Einbauleuchte mit symmetrischer Lichtverteilung

LED-Bodeneinbauleuchte **ABEL 56** aus Aluminium-Druckguss in Farbe silbergrau mit 4 LED`s in Farbe weiss. Sie erhalten diese Bodeneinbauleuchte wahlweise mit klaren LED`s und klarer Scheibe und klarer LED`S mit satiniertes Scheibe. Die LED`s haben eine Leistung von 0,3 Watt. Es wird zum Betrieb ein Transformator benötigt - dieser ist nicht im Lieferumfang enthalten.

Zum Anschluss mehrerer Bodeneinbauleuchten empfehlen wir unsere Anschlussboxen.

Schutzart **IP65**

Abmessungen: Ø 60mm - Einbautiefe 70mm

Lieferzeit: 4-10 Tage

Bodeneinbauleuchte ABEL 57



Bodeneinbauleuchte mit symmetrischer Lichtverteilung

LED-Bodeneinbauleuchte **ABEL 57** aus Aluminium-Druckguss in Farbe silbergrau mit 4 LED`s in Farbe blau. Sie erhalten diese Bodeneinbauleuchte wahlweise mit klaren LED`s und klarer Scheibe und klarer LED`S mit satiniertes Scheibe. Die LED`s haben eine Leistung von 0,3 Watt. Es wird zum Betrieb ein Transformator benötigt - dieser ist nicht im Lieferumfang enthalten.

Zum Anschluss mehrerer Bodeneinbauleuchten empfehlen wir unsere Anschlussboxen.

Schutzart **IP65**

Abmessungen: Ø 60mm - Einbautiefe 70mm

Lieferzeit: 4-10 Tage

Bodeneinbauleuchte ABEL 58



Bodeneinbauleuchte mit symmetrischer Lichtverteilung

LED-Bodeneinbauleuchte **ABEL 58** begehbar mit Edelstahlring und mattierter Glasscheibe. Diese Bodeneinbauleuchte besitzt 12 LED`s - wahlweise in Farbe weiss oder blau - mit einer Leistungsaufnahme von 0,96W. Das Netzteil ist in der Leuchte integriert.

Zum Anschluss mehrerer Bodeneinbauleuchten empfehlen wir unsere Anschlussboxen.

Schutzart **IP65**

Abmessungen: Ø 80mm - Einbautiefe 120mm

Lieferzeit: 4-10 Tage

Bodeneinbauleuchte ABEL 59



LED-Bodeneinbauleuchte mit symmetrischer Lichtverteilung

LED-Bodeneinbauleuchte **ABEL 59** aus Aluminium-Druckguss in Farbe silbergrau mit 4 LED`s in Farbe grün oder rot. Sie erhalten diese Bodeneinbauleuchte wahlweise mit klaren LED`s und klarer Scheibe und klarer LED`S mit satiniertes Scheibe. Die LED`s haben eine Leistung von 0,3 Watt. Es wird zum Betrieb ein Transformator benötigt - dieser ist nicht im Lieferumfang enthalten.

Zum Anschluss mehrerer Bodeneinbauleuchten empfehlen wir unsere Anschlussboxen.

Schutzart **IP65**

Abmessungen: Ø 60mm - Einbautiefe 70mm

Lieferzeit: 2-4 Tage

Bodeneinbauleuchte ABEL 60



LED-Bodeneinbauleuchte mit symmetrischer Lichtverteilung

LED-Bodeneinbauleuchte **ABEL 60** begehbar mit Edelstahlring und klarer Kunststoffscheibe. Diese Bodeneinbauleuchte besitzt 4 LED's in Farbe weiss. Zum Betreiben dieser Leuchte wird ein separater Transformator 12V (DC) benötigt.

Zum Anschluss mehrerer Bodeneinbauleuchten empfehlen wir unsere Anschlussboxen.
Schutzart **IP68**

Abmessungen: Ø 85mm - Einbautiefe 85mm

Lieferzeit: 4-10 Tage

Bodeneinbauleuchte ABEL 61



LED-Bodeneinbauleuchte mit symmetrischer Lichtverteilung

LED-Bodeneinbauleuchte **ABEL 61** begehbar mit Edelstahlring und klarer Kunststoffscheibe. Diese Bodeneinbauleuchte besitzt 9 LED's in Farbe weiss. Zum Betreiben dieser Leuchte wird ein separater Transformator 12V (DC) benötigt.

Zum Anschluss mehrerer Bodeneinbauleuchten empfehlen wir unsere Anschlussboxen.
Schutzart **IP68**

Abmessungen: Ø 85mm - Einbautiefe 85mm

Lieferzeit: 4-10 Tage

Bodeneinbauleuchte ABEL 62



Bodeneinbauleuchte für Halogenlampe GY6.35 max.50 Watt

Bodeneinbauleuchte **ABEL 62** mit symmetrischer Lichtverteilung aus Aluminiumguß - pulverbeschichtet mit spezieller Beschichtung für Außenanwendung. Der Ring besteht aus 4mm dicken satinierten rostfreien Edelstahl, die Dichtung für Glas und Schutzkappe ist aus Silikonkautschuk. Das 10mm starke gehärtete Glas ist klar und mit max. 2000KG belastbar. Diese Leuchte ist vorbereitet für eine Durchgangsverdrahtung. Diese Bodeneinbauleuchte besitzt einen eingebauten Transformator. Als Leuchtmittel für diese Bodeneinbauleuchte dient eine Halogen-Stiftsockellampe GY6.35 max. 50 Watt.

Zum Anschluss mehrerer Bodeneinbauleuchten empfehlen wir unsere Anschlussboxen.

Schutzart **IP67**

Abmessungen: Länge 136mm - Breite 136mm - Einbautiefe 330mm

Lieferzeit: 4-10 Tage

Bodeneinbauleuchte ABEL 63

77083857



Bodeneinbauleuchte für Halogen-Reflektorlampe GU5.3

Bodeneinbauleuchte **ABEL 63** - Leuchtmittel beidseitig 15° schwenkbar - mit asymmetrischer/symmetrischer Lichtverteilung aus Aluminiumguß - pulverbeschichtet mit spezieller Beschichtung für Außenanwendung. Der Ring besteht aus 4mm dicken satinierten rostfreien Edelstahl, die Dichtung für Glas und Schutzkappe ist aus Silikonkautschuk. Das 10mm starke gehärtete Glas ist klar und mit max. 2000KG belastbar. Diese Leuchte ist vorbereitet für eine Durchgangsverdrahtung. Diese Bodeneinbauleuchte besitzt einen eingebauten Transformator. Als Leuchtmittel für diese Bodeneinbauleuchte dient eine Halogen-Reflektorlampe GU5.3 max. 50 Watt.

Zum Anschluss mehrerer Bodeneinbauleuchten empfehlen wir unsere Anschlussboxen.

Schutzart **IP67**

Abmessungen: Länge 136mm - Breite 136mm - Einbautiefe 330mm

Lieferzeit: 4-10 Tage

Bodeneinbauleuchte ABEL 64



Bodeneinbauleuchte für Halogenlampe GY6.35 max.50 Watt

Bodeneinbauleuchte **ABEL 64** mit symmetrischer Lichtverteilung aus Aluminiumguß - pulverbeschichtet mit spezieller Beschichtung für Außenanwendung. Der Ring besteht aus 4mm dicken satinierten rostfreien Edelstahl, die Dichtung für Glas und Schutzkappe ist aus Silikonkautschuk. Das 10mm starke gehärtete Glas ist klar und mit max. 2000KG belastbar. Diese Leuchte ist vorbereitet für eine Durchgangsverdrahtung. Diese Bodeneinbauleuchte besitzt keinen eingebauten Transformator. Als Leuchtmittel für diese Bodeneinbauleuchte dient eine Halogen-Stiftsockellampe GY6.35 max. 50 Watt. Sie benötigen zu diesem Strahler zusätzlich einen Transformator - dieser ist nicht im Lieferumfang enthalten.

Zum Anschluss mehrerer Bodeneinbauleuchten empfehlen wir unsere Anschlussboxen und Transformatorboxen.

Schutzart **IP67**

Abmessungen: Länge 136mm - Breite 136mm - Einbautiefe 140mm

Lieferzeit: 4-10 Tage

Bodeneinbauleuchte ABEL 65



Bodeneinbauleuchte für Halogen-Reflektorlampe GU5.3 - Halogen-Reflektorlampe GZ10

Bodeneinbauleuchte **ABEL 65** - Leuchtmittel beidseitig 15° schwenkbar - mit asymmetrischer/symmetrischer Lichtverteilung aus Aluminiumguß - pulverbeschichtet mit spezieller Beschichtung für Außenanwendung. Der Ring besteht aus 4mm dicken satinierten rostfreien Edelstahl, die Dichtung für Glas und Schutzkappe ist aus Silikonkautschuk. Das 10mm starke gehärtete Glas ist klar und mit max. 2000KG belastbar. Diese Leuchte ist vorbereitet für eine Durchgangsverdrahtung. Diese Bodeneinbauleuchte besitzt keinen eingebauten Transformator. Als Leuchtmittel für diese Bodeneinbauleuchte dient eine 12V-Halogen-Reflektorlampe GU5.3 max. 50 Watt oder eine 230V-Hochvolt-Reflektorlampe GZ10 max. 50W. Sie benötigen zu diesem Strahler für das Leuchtmittel GU5.3 zusätzlich einen Transformator - dieser ist nicht im Lieferumfang enthalten.

Zum Anschluss mehrerer Bodeneinbauleuchten empfehlen wir unsere Anschlussboxen.

Schutzart **IP67**

Abmessungen: Länge 136mm - Breite 136mm - Einbautiefe 140mm

Bodeneinbauleuchte ABEL 66



Bodeneinbauleuchte für Halogenlampe GY6.35 max.50 Watt - Kompakt-Leuchtstofflampe 18 Watt - HQIT-Halogen-Metaldampflampe 35 Watt - AGL/Dulux-EL 60 Watt / 9 Watt - Halogenlampe B15d max.60 Watt

Bodeneinbauleuchte **ABEL 66** mit symmetrischer Lichtverteilung aus Aluminiumguß mit bzw. ohne eingebautem Vorschaltgerät/Transformator - pulverbeschichtet mit spezieller Beschichtung für Außenanwendung. Diese Bodeneinbauleuchte erhalten Sie für folgende Leuchtmittelbestückung: 1 x Kompakt-Leuchtstofflampe 18 Watt - 1 x Glühlampe/Dulux-EL E27 60/9 Watt - 1 x Metaldampflampe 35 Watt - 1 x Halogenlampe GY6.35 12V max. 50 Watt - Halogenlampe B15d 230V max. 60 Watt. Der Ring besteht aus 4mm dicken satinierten rostfreien Stahl, die Dichtung für Glas und Schutzkappe ist aus Silikonkautschuk. Das 10mm starke gehärtete Glas ist klar und mit max. 2000KG belastbar.

Diese Leuchte ist vorbereitet für eine Durchgangsverdrahtung.

Zum Anschluss mehrerer Bodeneinbauleuchten empfehlen wir unsere Anschlussboxen.

Schutzart **IP67**

Abmessungen: Länge 226mm - Breite 226mm - Einbautiefe 243mm

Lieferzeit: 4-10 Tage

Bodeneinbauleuchte ABEL 67

77081769



Bodeneinbauleuchte für HQIT-Halogen-Metaldampflampe 35 Watt

Bodeneinbauleuchte **ABEL 67** mit asymmetrischer Lichtverteilung aus Aluminiumguß mit eingebautem Vorschaltgerät - pulverbeschichtet mit spezieller Beschichtung für Außenanwendung. Als Leuchtmittel für diese Bodeneinbauleuchte dient eine Metaldampflampe G12 35 Watt. Der Ring besteht aus 4mm dicken satinierten rostfreien Stahl, die Dichtung für Glas und Schutzkappe ist aus Silikonkautschuk. Das 10mm starke gehärtete Glas ist klar und mit max. 2000KG belastbar. Diese Leuchte ist vorbereitet für eine Durchgangsverdrahtung.

Zum Anschluss mehrerer Bodeneinbauleuchten empfehlen wir unsere Anschlussboxen.

Schutzart **IP67**

Abmessungen: Länge 226mm - Breite 226mm - Einbautiefe 243mm

Lieferzeit: 4-10 Tage

Bodeneinbauleuchte ABEL 68



Bodeneinbauleuchte für HQITS 70W/150 Watt - HQI-E 70 Watt - MME 80W/125W - HQITS 250W

Bodeneinbauleuchte **ABEL 68** mit symmetrischer Lichtverteilung aus Aluminiumguß mit eingebautem Vorschaltgerät - pulverbeschichtet mit spezieller Beschichtung für Außenanwendung. Diese Bodeneinbauleuchte erhalten Sie für folgende Leuchtmittelbestückung: 1 x HQITS 70 Watt - 1 x HQITS 150 Watt - 1 x Metalldampflampe E27 70 Watt - 1 x HME 125 Watt - 1 x HQITS 250 Watt. Der Ring besteht aus 4mm dicken satinierten rostfreien Stahl, die Dichtung für Glas und Schutzkappe ist aus Silikonkautschuk. Das 10mm starke gehärtete Glas ist klar und mit max. 2000KG belastbar. Diese Leuchte ist vorbereitet für eine Durchgangsverdrahtung.

Zum Anschluss mehrerer Bodeneinbauleuchten empfehlen wir unsere Anschlussboxen.

Schutzart **IP67**

Abmessungen: Länge 316mm - Breite 316mm - Einbautiefe 378mm/728mm

Lieferzeit: 4-10 Tage

Bodeneinbauleuchte ABEL 69



Bodeneinbauleuchte für HQITS 70W/150W/250 Watt

Bodeneinbauleuchte **ABEL 69** mit asymmetrischer Lichtverteilung aus Aluminiumguß mit eingebautem Vorschaltgerät - pulverbeschichtet mit spezieller Beschichtung für Außenanwendung. Diese Bodeneinbauleuchte erhalten Sie für folgende Leuchtmittelbestückung: 1 x HQITS 70 Watt - 1 x HQITS 150 Watt. Der Ring besteht aus 4mm dicken satinierten rostfreien Stahl, die Dichtung für Glas und Schutzkappe ist aus Silikonkautschuk. Das 10mm starke gehärtete Glas ist klar und mit max. 2000KG belastbar. Diese Leuchte ist vorbereitet für eine Durchgangsverdrahtung.

Zum Anschluss mehrerer Bodeneinbauleuchten empfehlen wir unsere Anschlussboxen.

Schutzart **IP67**

Abmessungen: Länge 316mm - Breite 316mm - Einbautiefe 378mm/728mm

Lieferzeit: 4-10 Tage

Bodeneinbauleuchte ABEL 70

98227482



Bodeneinbauleuchte für 24er LED-Platine

LED - Bodeneinbauleuchte **ABEL 70** mit symmetrischer Lichtverteilung mit Edelstahlblende - beschichtet mit spezieller Beschichtung für Innen- und Außenanwendung. Als Lichtquelle für diese Bodeneinbauleuchte dient ein LED-Einsatz mit 24 LED's - Spannung 12 Volt - LED's wahlweise in den Farben weiß - grün - blau - gelb und rot. Die Leuchte ist komplett mit eingebautem Transformator.

Zum Anschluss mehrerer Bodeneinbauleuchten empfehlen wir unsere Anschlussboxen und Transformatorboxen - diese finden Sie unter der Produktgruppe "Montagezubehör".

Schutzart **IP66**

Abmessungen: Durchmesser 132mm - Einbautiefe 99mm

Lieferzeit: 2-4 Tage

Bodeneinbauleuchte ABEL 71



Bodeneinbauleuchte für 24er LED-Platine

LED - Bodeneinbauleuchte **ABEL 71** mit symmetrischer Lichtverteilung mit Edelstahlblende - beschichtet mit spezieller Beschichtung für Innen- und Außenanwendung. Als Lichtquelle für diese Bodeneinbauleuchte dient ein LED-Einsatz mit 24 LED's - Spannung 12 Volt - LED's wahlweise in

den Farben weiß - grün - blau - gelb und rot. Die Leuchte ist komplett mit eingebautem Transformator.

Zum Anschluss mehrerer Bodeneinbauleuchten empfehlen wir unsere Anschlussboxen und Transformatorboxen - diese finden Sie unter der Produktgruppe "Montagezubehör".

Schutzart **IP66**

Abmessungen: Länge 132mm - Breite 132mm - Einbautiefe 99mm

Lieferzeit: 2-4 Tage

Bodeneinbauleuchte ABEL 72

98227090



Bodeneinbauleuchte für AR111-Halogenlampe max.50 Watt

Bodeneinbauleuchte **ABEL 72** mit symmetrischer Lichtverteilung. Diese Bodeneinbauleuchte besitzt einen eingebauten Transformator sowie einen separaten Einbau-/Eingießtopf - die Leuchtenblende ist aus Edelstahl. Als Leuchtmittel für diese Bodeneinbauleuchte dient eine AR111 max. 50 Watt. Die Bodeneinbauleuchte ist begehbar.

Zum Anschluss mehrerer Bodeneinbauleuchten empfehlen wir unsere Anschlussboxen - diese finden Sie unter der Produktgruppe "Montagezubehör".

Schutzart **IP67**

Abmessungen: Ø 190mm - Einbautiefe 145mm

Lieferzeit: 2-4 Tage

Bodeneinbauleuchte ABEL 73

98227092



Bodeneinbauleuchte für AR111-Halogenlampe max.50 Watt

Bodeneinbauleuchte **ABEL 73** mit symmetrischer Lichtverteilung. Diese Bodeneinbauleuchte besitzt einen eingebauten Transformator sowie einen separaten Einbau-/Eingießtopf - die Leuchtenblende ist aus Edelstahl. Als Leuchtmittel für diese Bodeneinbauleuchte dient eine AR111 max. 50 Watt. Die Bodeneinbauleuchte ist begehbar.

Zum Anschluss mehrerer Bodeneinbauleuchten empfehlen wir unsere Anschlussboxen - diese finden Sie unter der Produktgruppe "Montagezubehör".

Schutzart **IP67**

Abmessungen: Länge 190mm - Breite 190mm - Einbautiefe 145mm

Lieferzeit: 2-4 Tage

Bodeneinbauleuchte ABEL 74

98227080



Einbauleuchte für Halogen-Stiftsockellampe max.20 Watt

Bodeneinbauleuchte **ABEL 74** mit symmetrischer Lichtverteilung aus Edelstahl ohne eingebauten Transformator. Als Leuchtmittel für diese Bodeneinbauleuchte dient eine Halogen-Stiftsockellampe G4 12V max. 20 Watt. Der Ring besteht aus Edelstahl, die Dichtung für Glas und Schutzkappe ist aus Silikonkautschuk. Die Bodeneinbauleuchte ist nicht begehbar. Für diese Bodeneinbauleuchte ist optional ein Außentransformator mit Schutzart IP68 lieferbar.

Zum Anschluss mehrerer Bodeneinbauleuchten empfehlen wir unsere Anschlussboxen und Transformatorboxen - diese finden Sie unter der Produktgruppe "Montagezubehör".

Schutzart **IP67**

Abmessungen : Ø 135mm - Einbautiefe 50mm - benötigte Einbauöffnung 125mm

Lieferzeit: 2-4 Tage

Bodeneinbauleuchte ABEL 77

98228214



Bodeneinbauleuchte für Hochvolt-Halogenreflektorlampe max.35 Watt

Bodeneinbauleuchte **ABEL 77** mit symmetrischer Lichtverteilung. Diese Bodeneinbauleuchte besitzt einen Kunststoff-Einbautopf - der Abdeckring besteht aus Edelstahl. Als Leuchtmittel für diese Bodeneinbauleuchte dient eine Hochvolt-Halogenlampe GU10 max. 35 Watt. Die Bodeneinbauleuchte ist begehbar - max. Belastung 1000Kg.

Zum Anschluss mehrerer Bodeneinbauleuchten empfehlen wir unsere Anschlussboxen - diese finden Sie unter der Produktgruppe "Montagezubehör".

Schutzart **IP67**

Abmessungen: Länge 135mm - Breite 135mm - Einbautiefe 120mm

Lieferzeit: 2-4 Tage

Bodeneinbauleuchte ABEL 78

98228210



Bodeneinbauleuchte für Hochvolt-Halogenreflektorlampe max.35 Watt

Bodeneinbauleuchte **ABEL 78** mit symmetrischer Lichtverteilung. Diese Bodeneinbauleuchte besitzt einen Kunststoff-Einbautopf - der Abdeckring besteht aus Edelstahl. Als Leuchtmittel für diese Bodeneinbauleuchte dient eine Hochvolt-Halogenlampe GU10 max. 35 Watt. Die Bodeneinbauleuchte ist begehbar - max. Belastung 1000Kg.

Zum Anschluss mehrerer Bodeneinbauleuchten empfehlen wir unsere Anschlussboxen - diese finden Sie unter der Produktgruppe "Montagezubehör".

Schutzart **IP67**

Abmessungen: Ø 135mm - Einbautiefe 120mm

Lieferzeit: 2-4 Tage

Bodeneinbauleuchte ABEL 81

98228244



Bodeneinbauleuchte für HQT-/CDM-T 70W

Bodeneinbauleuchte **ABEL 81** mit eingebautem Vorschaltgerät und symmetrischer/asymmetrischer Lichtverteilung. Diese Bodeneinbauleuchte besitzt einen Kunststoff-Einbautopf - der Abdeckring besteht aus Edelstahl. Als Leuchtmittel für diese Bodeneinbauleuchte dient eine Halogen-Metall dampflampe HQT-T/CDM-T - 70 Watt. Der Reflektor ist 30° schwenkbar. Die Bodeneinbauleuchte ist begehbar - max. Belastung 1000Kg.

Zum Anschluss mehrerer Bodeneinbauleuchten empfehlen wir unsere Anschlussboxen - diese finden Sie unter der Produktgruppe "Montagezubehör".

Schutzart **IP67**

Abmessungen: Länge 265mm - Breite 265mm - Einbautiefe 195mm

Lieferzeit: 2-4 Tage

Bodeneinbauleuchte ABEL 82

98228240



Bodeneinbauleuchte für HQIT-/CDM-T 70W

Bodeneinbauleuchte **ABEL 82** mit eingebautem Vorschaltgerät und symmetrischer/asymmetrischer Lichtverteilung. Diese Bodeneinbauleuchte besitzt einen Kunststoff-Einbautopf - der Abdeckring besteht aus Edelstahl. Als Leuchtmittel für diese Bodeneinbauleuchte dient eine Halogen-Metaldampflampe HQIT/CDM-T - 70 Watt. Der Reflektor ist 30° schwenkbar. Die Bodeneinbauleuchte ist begehbar - max. Belastung 1000Kg.

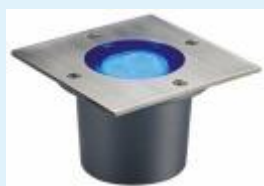
Zum Anschluss mehrerer Bodeneinbauleuchten empfehlen wir unsere Anschlussboxen - diese finden Sie unter der Produktgruppe "Montagezubehör".

Schutzart **IP67**

Abmessungen: Ø 265mm - Einbautiefe 195mm

Lieferzeit: 2-4 Tage

Bodeneinbauleuchte ABEL 83



Bodeneinbauleuchte für eine Power-LED 3 Watt

LED - Bodeneinbauleuchte **ABEL 83** mit symmetrischer Lichtverteilung mit Edelstahlblende - beschichtet mit spezieller Beschichtung für Innen- und Außenanwendung. Als Lichtquelle für diese Bodeneinbauleuchte dient eine Power-LED 3W -wahlweise in der Farbe weiß - amber - grün und blau. Die Leuchte ist komplett mit eingebautem EVG.

Zum Anschluss mehrerer Bodeneinbauleuchten empfehlen wir unsere Anschlussboxen - diese finden Sie unter der Produktgruppe "Montagezubehör".

Schutzart **IP67**

Abmessungen: Länge 132mm - Breite 132mm - Einbautiefe 99mm

Lieferzeit: 2-4 Tage

Bodeneinbauleuchte ABEL 84



Bodeneinbauleuchte für eine Power-LED 3 Watt

LED - Bodeneinbauleuchte **ABEL 84** mit symmetrischer Lichtverteilung mit Edelstahlblende - beschichtet mit spezieller Beschichtung für Innen- und Außenanwendung. Als Lichtquelle für diese Bodeneinbauleuchte dient ein LED-Einsatz mit 24 LED`s - Spannung 12 Volt - LED`s wahlweise in den Farben weiß - grün - blau - gelb und rot. Die Leuchte ist komplett mit eingebautem Transformator.

Zum Anschluss mehrerer Bodeneinbauleuchten empfehlen wir unsere Anschlussboxen und Transformatorboxen - diese finden Sie unter der Produktgruppe "Montagezubehör".

Schutzart **IP67**

Abmessungen: Ø 132mm - Einbautiefe 99mm

Lieferzeit: 2-4 Tage

Bodeneinbauleuchte ABEL 85

851706



Bodeneinbauleuchte für Energiesparlampe max.16 Watt - Sockel E27

Bodeneinbauleuchte **ABEL 85** mit symmetrischer Lichtverteilung. Diese Bodeneinbauleuchte besitzt eine Leuchtenblende ist aus Edelstahl. Als Leuchtmittel für diese Bodeneinbauleuchte dient eine Energiesparlampe max. 16 Watt. Die Bodeneinbauleuchte ist begehbar - max. Belastung 750 Kg.

Zum Anschluss mehrerer Bodeneinbauleuchten empfehlen wir unsere Anschlussboxen - diese finden Sie unter der Produktgruppe "Montagezubehör".

Schutzart **IP67**

Abmessungen: Länge 210mm - Breite 140mm - Einbautiefe 170mm

Lieferzeit: 4-10 Tage

Bodeneinbauleuchte ABEL 89

98228301



Bodeneinbauleuchte für Niedervolt-Halogenreflektorlampe max.20 Watt

Bodeneinbauleuchte **ABEL 89** mit 1-Fenster-Lichtverteilungskuppel aus Alu-Druckguß . Diese Leuchte ist begehbar. Als Leuchtmittel für diese Bodeneinbauleuchte dient eine Halogenreflektorlampe GU4 max.20 Watt. Diese Leuchte besitzt einen Kunststoff-Einbautopf incl. Zuleitung mit einer Länge von 150cm. Sie benötigen zu diesem Strahler zusätzlich einen Transformator - dieser ist nicht im Lieferumfang enthalten.

Zum Anschluss mehrerer Bodeneinbauleuchten empfehlen wir unsere Anschlussboxen und Transformatorboxen - diese finden Sie unter der Produktgruppe "Montagezubehör".

Schutzart **IP67**

Abmessungen: Ø 93/120mm - Einbautiefe 100mm

Lieferzeit: 2-4 Tage

Bodeneinbauleuchte ABEL 90

98228302



Bodeneinbauleuchte für Niedervolt-Halogenreflektorlampe max.20 Watt

Bodeneinbauleuchte **ABEL 90** mit 2-Fenster-Lichtverteilungskuppel aus Alu-Druckguß. Diese Leuchte ist begehbar. Als Leuchtmittel für diese Bodeneinbauleuchte dient eine Halogenreflektorlampe GU4 max.20 Watt. Diese besitzt Leuchte einen Kunststoff-Einbautopf incl. Zuleitung mit einer Länge von 150cm. Sie benötigen zu diesem Strahler zusätzlich einen Transformator - dieser ist nicht im Lieferumfang enthalten.

Zum Anschluss mehrerer Bodeneinbauleuchten empfehlen wir unsere Anschlussboxen und Transformatorboxen.

Schutzart **IP67**

Abmessungen: Ø 93/120mm - Einbautiefe 100mm

Lieferzeit: 2-4 Tage

Bodeneinbauleuchte ABEL 91

98228304



Bodeneinbauleuchte für Niedervolt-Halogenreflektorlampe max.20 Watt

Bodeneinbauleuchte **ABEL 91** mit 4-Fenster-Lichtverteilungskuppel aus Alu-Druckguß. Diese Leuchte ist begehbar. Als Leuchtmittel für diese Bodeneinbauleuchte dient eine Halogenreflektorlampe GU4 max.20 Watt. Diese besitzt Leuchte einen Kunststoff-Einbautopf incl. Zuleitung mit einer Länge von 150cm. Sie benötigen zu diesem Strahler zusätzlich einen Transformator - dieser ist nicht im Lieferumfang enthalten.

Zum Anschluss mehrerer Bodeneinbauleuchten empfehlen wir unsere Anschlussboxen und Transformatorboxen - diese finden Sie unter der Produktgruppe "Montagezubehör".

Schutzart **IP67**

Abmessungen: Ø 93/120mm - Einbautiefe 100mm

Lieferzeit: 2-4 Tage

Bodeneinbauleuchte ABEL 92

98229205



Bodeneinbauleuchte für Energiesparlampe 11 Watt

Bodeneinbauleuchte **ABEL 92** aus Alu-Druckguß mit 12-Fenster-Lichtverteilungskuppel aus Alu-Druckguss in Farbe anthrazit für eine Energiesparlampe 11 Watt. Diese Leuchte ist vorbereitet für eine Durchgangsverdrahtung. Diese Leuchte ist mit max. 500 Kg belastbar.

Zum Anschluss mehrerer Bodeneinbauleuchten empfehlen wir unsere Anschlussboxen und Transformatorboxen - diese finden Sie unter der Produktgruppe "Montagezubehör".

Schutzart **IP67**

Abmessungen: Ø 210mm - Einbautiefe 250mm

Lieferzeit: 2-4 Tage

Bodeneinbauleuchte ABEL 93

98227485



Bodeneinbauleuchte für Energiesparlampe 6 Watt

Boden- und Wandeinbauleuchte **ABEL 93** mit symmetrischer Lichtverteilung - das runde Leuchtenglas ist satiniert. Diese Bodeneinbauleuchte besitzt einen separaten Einbau-/Eingießtopf - die Leuchtenblende ist aus Edelstahl. Als Leuchtmittel für diese Bodeneinbauleuchte dient eine Energiesparlampe Microlynx 6 Watt mit eingebautem EVG. Die Bodeneinbauleuchte ist begehbar.

Zum Anschluss mehrerer Bodeneinbauleuchten empfehlen wir unsere Anschlussboxen und Transformatorboxen - diese finden Sie unter der Produktgruppe "Montagezubehör".

Schutzart **IP67**

Abmessungen: Ø 132mm - Einbautiefe 99mm

Lieferzeit: 2-4 Tage

Bodeneinbauleuchte ABEL 94

98227450



Bodeneinbauleuchte für Halogen-Kaltlichtspiegellampe max.35 Watt

Bodeneinbauleuchte **ABEL 94** mit symmetrischer/asymmetrischer Lichtverteilung. Das Leuchtmittel ist durch Schraubverstellung der Fassung 20° schwenkbar. Diese Bodeneinbauleuchte besitzt einen separaten Einbau-/Eingießtopf - die Leuchtenblende ist aus silbergrauen Druckguss. Als Leuchtmittel dient eine Halogen-Kaltlichtspiegellampe GU5.3 max. 35 Watt. Die Bodeneinbauleuchte ist begehbar. Optional ist ein satiniertes Glas erhältlich.

Zum Anschluss mehrerer Bodeneinbauleuchten empfehlen wir unsere Anschlussboxen und Transformatorboxen - diese finden Sie unter der Produktgruppe "Montagezubehör".

Schutzart **IP67**

Abmessungen: Ø 105mm - Einbautiefe 112mm

Lieferzeit: 2-4 Tage

Bodeneinbauleuchte ABEL 95



Bodeneinbauleuchte für PAR30-Halogenlampe max.75 Watt - PAR38-Reflektorlampe max.80 Watt - Energiesparlampe max.11 Watt

Bodeneinbauleuchte **ABEL 95** mit symmetrischer Lichtverteilung. Diese Bodeneinbauleuchte besitzt

einen separaten Einbau-/Eingießtopf - die Leuchtenblende ist aus Edelstahl. Als Leuchtmittel für diese Bodeneinbauleuchte dient wahlweise eine PAR30-Halogenlampe max. 75 Watt, eine PAR38-Glühlampe max. 80 Watt oder eine Energiesparlampe max. 11 Watt. Die Bodeneinbauleuchte ist begehbar - max. Belastung 500 Kg. Optional ist ein Diffusoreinsatz erhältlich.

Zum Anschluss mehrerer Bodeneinbauleuchten empfehlen wir unsere Anschlussboxen und Transformatorboxen - diese finden Sie unter der Produktgruppe "Montagezubehör".

Schutzart **IP67**

Abmessungen: Ø 215mm - Einbautiefe 225mm

Lieferzeit: 2-4 Tage

Bodeneinbauleuchte ABEL 96



Bodeneinbauleuchte für PAR30-Halogenlampe max.75 Watt - PAR38-Reflektorlampe max.80 Watt - Energiesparlampe max.11 Watt

Bodeneinbauleuchte **ABEL 96** mit symmetrischer Lichtverteilung. Diese Bodeneinbauleuchte besitzt einen separaten Einbau-/Eingießtopf - die Leuchtenblende ist aus Edelstahl. Als Leuchtmittel für diese Bodeneinbauleuchte dient wahlweise eine PAR30-Halogenlampe max. 75 Watt, eine PAR38-Glühlampe max. 80 Watt oder eine Energiesparlampe max. 11 Watt. Die Bodeneinbauleuchte ist begehbar - max. Belastung 500 Kg.

Zum Anschluss mehrerer Bodeneinbauleuchten empfehlen wir unsere Anschlussboxen und Transformatorboxen - diese finden Sie unter der Produktgruppe "Montagezubehör".

Schutzart **IP67**

Abmessungen: Länge/Breite 215mm - Einbautiefe 225mm

Lieferzeit: 2-4 Tage

Bodeneinbauleuchte ABEL 97



Bodeneinbauleuchte für AR111-Halogenlampe max.100 Watt

Bodeneinbauleuchte **ABEL 97** mit asymmetrischer Lichtverteilung. Diese Bodeneinbauleuchte besitzt ein eingebauten Transformator sowie einen separaten Einbau-/Eingießtopf - die Leuchtenblende ist aus Edelstahl. Als Leuchtmittel für diese Bodeneinbauleuchte dient eine AR111 max. 100 Watt. Die Bodeneinbauleuchte ist begehbar - die max. Belastung beträgt 500 Kg.

Zum Anschluss mehrerer Bodeneinbauleuchten empfehlen wir unsere Anschlussboxen und Transformatorboxen - diese finden Sie unter der Produktgruppe "Montagezubehör".

Schutzart **IP67**

Abmessungen: Ø 265mm - Einbautiefe 255mm

Lieferzeit: 2-4 Tage

Bodeneinbauleuchte ABEL 98



Bodeneinbauleuchte für AR111-Halogenlampe max.100 Watt

Bodeneinbauleuchte **ABEL 98** mit asymmetrischer Lichtverteilung. Diese Bodeneinbauleuchte besitzt ein eingebauten Transformator sowie einen separaten Einbau-/Eingießtopf - die Leuchtenblende ist aus Edelstahl. Als Leuchtmittel für diese Bodeneinbauleuchte dient eine AR111 max. 100 Watt. Die

Bodeneinbauleuchte ist begehbar - die max. Belastung beträgt 500 Kg.

Zum Anschluss mehrerer Bodeneinbauleuchten empfehlen wir unsere Anschlussboxen und Transformatorboxen - diese finden Sie unter der Produktgruppe "Montagezubehör".

Schutzart **IP67**

Abmessungen: Länge/Breite 260mm - Einbautiefe 315mm

Lieferzeit: 2-4 Tage

Bodeneinbauleuchte ABEL 99



Bodeneinbauleuchte für ES111-Halogenlampe max.75 Watt

Bodeneinbauleuchte **ABEL 99** mit symmetrischer/asymmetrischer Lichtverteilung. Diese Bodeneinbauleuchte besitzt einen Kunststoff-Einbautopf - der Abdeckring besteht aus Edelstahl. Als Leuchtmittel für diese Bodeneinbauleuchte dient eine Hochvolt-Halogenlampe ES111 max. 75 Watt. Das Leuchtmittel ist kardanisch dreh- und schwenkbar. Die Bodeneinbauleuchte ist begehbar - max. Belastung 2000Kg. Optional ist ein Diffusoreinsatz lieferbar.

Zum Anschluss mehrerer Bodeneinbauleuchten empfehlen wir unsere Anschlussboxen und Transformatorboxen - diese finden Sie unter der Produktgruppe "Montagezubehör".

Schutzart **IP67**

Abmessungen: Ø 215mm - Einbautiefe 225mm

Lieferzeit: 2-4 Tage

Bodeneinbauleuchte ABEL 100



Bodeneinbauleuchte für ES111-Halogenlampe max.75 Watt.

Bodeneinbauleuchte **ABEL 100** mit symmetrischer/asymmetrischer Lichtverteilung. Diese Bodeneinbauleuchte besitzt einen Kunststoff-Einbautopf - der Abdeckring besteht aus Edelstahl. Als Leuchtmittel für diese Bodeneinbauleuchte dient eine Hochvolt-Halogenlampe ES111 max. 75 Watt. Das Leuchtmittel ist kardanisch dreh- und schwenkbar. Die Bodeneinbauleuchte ist begehbar - max. Belastung 2000Kg. Optional ist ein Diffusoreinsatz lieferbar.

Zum Anschluss mehrerer Bodeneinbauleuchten empfehlen wir unsere Anschlussboxen und Transformatorboxen - diese finden Sie unter der Produktgruppe "Montagezubehör".

Schutzart **IP67**

Abmessungen: Länge/Breite 215mm - Einbautiefe 225mm

Lieferzeit: 2-4 Tage

Bodeneinbauleuchte ABEL 101



Bodeneinbauleuchte für HQIT-Metaldampflampe 35W/70W/150 Watt

Bodeneinbauleuchte **ABEL 101** mit symmetrischer/asymmetrischer Lichtverteilung - beidseitig 15° schwenkbar - aus Aluminiumguss mit eingebautem Vorschaltgerät - pulverbeschichtet mit spezieller Beschichtung für Außenanwendung. Diese Bodeneinbauleuchte erhalten Sie für folgende Leuchtmittelbestückung: 1 x HQIT/CDM-T 35 Watt - 1 x HQIT/CDM-T 70 Watt - 1 x HQIT/CDM-T 150 Watt. Der Ring besteht aus 4mm dicken satinierten rostfreien Stahl, die Dichtung für Glas und

Schutzkappe ist aus Silikonkautschuk. Das 10mm starke gehärtete Glas ist klar und mit max. 2000KG belastbar. Diese Leuchte ist geeignet für eine Durchgangsverdrahtung.

Zum Anschluss mehrerer Bodeneinbauleuchten empfehlen wir unsere Anschlussboxen.

Schutzart **IP67**

Abmessungen: Ø 220mm - Einbautiefe 468mm - benötigte Einbauöffnung 200mm

Die Oberflächentemperaturen betragen bei 35W 103° - 70W 120° - 150W 180°.

Lieferzeit: 4-10 Tage

Bodeneinbauleuchte ABEL 102



Bodeneinbauleuchte für HQIT-Metaldampf Lampe 70W/150 Watt

Bodeneinbauleuchte **ABEL 102** mit symmetrischer/asymmetrischer Lichtverteilung - beidseitig 5° schwenkbar - aus Aluminiumguß mit eingebautem Vorschaltgerät - pulverbeschichtet mit spezieller Beschichtung für Außenanwendung. Diese Bodeneinbauleuchte erhalten Sie für folgende Leuchtmittelbestückung: 1 x HQIT/CDM-T 70 Watt - 1 x HQIT/CDM-T 150 Watt. Der Ring besteht aus 4mm dicken satinierten rostfreien Stahl, die Dichtung für Glas und Schutzkappe ist aus Silikonkautschuk. Das 12mm starke gehärtete Glas ist klar und mit max. 2000KG belastbar.

Zum Anschluss mehrerer Bodeneinbauleuchten empfehlen wir unsere Anschlussboxen.

Schutzart **IP67**

Abmessungen: Ø 302mm - Einbautiefe 741mm - benötigte Einbauöffnung 280mm

Die Oberflächentemperaturen betragen bei 70W 105° - 150W 152°.

Lieferzeit: 4-10 Tage

Bodeneinbauleuchte ABEL 103



Bodeneinbauleuchte für HQIT-Metaldampfampe 70W/150 Watt

Bodeneinbauleuchte **ABEL 103** mit symmetrischer/asymmetrischer Lichtverteilung - beidseitig 15° schwenkbar - aus Aluminiumguß mit eingebautem Vorschaltgerät - pulverbeschichtet mit spezieller Beschichtung für Außenanwendung. Diese Bodeneinbauleuchte erhalten Sie für folgende Leuchtmittelbestückung: 1 x HQIT/CDM-T 70 Watt - 1 x HQIT/CDM-T 150 Watt. Der Ring besteht aus 4mm dicken satinierten rostfreien Stahl, die Dichtung für Glas und Schutzkappe ist aus Silikonkautschuk. Das 12mm starke gehärtete Glas ist klar und mit max. 2000KG belastbar.

Zum Anschluss mehrerer Bodeneinbauleuchten empfehlen wir unsere Anschlussboxen.

Schutzart **IP67**

Abmessungen: Ø 302mm - Einbautiefe 741mm - benötigte Einbauöffnung 280mm

Die Oberflächentemperaturen betragen bei 70W 104° - 150W 151°.

Lieferzeit: 4-10 Tage

Bodeneinbauleuchte ABEL 104

7708275



Bodeneinbauleuchte für 2 Halogen-Reflektorlampen GU5.3 - max.20 Watt

Bodeneinbauleuchte **ABEL 104** mit symmetrischer Lichtverteilung aus Aluminiumguß mit eingebautem Transformator - pulverbeschichtet mit spezieller Beschichtung für Außenanwendung. Als Leuchtmittel für diese Bodeneinbauleuchte dienen 2 Halogen-Reflektorlampen GU5.3 max. 20 Watt. Der Ring besteht aus 4mm dicken satinierten rostfreien Stahl, die Dichtung für Glas und Schutzkappe ist aus Silikonkautschuk. Das 10mm starke gehärtete Glas ist klar und mit max. 2000KG belastbar.

Zum Anschluss mehrerer Bodeneinbauleuchten empfehlen wir unsere Anschlussboxen.

Schutzart **IP67**

Abmessungen: Länge/Breite 186mm - Einbautiefe 296mm - benötigte Einbauöffnung 140mm

Die Oberflächentemperatur beträgt 95°.

Lieferzeit: 4-10 Tage

Bodeneinbauleuchte ABEL 105



Bodeneinbauleuchte für Halogenlampe GY6.35 max.50 Watt

Bodeneinbauleuchte **ABEL 105** mit symmetrischer Lichtverteilung aus Aluminiumguß mit eingebautem Transformator - pulverbeschichtet mit spezieller Beschichtung für Außenanwendung. Als Leuchtmittel für diese Bodeneinbauleuchte dient 1 Halogen-Stiftsockellampe GY6.35 max. 50 Watt. Diese Leuchte ist wahlweise mit einem Spot-Reflektor - Mediumflood-Reflektor oder Flood-Reflektor erhältlich. Der Ring besteht aus 4mm dicken satinierten rostfreien Stahl, die Dichtung für Glas und Schutzkappe ist aus Silikonkautschuk. Das 10mm starke gehärtete Glas ist klar und mit max. 2000KG belastbar.

Zum Anschluss mehrerer Bodeneinbauleuchten empfehlen wir unsere Anschlussboxen.

Schutzart **IP67**

Abmessungen: Länge/Breite 186mm - Einbautiefe 296mm - benötigte Einbauöffnung 140mm

Die Oberflächentemperatur beträgt 165°.

Lieferzeit: 4-10 Tage

Bodeneinbauleuchte ABEL 106



Bodeneinbauleuchte für Kompakt-Leuchtstofflampe 18 Watt - BT-Halogenlampe max.60 Watt

Bodeneinbauleuchte **ABEL 106** mit symmetrischer Lichtverteilung aus Aluminiumguß mit/ohne eingebautem

Vorschaltgerät - pulverbeschichtet mit spezieller Beschichtung für Außenanwendung. Als Leuchtmittel für diese Bodeneinbauleuchte dient wahlweise 1 Kompakt-Leuchtstofflampe 18W oder 1 BT-Halogenlampe max. 60W. Der Ring besteht aus 4mm dicken satinierten rostfreien Stahl, die Dichtung für Glas und Schutzkappe ist aus Silikonkautschuk. Das 10mm starke gehärtete Glas ist klar und mit max. 2000KG belastbar.

Zum Anschluss mehrerer Bodeneinbauleuchten empfehlen wir unsere Anschlussboxen.

Schutzart **IP67**

Abmessungen: Länge/Breite 186mm - Einbautiefe 296mm - benötigte Einbauöffnung 140mm

Die Oberflächentemperaturen betragen bei Kompakt-Leuchtstofflampe 18W 85° - bei BT-Halogenlampe 60W 166°.

Lieferzeit: 4-10 Tage

Bodeneinbauleuchte ABEL 107

7708290



Bodeneinbauleuchte für PAR30-Halogenlampe max.75 Watt

Bodeneinbauleuchte **ABEL 107** mit symmetrischer/asymmetrischer Lichtverteilung - beidseitig 15° schwenkbar aus Aluminiumguß - pulverbeschichtet mit spezieller Beschichtung für Außenanwendung. Als Leuchtmittel für diese Bodeneinbauleuchte dient 1 PAR30-Hochvolt-Halogenlampe max. 75W. Der Ring besteht aus 4mm dicken satinierten rostfreien Stahl, die Dichtung für Glas und Schutzkappe ist aus Silikonkautschuk. Das 10mm starke gehärtete Glas ist klar und mit max. 2000KG belastbar.

Zum Anschluss mehrerer Bodeneinbauleuchten empfehlen wir unsere Anschlussboxen.

Schutzart **IP67**

Abmessungen: Länge/Breite 186mm - Einbautiefe 296mm - benötigte Einbauöffnung 140mm

Die Oberflächentemperatur beträgt 175°.

Lieferzeit: 4-10 Tage

Bodeneinbauleuchte ABEL 108



Bodeneinbauleuchte ABEL 108 für HQIT-Halogenmetaldampflampe 35W/70W/150 Watt

Bodeneinbauleuchte **ABEL 108** mit symmetrischer/asymmetrischer Lichtverteilung - beidseitig 15° schwenkbar - aus Aluminiumguß - pulverbeschichtet mit spezieller Beschichtung für Außenanwendung. Als Leuchtmittel für diese Bodeneinbauleuchte dient wahlweise 1 Halogen-Metaldampflampe 35W - 70W oder 150W. Der Ring besteht aus 4mm dicken satinierten rostfreien Stahl, die Dichtung für Glas und Schutzkappe ist aus Silikonkautschuk. Das 10mm starke gehärtete Glas ist klar und mit max. 2000KG belastbar.

Zum Anschluss mehrerer Bodeneinbauleuchten empfehlen wir unsere Anschlussboxen.

Schutzart **IP67**

Abmessungen: Länge/Breite 226mm - Einbautiefe 465mm - benötigte Einbauöffnung 180mm

Die Oberflächentemperaturen betragen bei: 35W 103° - 70W 120° und 150W 180°.

Lieferzeit: 4-10 Tage

Bodeneinbauleuchte ABEL 109



Bodeneinbauleuchte für HQIT-Halogenmetaldampflampe 70W/150 Watt

Bodeneinbauleuchte **ABEL 109** mit symmetrischer/asymmetrischer Lichtverteilung - beidseitig 5° oder 15° schwenkbar - aus Aluminiumguß - pulverbeschichtet mit spezieller Beschichtung für Außenanwendung. Als Leuchtmittel für diese Bodeneinbauleuchte dient wahlweise 1 Halogen-Metaldampflampe 70W oder 150W. Der Ring besteht aus 4mm dicken satinierten rostfreien Stahl, die Dichtung für Glas und Schutzkappe ist aus Silikonkautschuk. Das 10mm starke gehärtete Glas ist klar und mit max. 2000KG belastbar.

Zum Anschluss mehrerer Bodeneinbauleuchten empfehlen wir unsere Anschlussboxen.

Schutzart **IP67**

Abmessungen: Länge/Breite 316mm - Einbautiefe 378mm - benötigte Einbauöffnung 250mm

Die Oberflächentemperaturen betragen bei: 70W 5°-schwenkbar 105° - 150W 5°-schwenkbar 152° - 70W 15°-schwenkbar 104° - 150W 15°-schwenkbar 151°.

Lieferzeit: 4-10 Tage

Bodeneinbauleuchte ABEL 110

77082755



Bodeneinbauleuchte für 2 Halogen-Reflektorlampen GU5.3 max.20 Watt

Bodeneinbauleuchte **ABEL 110** mit symmetrischer Lichtverteilung aus Aluminiumguß mit eingebautem Transformator - pulverbeschichtet mit spezieller Beschichtung für Außenanwendung. Als Leuchtmittel für diese Bodeneinbauleuchte dienen 2 Halogen-Reflektorlampen GU5.3 max. 20 Watt. Der Ring besteht aus 4mm dicken satinierten rostfreien Stahl, die Dichtung für Glas und Schutzkappe ist aus Silikonkautschuk. Das 10mm starke gehärtete Glas ist klar und mit max. 2000KG belastbar.

Zum Anschluss mehrerer Bodeneinbauleuchten empfehlen wir unsere Anschlussboxen.

Schutzart **IP67**

Abmessungen: Ø 186mm - Einbautiefe 296mm - benötigte Einbauöffnung 140mm

Die Oberflächentemperatur beträgt 95°.

Lieferzeit: 4-10 Tage

Bodeneinbauleuchte ABEL 111



Bodeneinbauleuchte für Halogenlampe GY6.35 max.50 Watt

Bodeneinbauleuchte **ABEL 111** mit symmetrischer Lichtverteilung aus Aluminiumguß mit eingebautem Transformator - pulverbeschichtet mit spezieller Beschichtung für Außenanwendung. Als Leuchtmittel für diese Bodeneinbauleuchte dient 1 Halogen-Stiftsockellampe GY6.35 max. 50 Watt. Diese Leuchte ist wahlweise mit einem Spot-Reflektor - Mediumflood-Reflektor oder Flood-Reflektor erhältlich. Der Ring besteht aus 4mm dicken satinierten rostfreien Stahl, die Dichtung für Glas und Schutzkappe ist aus Silikonkautschuk. Das 10mm starke gehärtete Glas ist klar und mit max. 2000KG belastbar.

Zum Anschluss mehrerer erBodeneinbauleuchten empfehlen wir unsere Anschlussboxen.

Schutzart **IP67**

Abmessungen: Ø 186mm - Einbautiefe 296mm - benötigte Einbauöffnung 140mm

Die Oberflächentemperatur beträgt 165°.

Lieferzeit: 4-10 Tage

Bodeneinbauleuchte ABEL 112



Bodeneinbauleuchte für Kompakt-Leuchtstofflampe 18 Watt - BT-Halogenlampe max.60 Watt

Bodeneinbauleuchte **ABEL 112** mit symmetrischer Lichtverteilung aus Aluminiumguß mit/ohne eingebautem Vorschaltgerät - pulverbeschichtet mit spezieller Beschichtung für Außenanwendung. Als Leuchtmittel für diese Bodeneinbauleuchte dient wahlweise 1 Kompakt-Leuchtstofflampe 18W oder 1 BT-Halogenlampe max. 60W. Der Ring besteht aus 4mm dicken satinierten rostfreien Stahl, die Dichtung für Glas und Schutzkappe ist aus Silikonkautschuk. Das 10mm starke gehärtete Glas ist klar und mit max. 2000KG belastbar.

Zum Anschluss mehrerer Bodeneinbauleuchten empfehlen wir unsere Anschlussboxen.

Schutzart **IP67**

Abmessungen: Ø 186mm - Einbautiefe 296mm - benötigte Einbauöffnung 140mm

Die Oberflächentemperatur beträgt bei Kompakt-Leuchstofflampe 18 Watt 85° - BT-Halogenlampe 60 Watt 166°.

Lieferzeit: 4-10 Tage

Bodeneinbauleuchte ABEL 113

77082905



Bodeneinbauleuchte für PAR30-Halogenlampe max.75 Watt

Bodeneinbauleuchte **ABEL 113** mit symmetrischer/asymmetrischer Lichtverteilung - beidseitig 15° schwenkbar aus Aluminiumguß - pulverbeschichtet mit spezieller Beschichtung für Außenanwendung. Als Leuchtmittel für diese Bodeneinbauleuchte dient 1 PAR30-Hochvolt-Halogenlampe max. 75W. Der Ring besteht aus 4mm dicken satinierten rostfreien Stahl, die Dichtung für Glas und Schutzkappe ist aus Silikonkautschuk. Das 10mm starke gehärtete Glas ist klar und mit max. 2000KG belastbar.

Zum Anschluss mehrerer Bodeneinbauleuchten empfehlen wir unsere Anschlussboxen.

Schutzart **IP67**

Abmessungen: Ø 186mm - Einbautiefe 296mm - benötigte Einbauöffnung 140mm

Die Oberflächentemperatur beträgt 175°.

Lieferzeit: 4-10 Tage

Bodeneinbauleuchte ABEL 114



Bodeneinbauleuchte für Halogenlampe GY6.35 max.50 Watt - Kompakt-Leuchtstofflampe 18W - HQIT-Halogenmetall dampflampe 35W - AGL/Dulux-EL max.60W/9W - Halogenlampe B15d max.60 Watt

Bodeneinbauleuchte **ABEL 114** mit symmetrischer Lichtverteilung aus Aluminiumguß mit bzw. ohne eingebautem Vorschaltgerät/Transformator - pulverbeschichtet mit spezieller Beschichtung für Außenanwendung. Diese Bodeneinbauleuchte erhalten Sie für folgende Leuchtmittelbestückung: 1 x Kompakt-Leuchtstofflampe 18 Watt - 1 x Glühlampe/Dulux-EL E27 60/9 Watt - 1 x Metall dampflampe 35 Watt - 1 x Halogenlampe GY6.35 12V max. 50 Watt - Halogenlampe B15d 230V max. 60 Watt. Der Ring besteht aus 4mm dicken satinierten rostfreien Stahl, die Dichtung für Glas und Schutzkappe ist aus Silikonkautschuk. Das 10mm starke gehärtete Glas ist klar und mit max. 2000KG belastbar. Diese Leuchte ist vorbereitet für eine Durchgangsverdrahtung.

Zum Anschluss mehrerer Bodeneinbauleuchten empfehlen wir unsere Anschlussboxen.

Schutzart **IP67**

Abmessungen: Ø 226mm - Einbautiefe 243mm - benötigte Einbauöffnung 180mm

Die Oberflächentemperatur beträgt bei Halogenlampe GY6.35 50W 138° - Kompakt-Leuchtstofflampe 18W 81° - HQT-Halogenmetall dampflampe 35W 103° - AGL/Dulux-EL 60W/9W 143°/53° - B15d-Halogenlampe 60W 105°.

Lieferzeit: 4-10 Tage

Bodeneinbauleuchte ABEL 115

77081765



Bodeneinbauleuchte für HQT-Halogenmetall dampflampe 35W

Bodeneinbauleuchte **ABEL 115** mit asymmetrischer Lichtverteilung aus Aluminiumguß mit eingebautem Vorschaltgerät - pulverbeschichtet mit spezieller Beschichtung für Außenanwendung. Als Leuchtmittel für diese Bodeneinbauleuchte dient eine Metall dampflampe G12 35 Watt. Der Ring besteht aus 4mm dicken satinierten rostfreien Stahl, die Dichtung für Glas und Schutzkappe ist aus Silikonkautschuk. Das 10mm starke gehärtete Glas ist klar und mit max. 2000KG belastbar. Diese Leuchte ist vorbereitet für eine Durchgangsverdrahtung.

Zum Anschluss mehrerer Bodeneinbauleuchten empfehlen wir unsere Anschlussboxen.

Schutzart **IP67**

Abmessungen: Ø 226mm - Einbautiefe 465mm - benötigte Einbauöffnung 180mm

Die Oberflächentemperatur beträgt 130°.

Lieferzeit: 4-10 Tage

Bodeneinbauleuchte ABEL 116



Bodeneinbauleuchte für HQIT-Halogenmetaldampflampe 35W/70W/150 Watt

Bodeneinbauleuchte **ABEL 116** mit symmetrischer/asymmetrischer Lichtverteilung - beidseitig 15° schwenkbar - aus Aluminiumguß - pulverbeschichtet mit spezieller Beschichtung für Außenanwendung. Als Leuchtmittel für diese Bodeneinbauleuchte dient wahlweise 1 Halogen-Metaldampflampe 35W - 70W oder 150W. Der Ring besteht aus 4mm dicken satinierten rostfreien Stahl, die Dichtung für Glas und Schutzkappe ist aus Silikonkautschuk. Das 10mm starke gehärtete Glas ist klar und mit max. 2000KG belastbar.

Zum Anschluss mehrerer Bodeneinbauleuchten empfehlen wir unsere Anschlussboxen.

Schutzart **IP67**

Abmessungen: Ø 226mm - Einbautiefe 465mm - benötigte Einbauöffnung 180mm

Die Oberflächentemperatur beträgt bei HQIT 35W 103° - HQIT 70W 120° - HQIT 150W 180°.

Lieferzeit: 4-10 Tage

Bodeneinbauleuchte ABEL 117



Bodeneinbauleuchte für HQITS-Halogenmetaldampflampe 70W/150W - HQIE 70W - HME 80W - HME 125W - HQITS 250W

Bodeneinbauleuchte **ABEL 117** mit symmetrischer Lichtverteilung aus Aluminiumguß mit eingebautem Vorschaltgerät - pulverbeschichtet mit spezieller Beschichtung für Außenanwendung. Diese Bodeneinbauleuchte erhalten Sie für folgende Leuchtmittelbestückung: 1 x HQITS 70 Watt - 1 x HQITS 150 Watt - 1 x Metaldampflampe E27 70 Watt - 1 x HME 125 Watt - 1 x HQITS 250 Watt. Der Ring besteht aus 4mm dicken satinierten rostfreien Stahl, die Dichtung für Glas und Schutzkappe ist aus Silikonkautschuk. Das 10mm starke gehärtete Glas ist klar und mit max. 2000KG belastbar. Diese Leuchte ist vorbereitet für eine Durchgangsverdrahtung.

Zum Anschluss mehrerer Bodeneinbauleuchten empfehlen wir unsere Anschlussboxen.

Schutzart **IP67**

Abmessungen: Ø 316mm - Einbautiefe 378mm - benötigte Einbauöffnung 250mm

Die Oberflächentemperatur beträgt bei HQITS 70W 98° - HQITS 150W 145° - HQIE 70W 106° - HME 80W 108° - HME 125W 140° - HQITS 250W 180°.

Lieferzeit: 4-10 Tage

Bodeneinbauleuchte ABEL 118



Bodeneinbauleuchte für HQITS-Halogenmetaldampflampe 70W/150W/250 Watt

Bodeneinbauleuchte **ABEL 118** mit asymmetrischer Lichtverteilung aus Aluminiumguß mit eingebautem Vorschaltgerät - pulverbeschichtet mit spezieller Beschichtung für Außenanwendung. Diese Bodeneinbauleuchte erhalten Sie für folgende Leuchtmittelbestückung: 1 x HQITS 70 Watt - 1 x HQITS 150 Watt. Der Ring besteht aus 4mm dicken satinierten rostfreien Stahl, die Dichtung für Glas und Schutzkappe ist aus Silikonkautschuk. Das 10mm starke gehärtete Glas ist klar und mit max. 2000KG belastbar. Diese Leuchte ist vorbereitet für eine Durchgangsverdrahtung.

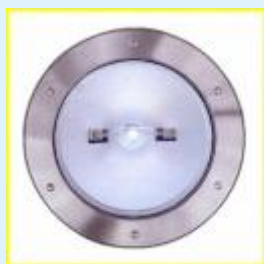
Zum Anschluss mehrerer Bodeneinbauleuchten empfehlen wir unsere Anschlussboxen-
Schutzart **IP67**

Abmessungen: Ø 316mm - Einbautiefe 728mm - benötigte Einbauöffnung 250mm

Die Oberflächentemperatur beträgt bei HQITS 70W 112° - HQITS 150W 163° - HQITS 250W 180°.

Lieferzeit: 4-10 Tage

Bodeneinbauleuchte ABEL 119



Bodeneinbauleuchte für HQIT-Halogenlampen 70W/150 Watt

Bodeneinbauleuchte **ABEL 119** mit symmetrischer/asymmetrischer Lichtverteilung - beidseitig 5° oder 15° schwenkbar - aus Aluminiumguß - pulverbeschichtet mit spezieller Beschichtung für Außenanwendung. Als Leuchtmittel für diese Bodeneinbauleuchte dient wahlweise 1 Halogen-Metaldampflampe 70W oder 150W. Der Ring besteht aus 4mm dicken satinierten rostfreien Stahl, die Dichtung für Glas und Schutzkappe ist aus Silikonkautschuk. Das 10mm starke gehärtete Glas ist klar und mit max. 2000KG belastbar.

Zum Anschluss mehrerer Bodeneinbauleuchten empfehlen wir unsere Anschlussboxen.

Schutzart **IP67**

Abmessungen: Ø 316mm - Einbautiefe 728mm - benötigte Einbauöffnung 250mm

Die Oberflächentemperaturen betragen bei: 70W 5°-schwenkbar 105° - 150W 5°-schwenkbar 152° - 70W 15°-schwenkbar 104° - 150W 15°-schwenkbar 151°.

Lieferzeit: 4-10 Tage

Bodeneinbauleuchte ABEL 120

98227588



Bodeneinbauleuchte für Niedervolt-Halogenreflektorlampe max.35 Watt

Bodeneinbauleuchte **ABEL120** mit symmetrischer Lichtverteilung und Edelstahlblende. Als Leuchtmittel für diese Bodeneinbauleuchte dient eine Halogen-Kaltlichtspiegellampe GU5.3 max.35 Watt. die Bodeneinbauleuchte ist begehbar - max. Belastung 500kg. Sie benötigen zu dieser Leuchte zusätzlich einen Transformator - dieser ist nicht im Lieferumfang enthalten.

Zum Anschluss mehrerer Bodeneinbauleuchten empfehlen wir unsere Anschlussboxen und Transformatorboxen - diese finden Sie unter der Produktgruppe "Montagezubehör".

Schutzart **IP67**

Abmessungen: Länge/Breite 130mm - Einbautiefe 120mm

Lieferzeit: 2-4 Tage

Bodeneinbauleuchte ABEL 121

98228218



Bodeneinbauleuchte für Hochvolt-Reflektorlampe max.35 Watt.

Bodeneinbauleuchte **ABEL121** mit symmetrischer Lichtverteilung und Edelstahlblende. Als Leuchtmittel für diese Bodeneinbauleuchte dient eine Hochvolt-Halogenlampe GU10 max.35 Watt. Die Bodeneinbauleuchte ist begehbar - max. Belastung 500Kg.

Zum Anschluss mehrerer Bodeneinbauleuchten empfehlen wir unsere Anschlussboxen und Transformatorboxen - diese finden Sie unter der Produktgruppe "Montagezubehör".

Schutzart **IP67**

Abmessungen: Länge/Breite 130mm - Einbautiefe 120mm

Lieferzeit: 2-4 Tage

Bodeneinbauleuchte ABEL 122

98229300



Bodeneinbauleuchte für HQITS 150 Watt

Bodeneinbauleuchte **ABEL122** mit asymmetrischer Lichtverteilung (40°/70°) und Edelstahlblende. Als Leuchtmittel für diese Bodeneinbauleuchte dient eine Halogen-Metaldampflampe HQITS 150W. Die Bodeneinbauleuchte ist begehbar.

Zum Anschluss mehrerer Bodeneinbauleuchten empfehlen wir unsere Anschlussboxen und Transformatorboxen - diese finden Sie unter der Produktgruppe "Montagezubehör".

Schutzart **IP67**

Abmessungen: Durchmesser 260mm - Einbautiefe 300mm

Lieferzeit: 2-4 Tage

Bodeneinbauleuchte ABEL 123

98229304



Bodeneinbauleuchte für HQITS 150 Watt

Bodeneinbauleuchte **ABEL123** mit asymmetrischer Lichtverteilung (40°/70°) und Edelstahlblende. Als Leuchtmittel für diese Bodeneinbauleuchte dient eine Halogen-Metaldampf Lampe HQITS 150W. Die Bodeneinbauleuchte ist begehbar.

Zum Anschluss mehrerer Bodeneinbauleuchten empfehlen wir unsere Anschlussboxen und Transformatorboxen - diese finden Sie unter der Produktgruppe "Montagezubehör".

Schutzart **IP67**

Abmessungen: Länge/Breite 260mm - Einbautiefe 300mm

Lieferzeit: 2-4 Tage

Bodeneinbauleuchte ABEL 124



Bodeneinbauleuchte für HQIT-/CDM-T 70W

Bodeneinbauleuchte **ABEL124** mit symmetrischer/asymmetrischer Lichtverteilung - 25° schwenkbar und Edelstahlblende. Als Leuchtmittel für diese Bodeneinbauleuchte dient eine Halogen-Metaldampf Lampe HQIT 70/150W. Die Bodeneinbauleuchte ist begehbar.

Zum Anschluss mehrerer Bodeneinbauleuchten empfehlen wir unsere Anschlussboxen und Transformatorboxen - diese finden Sie unter der Produktgruppe "Montagezubehör".

Schutzart **IP67**

Abmessungen: Durchmesser 260mm - Einbautiefe 300mm

Lieferzeit: 2-4 Tage

Bodeneinbauleuchte ABEL 125



Bodeneinbauleuchte für HQIT-/CDM-T 70W

Bodeneinbauleuchte **ABEL125** mit symmetrischer/asymmetrischer Lichtverteilung - 25° schwenkbar und Edelstahlblende. Als Leuchtmittel für diese Bodeneinbauleuchte dient eine Halogen-Metaldampflampe HQIT 70/150W. Die Bodeneinbauleuchte ist begebar.

Zum Anschluss mehrerer Bodeneinbauleuchten empfehlen wir unsere Anschlussboxen und Transformatorboxen - diese finden Sie unter der Produktgruppe "Montagezubehör".

Schutzart **IP67**

Abmessungen: Länge/Breite 260mm - Einbautiefe 300mm

Lieferzeit: 2-4 Tage

Bodeneinbauleuchte ABEL 128



Bodeneinbauleuchte für Power-LED 1 Watt

LED-Bodeneinbauleuchte **ABEL128** mit Aluminium-Einbauhülse ohne Einbaurand. Sie erhalten diese Bodeneinbauleuchte wahlweise mit weisser oder blauer -Power-LED 1W. Diese Bodeneinbauleuchte ist begehbar.

Zum Anschluss mehrerer Bodeneinbauleuchten empfehlen wir unsere Anschlussboxen und Transformatorboxen - diese finden Sie unter der Produktgruppe "Montagezubehör".

Schutzart **IP67**

Einbauhülse-Abmessungen: Durchmesser 85mm - Einbautiefe 120mm

Lieferzeit: 2-4 Tage

Bodeneinbauleuchte ABEL 130

98229340



Bodeneinbauleuchte für Niedervolt-Halogenlampe max.35 Watt

Bodeneinbauleuchte **ABEL130** mit symmetrischer Lichtverteilung. Diese Bodeneinbauleuchte besitzt ein separaten Einbau-/Eingießtopf - der Leuchtenkopf mit Edelstahlring besitzt ein Spezialglas. Als Leuchtmittel dient eine Halogen-Kaltlichtspiegellampe GU5.3 max. 35 Watt. Die Bodeneinbauleuchte ist begehbar - max. Belastung 2000Kg. Sie erhalten diese Bodeneinbauleuchte mit runden oder quadratischen Edelstahlring.

Zum Anschluss mehrerer Bodeneinbauleuchten empfehlen wir unsere Anschlussboxen und Transformatorboxen - diese finden Sie unter der Produktgruppe "Montagezubehör".

Schutzart **IP67**

Abmessungen Einbauleuchte mit runden Edelstahlring: Durchmesser 115mm - Einbautiefe 130mm

Abmessungen Einbauleuchte mit quadratischen Edelstahlring: Länge/Breite 110mm - Einbautiefe 130mm

Abmessungen Einbautopf: Durchmesser 130mm - Einbautiefe 145mm

Lieferzeit: 2-4 Tage

Bodeneinbauleuchte ABEL 132



Bodeneinbauleuchte für Energiesparlampe max.24 Watt

Bodeneinbauleuchte **ABEL132** mit symmetrischer/asymmetrischer Lichtverteilung. Diese Bodeneinbauleuchte besitzt einen Kunststoff-Einbautopf - der Abdeckring besteht aus Edelstahl. Als Leuchtmittel für diese Bodeneinbauleuchte dient eine Energiesparlampe 24Watt. Die Bodeneinbauleuchte ist begehbar - max. Belastung 2000Kg. Optional ist ein Diffusoreinsatz lieferbar.

Zum Anschluss mehrerer Bodeneinbauleuchten empfehlen wir unsere Anschlussboxen und Transformatorboxen - diese finden Sie unter der Produktgruppe "Montagezubehör".

Schutzart **IP67**

Abmessungen: Ø 270mm - Einbautiefe 315mm

Lieferzeit: 2-4 Tage

Bodeneinbauleuchte ABEL 133



Bodeneinbauleuchte für Energiesparlampe max.24 Watt

Bodeneinbauleuchte **ABEL133** mit symmetrischer/asymmetrischer Lichtverteilung. Diese Bodeneinbauleuchte besitzt einen Kunststoff-Einbautopf - der Abdeckring besteht aus Edelstahl. Als Leuchtmittel für diese Bodeneinbauleuchte dient eine Energiesparlampe 24Watt. Das Leuchtmittel ist kardanisch dreh- und schwenkbar. Die Bodeneinbauleuchte ist begehbar - max. Belastung 2000Kg. Optional ist ein Diffusoreinsatz lieferbar.

Zum Anschluss mehrerer Bodeneinbauleuchten empfehlen wir unsere Anschlussboxen und Transformatorboxen - diese finden Sie unter der Produktgruppe "Montagezubehör".

Schutzart **IP67**

Abmessungen: Länge/Breite 270mm - Einbautiefe 315mm

Lieferzeit: 2-4 Tage

Bodeneinbauleuchte ABEL 134

53662114



Bodeneinbauleuchte für HQIT-Halogen-Metaldampflampe 70 Watt

Bodeneinbauleuchte **ABEL 134** aus Aluminiumguss mit asymmetrischer Lichtverteilung und Aluminiumblende. Als Leuchtmittel für diese Bodeneinbauleuchte dient eine Halogen-Metaldampflampe HQIT 70W. Die Bodeneinbauleuchte ist begehbar - max. Belastung 3000kg. Die Oberflächentemperatur beträgt max. 115° Celsius.

Zum Anschluss mehrerer Bodeneinbauleuchten empfehlen wir unsere Anschlussboxen.

Schutzart **IP67**

Abmessungen: Länge 260mm - Breite 160mm - Einbautiefe 160mm

Lieferzeit: 5-14 Tage

Bodeneinbauleuchte ABEL 135

53692115



Bodeneinbauleuchte für HQIT-Halogen-Metall dampflampe 70 Watt

Bodeneinbauleuchte **ABEL 135** aus Edelstahl mit asymmetrischer Lichtverteilung und Edelstahlblende. Als Leuchtmittel für diese Bodeneinbauleuchte dient eine Halogen-Metall dampflampe HQIT 70W. Die Bodeneinbauleuchte ist begehbar - max. Belastung 3000kg. Die Oberflächentemperatur beträgt max. 115° Celsius.

Zum Anschluss mehrerer Bodeneinbauleuchten empfehlen wir unsere Anschlussboxen.

Schutzart **IP67**

Abmessungen: Länge 260mm - Breite 160mm - Einbautiefe 160mm

Lieferzeit: 5-14 Tage

Bodeneinbauleuchte ABEL 136

53662116



Bodeneinbauleuchte für HQIT-Halogen-Metall dampflampe 70 Watt

Bodeneinbauleuchte **ABEL 136** aus Aluminiumguss mit Alugussblende - bis 30° schwenkbar für symmetrischer/asymmetrischer Lichtverteilung. Als Leuchtmittel für diese Bodeneinbauleuchte dient eine Halogen-Metaldampflampe HQIT 70W. Die Bodeneinbauleuchte ist begehbar - max. Belastung 3000kg. Die Oberflächentemperatur beträgt max. 125° Celsius.

Zum Anschluss mehrerer Bodeneinbauleuchten empfehlen wir unsere Anschlussboxen.

Schutzart **IP67**

Abmessungen: Durchmesser 265mm - Einbautiefe 205mm

Lieferzeit: 5-14 Tage

Bodeneinbauleuchte ABEL 137

53692117



Bodeneinbauleuchte für HQIT-Halogen-Metaldampflampe 70 Watt

Bodeneinbauleuchte **ABEL 137** aus Edelstahl mit Edelstahlblende - bis 30° schwenkbar für symmetrischer/asymmetrischer Lichtverteilung. Als Leuchtmittel für diese Bodeneinbauleuchte dient eine Halogen-Metaldampflampe HQIT 70W. Die Bodeneinbauleuchte ist begehbar - max. Belastung 3000kg. Die Oberflächentemperatur beträgt max. 125° Celsius.

Zum Anschluss mehrerer Bodeneinbauleuchten empfehlen wir unsere Anschlussboxen.

Schutzart **IP67**

Abmessungen: Durchmesser 280mm - Einbautiefe 205mm

Lieferzeit: 5-14 Tage

Bodeneinbauleuchte ABEL 138

53662171



Bodeneinbauleuchte für Halogenlampe G9 - max.75 Watt

Bodeneinbauleuchte **ABEL 138** aus Aluminiumguss mit Aluminiumring und symmetrischer Lichtverteilung. Als Leuchtmittel dient eine Hochvolt-Halogenlampe G9 max.75 Watt. Die Oberflächentemperatur beträgt max. 148° Celsius. Zum Anschluss mehrerer Bodeneinbauleuchten empfehlen wir unsere Anschlussboxen.

Schutzart **IP67**

Abmessungen: Durchmesser 140mm - Einbautiefe 140mm

Lieferzeit: 5-14 Tage

Bodeneinbauleuchte ABEL 139

53692172



Bodeneinbauleuchte für Halogenlampe G9 - max.75 Watt

Bodeneinbauleuchte **ABEL 139** aus Edelstahl mit Edelstahlring und symmetrischer Lichtverteilung. Als Leuchtmittel dient eine Hochvolt-Halogenlampe G9 max.75 Watt. Die Oberflächentemperatur beträgt max. 148° Celsius. Zum Anschluss mehrerer Bodeneinbauleuchten empfehlen wir unsere Anschlussboxen.

Schutzart **IP67**

Abmessungen: Durchmesser 150mm - Einbautiefe 140mm

Lieferzeit: 5-14 Tage

Bodeneinbauleuchte ABEL 140

53692170



Bodeneinbauleuchte für HQIT-Halogen-Metaldampflampe 70 Watt

Bodeneinbauleuchte **ABEL 140** aus Edelstahl mit symmetrischer Lichtverteilung und Edelstahlblende. Als Leuchtmittel für diese Bodeneinbauleuchte dient eine Halogen-Metaldampflampe HQIT 70W. Die Bodeneinbauleuchte ist begehbar - max. Belastung 3000kg. Die Oberflächentemperatur beträgt max. 125° Celsius.

Zum Anschluss mehrerer Bodeneinbauleuchten empfehlen wir unsere Anschlussboxen.

Schutzart **IP67**

Abmessungen: Durchmesser 260mm - Einbautiefe 300mm

Lieferzeit: 5-14 Tage

Bodeneinbauleuchte ABEL 142

53662173



Bodeneinbauleuchte für Halogenlampe G9 - max.75 Watt

Bodeneinbauleuchte **ABEL 142** aus Aluminiumguss mit Aluminiumring und symmetrischer Lichtverteilung. Als Leuchtmittel dient eine Hochvolt-Halogenlampe G9 max.75 Watt. Die Oberflächentemperatur beträgt max. 148° Celsius. Zum Anschluss mehrerer Bodeneinbauleuchten empfehlen wir unsere Anschlussboxen.

Schutzart **IP67**

Abmessungen: Länge 140mm - Breite 110mm - Einbautiefe 140mm

Lieferzeit: 5-14 Tage

Bodeneinbauleuchte ABEL 143

53692174



Bodeneinbauleuchte für Halogenlampe G9 - max.75 Watt

Bodeneinbauleuchte **ABEL 143** aus Edelstahl mit Edelstahrling und symmetrischer Lichtverteilung. Als Leuchtmittel dient eine Hochvolt-Halogenlampe G9 max.75 Watt. Die Oberflächentemperatur beträgt max. 148° Celsius. Zum Anschluss mehrerer Bodeneinbauleuchten empfehlen wir unsere Anschlussboxen.

Schutzart **IP67**

Abmessungen: Länge 140mm - Breite 110mm - Einbautiefe 140mm

Lieferzeit: 5-14 Tage

Bodeneinbauleuchte ABEL 144

53692160



LED-Bodeneinbauleuchte 1 Watt

LED-Bodeneinbauleuchte **ABEL 144** aus Edelstahl mit symmetrischer Lichtverteilung. Diese Bodeneinbauleuchte besitzt einen eingebauten Konverter mit einer Power-LED 1 watt, Lichtfarbe weiss - 3000K. Die Oberflächentemperatur beträgt max.35 Watt. Die Bodeneinbauleuchte ist begehbar - max. Belastung 2000Kg. Zum Anschluss mehrerer Bodeneinbauleuchten empfehlen wir unsere Anschlussboxen.

Schutzart **IP67**

Abmessungen: Durchmesser 110mm - Einbautiefe 120mm

Lieferzeit: 5-14 Tage

Bodeneinbauleuchte ABEL 145

77082516



LED-Bodeneinbauleuchte für symmetrische Lichtverteilung

LED - Bodeneinbauleuchte **ABEL 145** mit eingebautem Transformator für symmetrischer Lichtverteilung aus Aluminiumguß - pulverbeschichtet mit spezieller Beschichtung für Außenanwendung. Als Lichtquelle für diese Bodeneinbauleuchte dienen 7 LED's a` 3Watt - 700 mA. Diese Bodeneinbauleuchte hat einen Abstrahlwinkel von 30°. Der Ring besteht aus satinierten rostfreien Stahl, die Dichtung für Glas und Schutzkappe ist aus Silikonkautschuk. Das 10mm starke gehärtete Glas ist satiniert und mit max. 2000KG belastbar.

Zum Anschluss mehrerer Bodeneinbauleuchten empfehlen wir unsere Anschlussboxen.

Schutzart **IP67**

Abmessungen: Ø 186mm - Einbautiefe 296mm

Lieferzeit: 4-10 Tage

Bodeneinbauleuchte ABEL 146

77082511



LED-Bodeneinbauleuchte für symmetrische Lichtverteilung

LED - Bodeneinbauleuchte **ABEL 146** mit eingebautem Transformator für symmetrischer Lichtverteilung aus Aluminiumguß - pulverbeschichtet mit spezieller Beschichtung für Außenanwendung. Als Lichtquelle für diese Bodeneinbauleuchte dienen 7 LED's à 3Watt - 700 mA. Diese Bodeneinbauleuchte hat einen Abstrahlwinkel von 30°. Der Ring besteht aus satinierten rostfreien Stahl, die Dichtung für Glas und Schutzkappe ist aus Silikonkautschuk. Das 10mm starke gehärtete Glas ist satiniert und mit max. 2000KG belastbar.

Zum Anschluss mehrerer Bodeneinbauleuchten empfehlen wir unsere Anschlussboxen.

Schutzart **IP67**

Abmessungen: Ø 180mm - Einbautiefe 299mm

Lieferzeit: 4-10 Tage

Bodeneinbauleuchte ABEL 147

77081136



LED-Bodeneinbauleuchte für symmetrische Lichtverteilung

LED - Bodeneinbauleuchte **ABEL 147** mit eingebautem Transformator für symmetrischer Lichtverteilung aus Aluminiumguß - pulverbeschichtet mit spezieller Beschichtung für Außenanwendung. Als Lichtquelle für diese Bodeneinbauleuchte dienen 22 LED's à 1Watt - 350

mA. Der Ring besteht aus satinierten rostfreien Stahl, die Dichtung für Glas und Schutzkappe ist aus Silikonkautschuk. Das 10mm starke gehärtete Glas ist satiniert und mit max. 2000KG belastbar.

Zum Anschluss mehrerer Bodeneinbauleuchten empfehlen wir unsere Anschlussboxen.

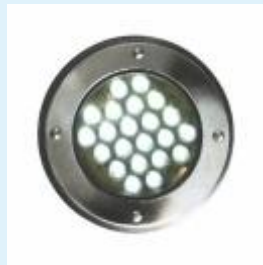
Schutzart **IP67**

Abmessungen: Ø 226mm - Einbautiefe 243mm

Lieferzeit: 4-10 Tage

Bodeneinbauleuchte ABEL 148

7708113



LED-Bodeneinbauleuchte für symmetrische Lichtverteilung

LED - Bodeneinbauleuchte **ABEL 148** für symmetrischer Lichtverteilung aus Aluminiumguß - pulverbeschichtet mit spezieller Beschichtung für Außenanwendung. Als Lichtquelle für diese Bodeneinbauleuchte dienen 22 LED's à 1Watt - 350 mA. Der Ring besteht aus satinierten rostfreien Stahl, die Dichtung für Glas und Schutzkappe ist aus Silikonkautschuk. Das 10mm starke gehärtete Glas ist satiniert und mit max. 2000KG belastbar.

Zum Anschluss mehrerer Bodeneinbauleuchten empfehlen wir unsere Anschlussboxen.

Schutzart **IP67**

Abmessungen: Ø 220mm - Einbautiefe 242mm

Lieferzeit: 4-10 Tage

Bodeneinbauleuchte ABEL 149

7708114



LED-Bodeneinbauleuchte für symmetrische Lichtverteilung

LED - Bodeneinbauleuchte **ABEL 149** mit eingebautem Transformator für symmetrischer Lichtverteilung aus Aluminiumguß - pulverbeschichtet mit spezieller Beschichtung für Außenanwendung. Als Lichtquelle für diese Bodeneinbauleuchte dienen 22 LED's à 1Watt - 350 mA. Die Abdeckung besteht aus satinierten rostfreien Stahl, die Dichtung für Glas und Schutzkappe ist aus Silikonkautschuk. Das 10mm starke gehärtete Glas ist satiniert und mit max. 2000KG belastbar.

Zum Anschluss mehrerer Bodeneinbauleuchten empfehlen wir unsere Anschlussboxen.

Schutzart **IP67**

Abmessungen: Länge/Breite 226mmX226mm - Einbautiefe 243mm

Lieferzeit: 4-10 Tage

Bodeneinbauleuchte ABEL 150

7708184LBI



LED-Bodeneinbauleuchte für symmetrische Lichtverteilung

LED - Bodeneinbauleuchte **ABEL 150** für symmetrischer Lichtverteilung aus Aluminiumguß - pulverbeschichtet mit spezieller Beschichtung für Außenanwendung. Als Lichtquelle für diese Bodeneinbauleuchte dienen entweder 3 LED's à 1,2Watt - 350 mA - 3500K - in Farbe weiss - oder

3 LED's a`2,5W - 700mA in Farbe blau. Der Ring besteht aus satinierten rostfreien Stahl, die Dichtung für Glas und Schutzkappe ist aus Silikonkautschuk. Das 10mm starke gehärtete Glas ist satiniert und mit max. 2000KG belastbar.

Zum Anschluss mehrerer Bodeneinbauleuchten empfehlen wir unsere Anschlussboxen.

Schutzart **IP67**

Abmessungen: Ø 136mm - Einbautiefe 132mm

Lieferzeit: 4-10 Tage

Bodeneinbauleuchte ABEL 151

7708384TLBI



LED-Bodeneinbauleuchte für symmetrische Lichtverteilung

LED - Bodeneinbauleuchte **ABEL 151** mit eingebautem Transformator für symmetrischer Lichtverteilung aus Aluminiumguß - pulverbeschichtet mit spezieller Beschichtung für Außenanwendung. Als Lichtquelle für diese Bodeneinbauleuchte dienen entweder 3 LED's a`1,2Watt - 350 mA - 3500K - in Farbe weiss - oder 3 LED's a`2,5W - 700mA in Farbe blau. Der Ring besteht aus satinierten rostfreien Stahl, die Dichtung für Glas und Schutzkappe ist aus Silikonkautschuk. Das 10mm starke gehärtete Glas ist satiniert und mit max. 2000KG belastbar.

Zum Anschluss mehrerer Bodeneinbauleuchten empfehlen wir unsere Anschlussboxen.

Schutzart **IP67**

Abmessungen: Ø 136mm - Einbautiefe 140mm

Lieferzeit: 4-10 Tage

Bodeneinbauleuchte ABEL 152



Bodeneinbauleuchte mit 44 LED's gesamt 6 Watt

LED - Bodeneinbauleuchte **ABEL 152** mit symmetrischer Lichtverteilung mit Edelstahlblende - beschichtet mit spezieller Beschichtung für Innen- und Außenanwendung. Als Lichtquelle für diese Bodeneinbauleuchte dient ein LED-Einsatz mit 44 LED's - Spannung 12 Volt - LED's wahlweise in den Farben weiß oder blau. Zum Betreiben dieser Bodeneinbauleuchte wird ein konventioneller Transformator benötigt - dieser ist nicht im Lieferumfang enthalten.

Zum Anschluss mehrerer Bodeneinbauleuchten empfehlen wir unsere Anschlussboxen und Transformatorboxen - diese finden Sie unter der Produktgruppe "Montagezubehör".

Schutzart **IP67**

Abmessungen: Ø 130mm - Einbautiefe 85mm

Lieferzeit: 2 Tage

Bodeneinbauleuchte ABEL 153

54100212



LED-Bodeneinbauleuchte mit 10 LED's gesamt 0,9 Watt

LED - Bodeneinbauleuchte **ABEL 153** mit einseitigen Lichtaustritt mit Edelstahlblende - beschichtet mit spezieller Beschichtung für Innen- und Außenanwendung. Als Lichtquelle für diese Bodeneinbauleuchte dient ein LED-Einsatz mit 10 LED's - Spannung 230 Volt - LED's in der Farben weiß.

Zum Anschluss mehrerer Bodeneinbauleuchten empfehlen wir unsere Anschlussboxen und Transformatorboxen - diese finden Sie unter der Produktgruppe "Montagezubehör".

Schutzart **IP67**

Abmessungen: Ø 163mm - Einbautiefe 130mm

Lieferzeit: 2 Tage

Bodeneinbauleuchte ABEL 154

54100213



LED-Bodeneinbauleuchte mit 20 LED's gesamt 1,6 Watt

LED - Bodeneinbauleuchte **ABEL 154** mit 2-seitigen Lichtaustritt mit Edelstahlblende - beschichtet mit spezieller Beschichtung für Innen- und Außenanwendung. Als Lichtquelle für diese Bodeneinbauleuchte dient ein LED-Einsatz mit 20 LED's - Spannung 230 Volt - LED's in der Farben weiß.

Zum Anschluss mehrerer Bodeneinbauleuchten empfehlen wir unsere Anschlussboxen und Transformatorboxen - diese finden Sie unter der Produktgruppe "Montagezubehör".

Schutzart **IP67**

Abmessungen: Ø 163mm - Einbautiefe 115/130mm

Lieferzeit: 2 Tage

Bodeneinbauleuchte ABEL 501

98228360



Bodeneinbauleuchte für Halogen-Reflektorlampe GU5.3

Bodeneinbauleuchte **ABEL 501** aus Aluminium-Druckguss mit ausziehbaren Leuchtenkopf - für Innen- und Außenanwendung. Der Leuchtenkopf ist 350° drehbar und 85° schwenkbar. Als Lichtquelle dient eine Niedervolt-Kaltlichtspiegellampe max. 35W. Diese Einbauleuchte ist begehbar.

Schutzart **IP67**

Abmessungen: Ø 150mm - Einbautiefe 120mm - benötigte Einbauöffnung 130mm

Lieferzeit: 4-10 Tage

Bodeneinbauleuchte ABEL 301



LED-Bodeneinbauleuchte für symmetrische Lichtverteilung

Bodeneinbauleuchte **ABEL301** mit symmetrischer Lichtverteilung aus stranggepresstem Aluminium mit Phosphorchrombehandlung. Der Auflage-Abdeckrahmen ist aus satiniertem rostfreien Stahl (AISI 316) 3mm stark - das gehärtete Glas ist 10mm stark mit einer max. Belastbarkeit von 500KG und einer Schlagfestigkeit von 12 Joule. Diese Einbauleuchte für Innen- und Außenanwendung geeignet. Als Lichtquelle dienen 15LED`s mit insges. 1,5W, 30 LED`s mit insges. 3 Watt, 60 LED`s mit insges. 6 Watt oder 120 Led`s mit insges. 12 Watt - wahlweise in LED-Farbe weiss, blau, grün, gelb oder rot.

Schutzart **IP67**

Abmessungen 15-LED-Ausführung: Länge 375mm - Breite 105mm - Einbautiefe 110mm

Abmessungen 30-LED-Ausführung: Länge 375mm - Breite 105mm - Einbautiefe 110mm

Abmessungen 60-LED-Ausführung: Länge 935mm - Breite 105mm - Einbautiefe 110mm

Abmessungen 120-LED-Ausführung: Länge 935mm - Breite 105mm - Einbautiefe 110mm

Betriebsspannung: 230 Volt

Lieferzeit: 4-10 Tage

Bodeneinbauleuchte ABEL 302



LED-Bodeneinbauleuchte für symmetrische Lichtverteilung

Bodeneinbauleuchte **ABEL302** mit symmetrischer Lichtverteilung aus stranggepresstem Aluminium mit Phosphorchrombehandlung. Der einbaubündige Abdeckrahmen ist aus satiniertem rostfreien Stahl (AISI 316) 3mm stark - das gehärtete Glas ist 10mm stark mit einer max. Belastbarkeit von 500KG und einer Schlagfestigkeit von 12 Joule. Diese Einbauleuchte für Innen- und Außenanwendung geeignet. Als Lichtquelle dienen 15LED`s mit insges. 1,5W, 30 LED`s mit insges. 3 Watt, 60 LED`s mit insges. 6 Watt oder 120 Led`s mit insges. 12 Watt - wahlweise in LED-Farbe weiss, blau, grün, gelb oder rot.

Schutzart **IP67**

Abmessungen 15-LED-Ausführung: Länge 380mm - Breite 105mm - Einbautiefe 110mm

Abmessungen 30-LED-Ausführung: Länge 380mm - Breite 105mm - Einbautiefe 110mm

Abmessungen 60-LED-Ausführung: Länge 940mm - Breite 105mm - Einbautiefe 110mm

Abmessungen 120-LED-Ausführung: Länge 940mm - Breite 105mm - Einbautiefe 110mm

Betriebsspannung: 230 Volt

Lieferzeit: 4-10 Tage

Bodeneinbauleuchte ABEL 303



LED-Bodeneinbauleuchte für symmetrische Lichtverteilung

Bodeneinbauleuchte **ABEL303** mit asymmetrischer Lichtverteilung aus stranggepresstem Aluminium mit Phosphorchrombehandlung. Der Auflage-Abdeckrahmen ist aus satiniertem rostfreien Stahl (AISI 316) 3mm stark - das gehärtete Glas ist 10mm stark mit einer max. Belastbarkeit von 500KG und einer Schlagfestigkeit von 12 Joule. Diese Einbauleuchte für Innen- und Außenanwendung geeignet.

Als Lichtquelle dienen 4 oder 11 Led`s mit eingebauter Linse und Flußregulator - wahlweise in LED-Farbe weiss, blau, grün, gelb oder rot. Der Lichtaustrittswinkel ist 45° - das LED-Modul ist innen 30° schwenkbar.

Schutzart **IP67**

Abmessungen 4-LED-Ausführung: Länge 375mm - Breite 105mm - Einbautiefe 110mm

Abmessungen 11-LED-Ausführung: Länge 935mm - Breite 105mm - Einbautiefe 110mm
Betriebsspannung: 230 Volt

Lieferzeit: 4-10 Tage

Bodeneinbauleuchte ABEL 304



LED-Bodeneinbauleuchte für symmetrische Lichtverteilung

Bodeneinbauleuchte **ABEL304** mit asymmetrischer Lichtverteilung aus stranggepresstem Aluminium mit Phosphorchrombehandlung. Der einbaubündige Abdeckrahmen ist aus satiniertem rostfreien Stahl (AISI 316) 3mm stark - das gehärtete Glas ist 10mm stark mit einer max. Belastbarkeit von 500KG und einer Schlagfestigkeit von 12 Joule. Diese Einbauleuchte für Innen- und Außenanwendung geeignet. Als Lichtquelle dienen 4 oder 11 Led`s mit eingebauter Linse und Flußregulator - wahlweise in LED-Farbe weiss, blau, grün, gelb oder rot. Der Lichtaustrittswinkel ist 45° - das LED-Modul ist innen 30° schwenkbar.

Schutzart **IP67**

Abmessungen 4-LED-Ausführung: Länge 380mm - Breite 105mm - Einbautiefe 110mm

Abmessungen 11-LED-Ausführung: Länge 940mm - Breite 105mm - Einbautiefe 110mm
Betriebsspannung: 230 Volt

Lieferzeit: 4-10 Tage

Bodeneinbauleuchte ABEL 305



Bodeneinbauleuchte für T5-Leuchtstofflampe 8W/21 Watt

Bodeneinbauleuchte **ABEL305** mit symmetrischer/asymmetrischer Lichtverteilung aus stranggepresstem Aluminium mit Phosphorchrombehandlung. Der Auflage-Abdeckrahmen ist aus satiniertem rostfreien Stahl (AISI 316) 3mm stark - das gehärtete Glas ist 10mm stark mit einer max. Belastbarkeit von 500KG und einer Schlagfestigkeit von 12 Joule. Diese Einbauleuchte für Innen- und Außenanwendung geeignet. Als Leuchtmittel dient eine T5-Leuchtstofflampe, wahlweise 8W oder 21W. Diese Einbauleuchte besitzt ein eingebautes Vorschaltgerät.

Schutzart **IP67**

Abmessungen 8W-Ausführung: Länge 375mm - Breite 105mm - Einbautiefe 110mm

Abmessungen 21W-Ausführung: Länge 935mm - Breite 105mm - Einbautiefe 110mm

Betriebsspannung: 230V

Lieferzeit: 4-10 Tage

Bodeneinbauleuchte ABEL 306



Bodeneinbauleuchte für T5-Leuchtstofflampe 8W/21 Watt

Bodeneinbauleuchte **ABEL306** mit symmetrischer/asymmetrischer Lichtverteilung aus stranggepresstem Aluminium mit Phosphorchrombehandlung. Der einbaubündige Abdeckrahmen ist aus satiniertem rostfreien Stahl (AISI 316) 3mm stark - das gehärtete Glas ist 10mm stark mit einer max. Belastbarkeit von 500KG und einer Schlagfestigkeit von 12 Joule. Diese Einbauleuchte für Innen- und Außenanwendung geeignet. Als Leuchtmittel dient eine T5-Leuchtstofflampe, wahlweise 8W oder 21W. Diese Einbauleuchte besitzt ein eingebautes Vorschaltgerät.

Schutzart **IP67**

Abmessungen 8W-Ausführung: Länge 380mm - Breite 105mm - Einbautiefe 110mm

Abmessungen 21W-Ausführung: Länge 940mm - Breite 105mm - Einbautiefe 110mm

Betriebsspannung: 230V

Lieferzeit: 4-10 Tage

Bodeneinbauleuchte ABEL 502

98229350



Bodeneinbauleuchte für Dulux-EL Energiesparlampe

Bodeneinbauleuchte **ABEL 502** aus Aluminium-Druckguss mit Edelstahlblende und stehendem PVC-Zylinder - für Innen- und Außenanwendung. Der Leuchtenkopf hat einen Durchmesser von 62mm. Als Lichtquelle dient eine Dulux-EL Energiesparlampe.

Schutzart **IP67**

Abmessungen Leuchte: Ø 133mm - Höhe 270mm - benötigte Einbauöffnung 131mm

Abmessungen Leuchtenkopf: Ø 62mm - Höhe 107mm

Lieferzeit: 4-10 Tage