

## Starlight - Beleuchtung - der Online-Händler seit 1996

[Home](#) > [Beleuchtung von A-Z](#)



### Aussenlampen

Aussenlampen finden Sie in großer Auswahl bei uns. Wir bieten Bodeneinbaustrahler, Gehwegleuchte, Pollerleuchten sowie Mastleuchten, Sockelleuchten und Aussandleuchten sowohl als Einzelleuchte als auch in Leuchtenserien als Aussenlampen. Unsere Aussenlampen sind in mehreren Schutzarten erhältlich.

Unsere Aussenlampen, egal ob Gehwegleuchten, Pollerleuchten, Sockelleuchten oder Mastleuchten bzw. Aussenandleuchten lassen sich mit anderen Aussenlampen kombinieren. Mit unseren Aussenleuchten können Sie sich einfach und unproblematisch ihre eigene Aussenbeleuchtung zusammenstellen. Sie werden sehen, unsere Aussenlampen schaffen eine angenehme Atmosphäre.

Dieses Angebot finden Sie unter <http://www.starlight-beleuchtung.de>

Starlight-Beleuchtung - Mega Licht GmbH

Breslauer Str. 14 - D-63452 Hanau

Tel. (49) 06181-12726 - Fax (49) 06181-12738

Email: [info@starlight-beleuchtung.de](mailto:info@starlight-beleuchtung.de)

**Aluminium-Aussenleuchten-Serie  
ALS 1**

Leuchterserie, bestehend aus Gehwegleuchte - Mastleuchte - Sockelleuchte und Wandleuchten



Gehwegleuchte [AML7](#) aus Aluminium mit klarem Kristallglas und separater Montageplatte. Diese Mastleuchte erhalten Sie in der Farbe weiss oder schwarz in Höhe 125cm. Als Leuchtmittel dient eine Glühlampe E27 max. 75 Watt.

Schutzart [IP44](#)

Abmessungen: Höhe 1250mm - Ø 250mm

\*\*\*\*\*

Mastleuchte [AML 7](#) aus Aluminium mit klarem Kristallglas und separater Montageplatte. Diese Mastleuchte erhalten Sie in der Farbe weiss oder schwarz in Höhe 185cm. Als Leuchtmittel dient eine Glühlampe E27 max. 75 Watt.

Schutzart [IP44](#)

Abmessungen: Höhe 1850mm - Ø 300mm

\*\*\*\*\*

Sockelleuchte [ASL 110](#) aus Aluminiumguß mit Blasenglas - Sockel mit separater Montageplatte. Als Leuchtmittel dient eine Glühlampe E27 max. 75 Watt. Sie erhalten diese Sockelleuchte wahlweise in Farbe schwarz oder weiß. Passend zu dieser Sockelleuchte ist eine Gehwegleuchte sowie eine Wandleuchte erhältlich.

Schutzart [IP44](#)

Abmessungen: Höhe 460mm - Ø 250mm

\*\*\*\*\*

Wandleuchte [AWL 260](#) aus Aluminiumguß mit klarem Blasenglas und separater Wandmontageplatte. Als Leuchtmittel dient eine Glühlampe E27 - max.75 Watt. Sie erhalten diese Wandleuchte in Farbe schwarz oder weiss. Passend zu dieser Leuchte sind Sockel-, Poller- und Mastleuchten lieferbar.

Schutzart [IP44](#)

Abmessungen: Breite 250mm - Höhe 350mm - Tiefe 270mm - Kugeldurchmesser 250mm

\*\*\*\*\*

Wandleuchte [AWL 261](#) aus Aluminiumguß mit klarem Kristallglas und separater Wandmontageplatte. Als Leuchtmittel dient eine Glühlampe E27 - max.100 Watt. Sie erhalten diese Wandleuchte in Farbe schwarz oder weiss. Passend zu dieser Leuchte sind Sockel-, Poller- und Mastleuchten lieferbar.

Schutzart [IP44](#)

Abmessungen: Breite 250mm - Höhe 350mm - Tiefe 270mm - Kugeldurchmesser 250mm

Lieferzeit: 5-14 Tage

## Aluminium-Aussenleuchten-Serie ALS 2

Leuchterserie, bestehend aus Gehwegleuchte und Sockelleuchte



Garten- und Wegeleuchte [AGWL 5](#) - aus Aluminium mit klarem Kristallglas für Fundamentmontage. Der Glasdurchmesser beträgt 250mm. Als Leuchtmittel dient eine Glühlampe E27 max. 75 Watt. Sie erhalten diese Leuchte in Ausführung schwarz. Passend zu dieser Leuchte sind Wand-, Sockel- sowie Mastleuchten erhältlich.

Schutzklasse [IP43](#)

Maße: Höhe 1200mm - Breite 250mm - Tiefe 250mm

\*\*\*\*\*

Sockelleuchte [ASL109](#) aus Aluminiumguß mit Blasenglas - Sockel mit separater Montageplatte. Als Leuchtmittel dient eine Glühlampe E27 max. 75 Watt. Sie erhalten diese Sockelleuchte wahlweise in Farbe schwarz oder weiß. Passend zu dieser Sockelleuchte ist eine Gehwegleuchte sowie eine Wandleuchte erhältlich.

Schutzart [IP44](#)

Abmessungen: Höhe 435mm - Ø 250mm

Lieferzeit: 5-14 Tage

## Aluminium-Aussenleuchten-Serie ALS 3

Leuchtsenserie, bestehend aus Pollerleuchte, Pollerleuchte mit Bewegungsmelder und Sockelleuchte



Pollerleuchte [APL 35](#) aus Aluminium mit klarem Blasenglas und separater Bodenmontageplatte. Diese Pollerleuchte hat einen allseitigen Lichtaustritt. Als Leuchtmittel dient eine Glühlampe E27 max. 75 Watt. Sie erhalten diese Pollerleuchte in Farbe schwarz.

Schutzart [IP44](#)

Abmessungen: Ø 150/250mm - Höhe 815mm

\*\*\*\*\*

Pollerleuchte [APL 702](#) aus Aluminium mit integriertem Bewegungsmelder. Als Leuchtmittel dient eine Glühlampe E27 max. 75 Watt. Diese Pollerleuchte besitzt eine separate Boden-Montageplatte, an der die Pollerleuchte mittels Seitenverschraubung befestigt wird. Sie erhalten Diese Pollerleuchte wahlweise in Ausführung weiss oder schwarz.

Schutzart [IP44](#)

Abmessungen: Höhe 815mm - Ø 250mm

\*\*\*\*\*

Sockelleuchte [ASL 7](#) aus Aluminiumguß mit klarem Blasenglas und separater Montageplatte. Als Leuchtmittel dient eine Glühlampe E27 max. 75 Watt. Sie erhalten diese Sockelleuchte in Farbe schwarz. Passend zu dieser Sockelleuchte ist eine Pollerleuchte sowie eine Wandleuchte erhältlich.

Schutzart [IP44](#)

Abmessungen: Höhe 380mm - Ø 250mm

Lieferzeit: 5-14 Tage

## Aluminium-Aussenleuchten-Serie

## ALS 4

Leuchterserie, bestehend aus Pollerleuchte - Sockelleuchte und Wandleuchte



Pollerleuchte [APL 31](#) aus Aluminium mit Opalglas und separater Bodenmontageplatte. Diese Pollerleuchte hat einen allseitigen Lichtaustritt. Als Leuchtmittel dient eine Glühlampe E27 max.75 Watt. Sie erhalten diese Pollerleuchte in Farbe schwarz und weiß. Passend zu dieser Pollerleuchte ist eine Wand- sowie eine Sockelleuchte lieferbar.

Schutzart [IP44](#)

Abmessungen: Höhe 800mm - Ø 260mm

\*\*\*\*\*

Sockelleuchte [ASL5](#) aus Aluminiumguß mit Opalglas - Sockel mit separater Montageplatte. Als Leuchtmittel dient eine Glühlampe E27 max. 75 Watt. Sie erhalten diese Sockelleuchte wahlweise in Farbe schwarz oder weiß. Passend zu dieser Sockelleuchte ist eine Pollerleuchte sowie eine Wandleuchte erhältlich.

Schutzart [IP44](#)

Abmessungen: Höhe 350mm - Ø 260mm

\*\*\*\*\*

Wandleuchte [AWL 210](#) aus Aluminiumguß mit Opalglas und separater Wandmontageplatte. Als Leuchtmittel dient eine Glühlampe E27 max.75W. Sie erhalten diese Wandleuchte wahlweise in der Farbe schwarz oder weiß. Passend zu dieser Wandleuchte ist eine Pollerleuchte lieferbar.

Spannung 230V 50Hz ■ Schutzart [IP23](#)

Abmessungen: Breite 260mm - Höhe 330mm - Tiefe 295mm

Lieferzeit: 5-14 Tage

## Aluminium-Aussenleuchten-Serie ALS 5

Leuchterserie, bestehend aus Gehwegleuchte - Mastleuchten und Wandleuchte



Garten- und Wegeleuchte [AGWL 3](#) - aus Aluminium und Aluguß mit mattem opalüberfanganem Glas. Diese Leuchte wird auf einem Fundament befestigt. Als Leuchtmittel dient eine Glühlampe E27 max. 75 Watt. Sie erhalten diese Leuchte wahlweise in Farbe schwarz oder weiß. Passend zu dieser Leuchte sind Wandleuchten sowie Mastleuchten erhältlich.

Schutzklasse [IP44](#)

Abmessungen: Höhe 1200mm - Breite 270mm - Tiefe 375mm

\*\*\*\*\*

Mastleuchte [AML 4](#) aus Aluminium und Aluminiumguß mit 2 matten opalüberfanganen Gläsern für Fundamentmontage. Diese Mastleuchte erhalten Sie in der Farbe weiß. Als Leuchtmittel dienen 2 Glühlampen E27 max. 75 Watt.

Schutzart [IP44](#)

Abmessungen: Höhe 2200mm - Ø 860mm

\*\*\*\*\*

Mastleuchte [AML 5](#) aus Aluminium und Aluminiumguß mit 3 matten opalüberfanganen Gläsern für Fundamentmontage. Diese Mastleuchte erhalten Sie in der Farbe weiß oder schwarz. Als Leuchtmittel dienen 3 Glühlampen E27 max. 75 Watt.

Schutzart [IP44](#)

Abmessungen: Höhe 2200mm - Ø 850mm

\*\*\*\*\*

Wandleuchte [AWL 253](#) aus Aluguß mit mattem opalüberfanganen Glas und separater Wandmontageplatte. Als Leuchtmittel dient eine Glühlampe E27 max.75 Watt. Sie erhalten diese Wandleuchte wahlweise in Farbe schwarz oder weiss. Passend zu dieser Leuchte sind verschiedene Mast- und Gartenleuchten lieferbar.

Schutzart [IP44](#)

Abmessungen: Breite 270mm - Höhe 350mm - Tiefe 360mm

[Lieferzeit: 5-14 Tage](#)

## Aluminium-Aussenleuchten-Serie ALS 6

Leuchterserie, bestehend aus Gehwegleuchte - Mastleuchten und Wandleuchte



Garten- und Wegeleuchte [AGWL 12](#) - aus Aluminium mit opalüberfanganem Glas und separater Montageplatte. Sie erhalten diese Leuchte wahlweise in Farbe schwarz oder weiß. Als Leuchtmittel dient eine Glühlampe E27 max. 75 Watt. Passend zu dieser Leuchte sind Wand-, Garten- sowie Mastleuchten erhältlich.

Schutzklasse [IP44](#)

Abmessungen: Höhe 950mm - Breite 260mm - Tiefe 260mm

\*\*\*\*\*

Mastleuchte [AML 2](#) aus Aluminiumguß mit mattem opalüberfanganem Glas für Fundamentmontage. Diese Mastleuchte erhalten Sie wahlweise in der Farbe schwarz oder weiß. Als Leuchtmittel dient eine Glühlampe E27 max. 75 Watt.

Schutzart [IP44](#)

Abmessungen: Höhe 1800mm - Ø 260mm

\*\*\*\*\*

Mastleuchte [AML 3](#) aus Aluminium und Aluminiumprofil mit 3 matten opalüberfanganen Gläsern für Fundamentmontage. Diese Mastleuchte erhalten Sie wahlweise in der Farbe schwarz oder weiss. Als Leuchtmittel dienen 3 Glühlampen E27 max.75 Watt.

Schutzart [IP44](#)

Abmessungen: Höhe 2100mm - Ø 650mm

\*\*\*\*\*

Wandleuchte [AWL 254](#) aus Aluguß mit mattem opalüberfanganem Glas und separater Wandmontageplatte. Als Leuchtmittel dient eine Glühlampe E27 max. 75 Watt. Sie erhalten diese Wandleuchte wahlweise in Farbe schwarz oder weiss. Passend zu dieser Leuchte sind verschiedene Mast- und Gartenleuchten lieferbar.

Schutzart [IP44](#)

Abmessungen: Breite 260mm - Höhe 310mm - Tiefe 295mm

Lieferzeit: 5-14 Tage

## Aluminium-Aussenleuchten-Serie ALS 7

Leuchterserie, bestehend aus Gehwegleuchte und Wandleuchten



Garten- und Wegeleuchte [AGWL 4](#) - aus Aluminium und Aluguß mit mattem opalüberfanganem Glas. Diese Leuchte wird auf einem Fundament befestigt. Als Leuchtmittel dient eine Glühlampe E27 max. 75 Watt. Sie erhalten diese Leuchte in Farbe weiß. Passend zu dieser Leuchte sind Wandleuchten sowie Mastleuchten erhältlich.

Schutzklasse [IP44](#)

Abmessungen: Höhe 1200mm - Breite 270mm - Tiefe 360mm

\*\*\*\*\*

Wandleuchte [AWL 16](#) aus Aluguß mit Bewegungsmelder und mattem opalüberfanganem Glas und separater Wandmontageplatte. Als Leuchtmittel dient eine Glühlampe E27 max. 75 Watt. Sie erhalten diese Wandleuchte wahlweise in Farbe schwarz, weiß oder silber. Passend zu dieser Leuchte sind verschiedene Mast- und Gartenleuchten lieferbar.

Schutzart [IP44](#)

Abmessungen: Breite 270mm - Höhe 415mm - Tiefe 340mm

\*\*\*\*\*

Wandleuchte [AWL 214](#) aus Aluguß mit opalüberfanganem Glas und separater Wandmontageplatte. Als Leuchtmittel dient eine Glühlampe E27 max. 75 Watt. Sie erhalten diese Wandleuchte wahlweise in Farbe schwarz, silber oder weiß. Passend zu dieser Wandleuchte ist eine Pollerleuchte lieferbar.

Schutzart [IP44](#)

Abmessungen: Breite 270mm - Höhe 345mm - Tiefe 340mm

Lieferzeit: 5-14 Tage

## Aluminium-Aussenleuchten-Serie ALS 8

Leuchterserie, bestehend aus Gehwegleuchte und Wandleuchte



Garten- und Wegeleuchte [AGWL 1](#) - aus Aluminium mit opalüberfanganem Glas und separater Montageplatte. Sie erhalten diese Leuchte wahlweise in Farbe schwarz oder weiß. Als Leuchtmittel dient eine Halogenlampe B15d max. 75 Watt. Passend zu dieser Leuchte sind Wand-, Garten- sowie Mastleuchten erhältlich.

Schutzklasse [IP44](#)

Abmessungen: Höhe 900mm - Breite 260mm - Tiefe 260mm

\*\*\*\*\*

Wandleuchte [AWL 204](#) aus Aluguß mit mattem opalüberfanganem Glas und Wandmontageplatte.

Sie erhalten diese Leuchte in der Farbe schwarz, silber oder weiss. Als Leuchtmittel dient eine Halogenlampe B15d max.75 Watt. Passend zu dieser Wandleuchte ist eine Pollerleuchte lieferbar.

Schutzart [IP44](#)

Abmessungen: Breite 260mm - Höhe 255mm - Tiefe 270mm

Lieferzeit: 5-14 Tage

## Aluminium-Aussenleuchten-Serie ALS 9

Leuchterserie, bestehend aus Gehwegleuchte und Wandleuchte



Garten- und Wegeleuchte [AGWL 6](#) - aus Aluminium mit mattem opalüberfanganem Glas sowie separater Montageplatte. Sie erhalten diese Leuchte wahlweise in Farbe schwarz oder weiß. Als Leuchtmittel dient eine Glühlampe E27 max. 100 Watt. Passend zu dieser Leuchte sind Wand-, Garten - sowie Mastleuchten erhältlich.

Schutzklasse [IP44](#)

Abmessungen: Höhe 900mm - Breite 260mm - Tiefe 380mm

\*\*\*\*\*

Wandleuchte [AWL 212](#) aus Aluminiumguß mit opalüberfanganem Glas und separater Wandmontageplatte. Als Leuchtmittel dient eine Glühlampe E27 max.75 Watt. Sie erhalten diese Wandleuchte in der Farbe schwarz, weiß oder silber. Passend zu dieser Wandleuchte ist eine Gartenleuchte lieferbar.

Schutzart [IP44](#)

Abmessungen: Breite 260mm - Höhe 220mm - Tiefe 280mm

[Lieferzeit: 5-14 Tage](#)

## Aluminium-Aussenleuchten-Serie ALS 10

Leuchterserie, bestehend aus Gehwegleuchte und Wandleuchte



Garten- und Wegeleuchte [AGWL19](#) - aus Aluminium mit Montageplatte und opalisiertem Glas. Sie erhalten diese Leuchte wahlweise in Farbe schwarz, weiß oder silber. Als Leuchtmittel dient eine Glühlampe E27 max. 75 Watt oder Energiesparlampe. Passend zu dieser Leuchte sind Wandleuchten erhältlich.

Schutzklasse [IP44](#)

Abmessungen: Höhe 1000mm - Breite 260mm - Tiefe 355mm

\*\*\*\*\*

Wandleuchte [AWL 290](#) aus Aluminium mit Montageplatte und opalisiertem Glas. Sie erhalten diese Leuchte wahlweise in Farbe weiss, schwarz oder silber.. Als Leuchtmittel dient eine Glühlampe E27 max. 75 Watt oder eine Energiesparlampe. Passend zu dieser Leuchte ist eine Gehwegeuchte lieferbar.

Schutzart [IP44](#)

Abmessungen: Breite 260mm - Tiefe 355mm - Höhe 275mm

Lieferzeit: 5-14 Tage

## Aluminium-Aussenleuchten-Serie ALS 11

Leuchterserie, bestehend aus Pollerleuchte und Wandleuchte



Pollerleuchte [APL 20](#) aus Aluminium und Aluminiumguß und opalüberfanganem Glas mit separater Bodenmontageplatte. Als Leuchtmittel dient eine Glühlampe E27 max. 75 Watt. Sie erhalten diese Pollerleuchte mit Aluminiumguß wahlweise in Farbe schwarz, weiß oder silber. Passend zu dieser Pollerleuchte ist eine Wandleuchte lieferbar.

Schutzart [IP44](#)

Abmessungen: Höhe 900mm - Ø 240mm

\*\*\*\*\*

Wandleuchte [AWL 232](#) aus Aluguß mit mattem opalüberfanganem Glas und separater Wandmontageplatte. Als Leuchtmittel dient eine Glühlampe E27 max.75 Watt. Sie erhalten diese Wandleuchte wahlweise in Farbe schwarz oder weiß. Passend zu dieser Wandleuchte ist eine Pollerleuchte lieferbar.

Schutzart [IP44](#)

Abmessungen: Breite 200mm - Höhe 340mm - Tiefe 260mm

Lieferzeit: 5-14 Tage

## Aluminium-Aussenleuchten-Serie ALS 12

Leuchterserie, bestehend aus Gehwegleuchte und Wandleuchte



Garten- und Wegeleuchte [AGWL 2](#) - aus Aluguß mit Profil und klarem Blasenglas sowie separater Montageplatte. Diese Leuchte besitzt einen eingebautem Trafo für eine Halogenlampe 12V GU5.3 max. 50 Watt. Sie erhalten diese Leuchte wahlweise in Farbe schwarz oder weiß. Passend zu dieser Leuchte ist eine Wandleuchte erhältlich.

Schutzklasse [IP44](#)

Abmessungen: Höhe 765mm - Breite 150mm - Tiefe 220mm

\*\*\*\*\*

Wandleuchte [Megaline-AWL 208](#) aus Aluguß mit eingebautem Trafo und Blasenglas sowie Wandmontageplatte. Sie erhalten diese Leuchte wahlweise in der Farbe schwarz, silber oder weiß. Als Leuchtmittel dient eine Niedervolt-Halogenreflektorlampe 50 Watt. Passend zu dieser Wandleuchte ist eine Wegeleuchte lieferbar.

Schutzart **IP44**

Abmessungen: Breite 100mm - Höhe 190mm - Tiefe 115mm

Lieferzeit: 5-14 Tage

## Aluminium-Aussenleuchten-Serie ALS 13

Leuchterserie, bestehend aus Gehwegleuchte und Wandleuchte



Garten- und Wegeleuchte [AGWL 24](#) - aus Aluminium mit Montageplatte und Opalglas. Sie erhalten diese Leuchte wahlweise in Farbe schwarz, weiß oder silber. Als Leuchtmittel dient eine Halogenlampe B15d max. 75 Watt. Passend zu dieser Leuchte sind Wandleuchten erhältlich.

Schutzart **IP44**

Abmessungen: Höhe 770mm - Breite 140mm - Tiefe 240mm

\*\*\*\*\*

Wandleuchte [AWL 230](#) aus Aluguß mit opalem Glas und separater Wandmontageplatte. Als Leuchtmittel dient eine Halogenlampe B15d max. 75 Watt. Sie erhalten diese Wandleuchte wahlweise in Farbe schwarz, silber oder weiß. Passend zu dieser Wandleuchte ist eine Pollerleuchte lieferbar.

Schutzart **IP44**

Abmessungen: Breite 140mm - Höhe 230mm - Tiefe 135mm

Lieferzeit: 5-14 Tage

## Aluminium-Aussenleuchten-Serie

## ALS 14

Leuchterserie, bestehend aus Pollerleuchte, Sockelleuchte und Wandleuchte



Pollerleuchte [APL 28](#) aus Aluguß und Aluminiumprofil mit klarem Borosilikatglas und separater Bodenmontageplatte. Diese Pollerleuchte hat einen allseitigen Lichtaustritt. Als Leuchtmittel dient ein Halogenstab 74,9mm - max.100 Watt. Sie erhalten diese Pollerleuchte wahlweise in Farbe schwarz oder weiss. Passend zu dieser Pollerleuchte ist eine Wand- sowie eine Sockelleuchte lieferbar.

Schutzart [IP44](#)

Abmessungen: Höhe 900mm - Breite 150mm - Tiefe 150mm

\*\*\*\*\*

Sockelleuchte [ASL 4](#) aus Aluminium und Aluminiumprofil mit klarem Borosilikatglas und separater Montageplatte. Als Leuchtmittel dient ein Halogenstab 74,9mm - max.100 Watt. Sie erhalten diese Sockelleuchte wahlweise in Farbe schwarz oder weiß. Passend zu dieser Sockelleuchte ist eine Pollerleuchte sowie eine Wandleuchte erhältlich.

Schutzart [IP44](#)

Abmessungen: Höhe 370mm - Breite 150mm - Tiefe 150mm

\*\*\*\*\*

Wandleuchte [AWL 213](#) aus Aluguß mit klarem Borosilikatglas und separater Wandmontageplatte. Diese Leuchte hat einen allseitigen Lichtaustritt. Als Leuchtmittel dient ein Halogenstab 74,9mm - max. 150 Watt. Sie erhalten diese Wandleuchte in der Farbe schwarz oder weiß. Passend zu dieser Wandleuchte ist eine Pollerleuchte lieferbar.

Schutzart [IP44](#)

Abmessungen: Breite 120mm - Höhe 300mm - Tiefe 150mm

Lieferzeit: 5-14 Tage

**Aluminium-Aussenleuchten-Serie**  
**ALS 15**

Leuchterserie, bestehend aus Pollerleuchte, Sockelleuchte und Wandleuchte



Pollerleuchte [APL 50](#) aus Aluminiumprofil und Aluminiumguß mit opalisiertem Glas und separater Bodenmontageplatte. Als Leuchtmittel dient eine Glühlampe E27 max. 75 Watt. Sie erhalten diese Pollerleuchte in Farbe weiß, schwarz und silber. Passend zu dieser Pollerleuchte sind Wandleuchten erhältlich.

Schutzart [IP44](#)

Abmessungen: Breite 150mm - Höhe 900mm - Tiefe 150mm

\*\*\*\*\*

Sockelleuchte [ASL 11](#) aus Aluminium und Aluminiumguß mit Opalglas - Sockel mit separater Montageplatte. Als Leuchtmittel dient eine Glühlampe E27 max. 75 Watt. Sie erhalten diese Sockelleuchte wahlweise in Farbe schwarz, weiß oder silber. Passend zu dieser Sockelleuchte ist eine Pollerleuchte erhältlich.

Schutzart [IP44](#)

Abmessungen: Breite 150mm - Höhe 380mm - Tiefe 150mm

\*\*\*\*\*

Wandleuchte [AWL308](#) aus Aluminium mit Opalglas und separater Wandmontageplatte. Sie erhalten diese Leuchte wahlweise in der Farbe schwarz, weiss oder silber. Als Leuchtmittel dient eine Glühlampe E27 max. 75Watt. Passend zu dieser Wandleuchte ist eine Pollerleuchte lieferbar.

Schutzart [IP44](#)

Abmessungen: Breite 170mm - Höhe 310mm - Tiefe 210mm

[Lieferzeit: 5-14 Tage](#)

## Aluminium-Aussenleuchten-Serie ALS 16

Leuchterserie, bestehend aus Pollerleuchte, Pollerleuchte mit Bewegungsmelder und Wandleuchten



Pollerleuchte [APL 52](#) aus Aluminiumguß mit opalisiertem Glas und separater Bodenmontageplatte. Als Leuchtmittel dient eine Glühlampe E27 max. 75 Watt. Sie erhalten diese Pollerleuchte in Farbe weiß, schwarz und silber. Passend zu dieser Pollerleuchte sind Wandleuchten erhältlich.

Schutzart [IP44](#)

Abmessungen: Höhe 900mm - Ø 110/150mm

\*\*\*\*\*

Pollerleuchte [APL 703](#) aus Edelstahl mit integriertem Bewegungsmelder. Als Leuchtmittel dient eine Glühlampe E27 max. 75 Watt. Diese Pollerleuchte besitzt eine separate Boden-Montageplatte, an der die Pollerleuchte mittels Seitenverschraubung befestigt wird.

Schutzart [IP44](#)

Abmessungen: Höhe 900mm - Ø 103mm

\*\*\*\*\*

Wandleuchte [AWL309](#) aus Aluminium mit Opalglas und separater Wandmontageplatte. Sie erhalten diese Leuchte wahlweise in der Farbe schwarz, weiss oder silber. Als Leuchtmittel dient eine Glühlampe E27 max. 75Watt. Passend zu dieser Wandleuchte ist eine Pollerleuchte lieferbar.

Schutzart [IP44](#)

Abmessungen: Breite 110mm - Höhe 340mm - Tiefe 154mm

\*\*\*\*\*

Wandleuchte [AWL 311](#) aus Aluminium mit Opalglas und separater Wandmontageplatte. Sie erhalten diese Leuchte wahlweise in der Farbe schwarz, weiss oder silber. Als Leuchtmittel dient eine Glühlampe E27 max. 75Watt. Passend zu dieser Wandleuchte ist eine Pollerleuchte lieferbar.

Schutzart [IP44](#)

Abmessungen: Breite 180mm - Höhe 280mm - Tiefe 90mm

Lieferzeit: 5-14 Tage

**Aluminium-Aussenleuchten-Serie**  
**ALS 17**

Leuchtserie, bestehend aus Pollerleuchte, Pollerleuchte mit Bewegungsmelder und Sockelleuchte



Pollerleuchte [APL 26](#) aus Aluminium und Aluminiumguß mit matt opalüberfanganem Glas mit separater Montageplatte. Als Leuchtmittel dient eine Glühlampe E27 max. 75 Watt. Sie erhalten diese Pollerleuchte wahlweise in Farbe schwarz, weiß oder silber. Passend zu dieser Pollerleuchte ist eine Wand- sowie eine Sockelleuchte lieferbar.

Schutzart [IP44](#)

Abmessungen: Höhe 900mm - Ø 115mm

\*\*\*\*\*

Pollerleuchte [APL 705](#) aus Aluminium mit integriertem Bewegungsmelder. Als Leuchtmittel dient eine Glühlampe E27 max.75 Watt. Diese Pollerleuchte besitzt eine separate Boden-Montageplatte, an der die Pollerleuchte mittels Seitenverschraubung befestigt wird. Sie erhalten diese Pollerleuchte wahlweise in Ausführung schwarz, weiss oder silber.

Schutzart [IP44](#)

Abmessungen: Höhe 835mm - Ø 135/150mm

\*\*\*\*\*

Sockelleuchte [ASL 1](#) aus Aluminium und Aluminiumguß mit mattem opalüberhangenem Glas - Sockel mit separater Montageplatte. Als Leuchtmittel dient eine Glühlampe E27 max. 100 Watt. Sie erhalten diese Sockelleuchte wahlweise in Farbe schwarz, weiß oder silber. Passend zu dieser Sockelleuchte ist eine Pollerleuchte erhältlich.

Schutzart [IP44](#)

Abmessungen: Höhe 405mm - Ø 150mm

[Lieferzeit: 5-14 Tage](#)

## Aluminium-Aussenleuchten-Serie ALS 20

Leuchtserie, bestehend aus Pollerleuchte und Wandleuchten



Pollerleuchte [APL 78](#) aus Aluminium mit Opalglaseinsatz und eingebauten Vorschaltgerät. Als Leuchtmittel dient eine Kompakt-Leuchtstofflampe 18 Watt - Sockel 2G11. Diese Pollerleuchte besitzt eine separate Boden-Montageplatte, an der die Pollerleuchte mittels Seitenverschraubung befestigt wird.

Schutzart [IP44](#)

Abmessungen: Höhe 900mm - Breite 150mm - Tiefe 80/150mm

\*\*\*\*\*

Wandleuchte [AWL 217](#) aus Aludruckguss mit eingebauten Vorschaltgerät und matten opalüberfangenen Glas und separater Wandmontageplatte. Als Leuchtmittel dient eine Kompakt-Leuchtstofflampe 11 Watt - Sockel G23. Passend zu dieser Leuchte ist eine Pollerleuchte lieferbar.

Schutzart [IP44](#)

Abmessungen: Breite 150mm - Höhe 385mm - Tiefe 90mm

\*\*\*\*\*

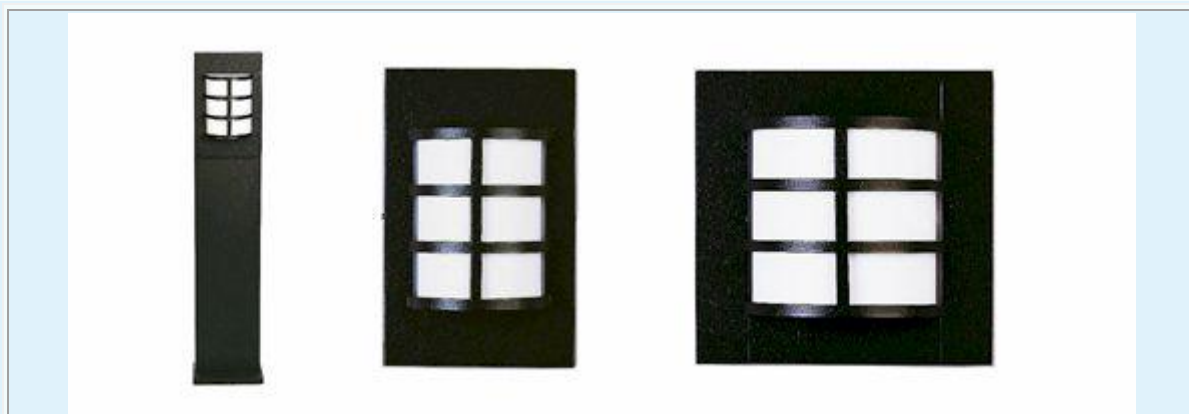
Wandleuchte [AWL 218](#) aus Aludruckguss mit eingebauten Vorschaltgerät und matten opalüberfangenen Glas und separater Wandmontageplatte. Als Leuchtmittel dient eine Kompakt-Leuchtstofflampe 18 Watt - Sockel 2G11. Passend zu dieser Leuchte ist eine Pollerleuchte lieferbar.

Schutzart [IP44](#)

Abmessungen: Breite 150mm - Höhe 385mm - Tiefe 90mm

[Lieferzeit: 5-14 Tage](#)

## Aluminium-Aussenleuchten-Serie ALS 21



Pollerleuchte [APL 49](#) aus Aluminiumprofil und Aluminiumguß mit eingebautem Vorschaltgerät und einseitigem Lichtaustritt und opalisiertem Glas und separater Bodenmontageplatte. Als Leuchtmittel dient eine Kompakt-Leuchtstofflampe 13 Watt - Sockel G24-d1. Sie erhalten diese Pollerleuchte in Farbe weiß oder schwarz. Passend zu dieser Pollerleuchte sind mehrere Wandleuchten erhältlich.

Schutzart [IP44](#)

Abmessungen: Breite 190mm - Höhe 900mm - Tiefe 130mm

\*\*\*\*\*

Wandleuchte [AWL 256](#) aus Aluguß mit eingebauten Vorschaltgerät und mattem opalüberfangenen Glas und Wandmontageplatte. Als Leuchtmittel dient eine Kompakt-Leuchtstofflampe 13 Watt. Sie erhalten diese Wandleuchte wahlweise in Farbe schwarz oder weiß.

Schutzart [IP44](#)

Abmessungen: Breite 250mm - Höhe 250mm - Tiefe 110mm

\*\*\*\*\*

Wandleuchte [AWL 258](#) aus Aluguß mit eingebauten Vorschaltgerät mattem opalüberfangenen Glas und Wandmontageplatte. Als Leuchtmittel dient eine Kompakt-Leuchtstofflampe 13 Watt - Sockel G24-d1. Sie erhalten diese Wandleuchte wahlweise in Farbe schwarz oder weiß.

Schutzart [IP44](#)

Abmessungen: Breite 180mm - Höhe 280mm - Tiefe 90mm

Lieferzeit: 5-14 Tage

## Aluminium-Aussenleuchten-Serie ALS 22

Leuchterserie, bestehend aus Pollerleuchten, Socklleuchte und Wandleuchten



Sockelleuchte **ASL 202** aus Aluminium-Druckguss und Acryl-Zylinder für eine Fundamentmontage. Als Leuchtmittel dient 1 Energiesparlampe Dulux-EL - Sockel E27 max.20W. Alle Leuchtenteile sind korrosionsbeständig. Passend zu dieser Sockelleuchte sind Pollerleuchten und Wandleuchten lieferbar.

Spannung 230V 50Hz ■ Schutzart **IP44**  
Abmessungen: Ø 125/180mm - Höhe 300mm

Lieferzeit: 2-4 Tage

\*\*\*\*\*

Pollerleuchte **APL 609** aus Aluminium-Druckguss und Acryl-Zylinder für eine Fundamentmontage. Als Leuchtmittel dient 1 Energiesparlampe Dulux-EL - Sockel E27 max.20W. Alle Leuchtenteile sind korrosionsbeständig. Passend zu dieser Pollerleuchte sind Sockelleuchten, Pollerleuchte und Wandleuchten lieferbar.

Spannung 230V 50Hz ■ Schutzart **IP44**  
Abmessungen: Ø 125/180mm - Höhe 600mm

Lieferzeit: 2-4 Tage

\*\*\*\*\*

Pollerleuchte **APL 610** aus Aluminium-Druckguss und Acryl-Zylinder für eine Fundamentmontage. Als Leuchtmittel dient 1 Energiesparlampe Dulux-EL - Sockel E27 max.20W. Alle Leuchtenteile sind korrosionsbeständig. Passend zu dieser Pollerleuchte sind Sockelleuchten, Pollerleuchte und Wandleuchten lieferbar.

Spannung 230V 50Hz ■ Schutzart **IP44**  
Abmessungen: Ø 125/180mm - Höhe 900mm

Lieferzeit: 2-4 Tage

\*\*\*\*\*

Wandleuchte **AWL419** aus Aluminiumguss gebürstet/lackiert mit Acryl-Abdeckung. Als Leuchtmittel dient 1 Energiesparlampe E27 max.20 Watt (max.Länge des Leuchtmittels 13,6cm).

Schutzart **IP44**

Abmessungen: Breite 165mm - Höhe 205mm - Tiefe 160mm

Lieferzeit: 2-4 Tage

\*\*\*\*\*

Wandleuchte [AWL420](#) aus Aluminiumguss gebürstet/lackiert mit Acryl-Abdeckung und 2-seitigen Lichtaustritt. Als Leuchtmittel dienen 2 Energiesparlampen E27 max.20 Watt (max.Länge des Leuchtmittels 13,6cm).

Schutzart [IP44](#)

Abmessungen: Breite 165mm - Höhe 360mm - Tiefe 160mm

Lieferzeit: 2-4 Tage

## Edelstahl-Aussenleuchten-Serie ALS 201

Leuchterserie, bestehend aus Pollerleuchte, Sockelleuchte und Wandleuchten



Pollerleuchte [APL 13](#) aus Edelstahl mit mattem opalüberfanganem Glas und separater Bodenmontageplatte. Als Leuchtmittel dient eine Glühlampe E27 max.75 Watt. Passend zu dieser Pollerleuchte ist eine Sockelleuchte erhältlich.

Schutzart [IP44](#)

Maße: Höhe 900mm - Ø 104mm

\*\*\*\*\*

Sockelleuchte [ASL104](#) aus Edelstahl mit mattem opalüberfanganem Glas und separater Bodenmontageplatte. Als Leuchtmittel dient eine Glühlampe E27 max. 75 Watt. Passend zu dieser Sockelleuchte ist eine Pollerleuchte sowie eine Wandleuchte erhältlich.

Schutzart [IP44](#)

Abmessungen: Höhe 500mm - Ø 104mm

\*\*\*\*\*

Wandleuchte [AWL 101 mit Bewegungsmelder](#) aus Edelstahl und opalüberfanganem Glas sowie Wandmontageplatte. Als Leuchtmittel dient eine Glühlampe E27 max. 75 Watt. Diese Wandleuchte ist ebenfalls ohne Bewegungsmelder lieferbar.

Merkmale Bewegungsmelder: Erfassungswinkel 120° - Einstellbereich 330° - Reichweite 4m/8m/12m - Unterkriechschutz - Einschaltdauer 5 Sekunden-20 Minuten - Helligkeitsregelung 2

Lux-1000 Lux.

Schutzart **IP44**

Abmessungen: Breite 115mm - Höhe 360mm - Tiefe 130mm

\*\*\*\*\*

Wandleuchte **AWL 102 mit Bewegungsmelder** aus Edelstahl und opalüberfanganem Glas sowie Wandmontageplatte. Als Leuchtmittel dient eine Glühlampe E27 max. 75 Watt. Diese Wandleuchte ist ebenfalls ohne Bewegungsmelder lieferbar.

Merkmale Bewegungsmelder: Erfassungswinkel 120° - Einstellbereich 330° - Reichweite 4m/8m/12m - Unterkriechschutz - Einschaltdauer 5 Sekunden-20 Minuten - Helligkeitsregelung 2 Lux-1000 Lux.

Schutzart **IP44**

Abmessungen: Breite 280mm - Höhe 320mm - Tiefe 130mm

\*\*\*\*\*

Wandleuchte **AWL407** aus Edelstahl und Aluminium mit Wandmontageplatte und opalisiertem Glas. Als Leuchtmittel dient eine Glühlampe E27 max. 75 Watt.

Schutzart **IP44**

Abmessungen: Breite 180mm - Höhe 280mm - Tiefe 90mm

\*\*\*\*\*

Wandleuchte **Megaline-AWL617** aus Edelstahl und Aluguß mit mattem opalüberfanganem Glas und separater Wandmontageplatte. Als Leuchtmittel dient eine Glühlampe E27 max. 75 Watt.

Schutzart **IP44**

Abmessungen: Breite 280mm - Höhe 260mm - Tiefe 110mm

\*\*\*\*\*

Wandleuchte **Megaline-AWL618** aus Edelstahl mit mattem opalüberfanganem Glas und separater Wandmontageplatte. Als Leuchtmittel dient eine Glühlampe E27 max. 75 Watt.

Schutzart **IP44**

Abmessungen: Breite 114mm - Höhe 300mm - Tiefe 130mm

Lieferzeit: 5-14 Tage

## Edelstahl-Aussenleuchten-Serie ALS 202

Leuchterserie, bestehend aus Pollerleuchte, Sockelleuchte und Wandleuchten



Pollerleuchte [APL 5](#) aus Edelstahl mit satiniertem Acryl-Hohlglas und separater Bodenmontageplatte. Diese Pollerleuchte besitzt ein eingebautes Vorschaltgerät. Als Leuchtmittel dient eine Energiesparlampe 18 Watt - Sockel G24-d2. Passend zu dieser Pollerleuchte ist eine Wandleuchte sowie eine Sockelleuchte erhältlich.

Schutzart [IP44](#)

Maße: Höhe 900mm - Ø 103mm

\*\*\*\*\*

Sockelleuchte [ASL102](#) aus Edelstahl mit mattem Acryl-Hohlglas und separater Bodenmontageplatte. diese Sockelleuchte besitzt ein eingebautes Vorschaltgerät. Als Leuchtmittel dient eine Kompakt-Leuchtstofflampe 18 Watt - Sockel G24-d2. Passend zu dieser Sockelleuchte ist eine Pollerleuchte sowie eine Wandleuchte erhältlich.

Schutzart [IP44](#)

Abmessungen: Höhe 510mm - Ø 103mm

\*\*\*\*\*

Wandleuchte [AWL 624](#) aus Edelstahl mit satiniertem Acryl-Hohlglas und separater Wandmontageplatte. Diese Wandleuchte besitzt ein eingebautes Vorschaltgerät. Als Leuchtmittel dient eine Energiesparlampe 13 Watt - Sockel G24-d1. Passend zu dieser Wandleuchte ist eine Pollerleuchte lieferbar.

Schutzart [IP44](#)

Abmessungen: Breite 100mm - Höhe 430mm - Tiefe 150mm

\*\*\*\*\*

Wandleuchte [AWL 625](#) aus Edelstahl mit satiniertem Acryl-Hohlglas. Diese Wandleuchte besitzt ein eingebautes Vorschaltgerät. Als Leuchtmittel dient eine Energiesparlampe G24-D2 18 Watt. Passend zu dieser Wandleuchte ist eine Pollerleuchte lieferbar.

Schutzart [IP44](#)

Abmessungen: Breite 103mm - Höhe 390mm - Tiefe 180mm

\*\*\*\*\*

Wandleuchte [AWL 638](#) aus Edelstahl und Aluguß mit opalüberfanganem Glas und separater Wandmontageplatte. Als Leuchtmittel dient eine Glühlampe E27 max. 75 Watt.

Schutzart [IP44](#)

Abmessungen: Breite 250mm - Höhe 250mm - Tiefe 110mm

\*\*\*\*\*

Wandleuchte [AWL639](#) aus Edelstahl und Aluguß mit opalüberfanganem Glas und separater Wandmontageplatte. Als Leuchtmittel dient eine Glühlampe E27 max. 75 Watt.

Schutzart [IP44](#)

Abmessungen: Breite 180mm - Höhe 280mm - Tiefe 90mm

\*\*\*\*\*

Wandleuchte [AWL 640](#) aus Edelstahl und Aluguß mit opalüberfanganem Glas und separater Wandmontageplatte. Als Leuchtmittel dient eine Glühlampe E27 max.75 Watt.

Schutzart [IP44](#)

Abmessungen: Breite 280mm - Höhe 180mm - Tiefe 90mm

Lieferzeit: 5-14 Tage

## Edelstahl-Aussenleuchten-Serie ALS 203

Leuchtsenserie, bestehend aus Pollerleuchten, Sockelleuchte und Wandleuchten



Pollerleuchte [APL43](#) aus Edelstahl mit Montageplatte. Diese Pollerleuchte besitzt ein opalisiertes Glas - als Leuchtmittel dient eine Glühlampe E27 max. 75 Watt.

Schutzart [IP44](#)

Maße: Höhe 900mm - Ø 103mm

\*\*\*\*\*

Pollerleuchte [APL 703](#) aus Edelstahl mit integriertem Bewegungsmelder. Als Leuchtmittel dient eine Glühlampe E27 max.75 Watt. Diese Pollerleuchte besitzt eine separate Boden-Montageplatte, an der die Pollerleuchte mittels Seitenverschraubung befestigt wird.

Schutzart [IP44](#)

Abmessungen: Höhe 900mm - Ø 103mm

\*\*\*\*\*

Sockelleuchte [ASL106](#) aus Edelstahl mit Opalglas und separater Bodenmontageplatte. Als Leuchtmittel dient eine Glühlampe E27 max. 75 Watt. Passend zu dieser Sockelleuchte ist eine Pollerleuchte sowie eine Wandleuchte erhältlich.

Schutzart [IP44](#)

Abmessungen: Höhe 500mm - Ø 103mm

\*\*\*\*\*

Wandleuchte [AWL 106 mit Bewegungsmelder](#) aus Edelstahl mit opalem Glas. Als Leuchtmittel dient eine Glühlampe E27 max. 75 Watt. Diese Wandleuchte ist ebenfalls ohne Bewegungsmelder lieferbar. Merkmale Bewegungsmelder: Erfassungswinkel 120° - Einstellbereich 330° - Reichweite 4m/8m/12m - Unterkriechschutz - Einschaltdauer 5 Sekunden-20 Minuten - Helligkeitsregelung 2 Lux-1000 Lux.

Schutzart [IP44](#)

Abmessungen: Breite 100mm - Höhe 380mm - Tiefe 170mm

\*\*\*\*\*

Wandleuchte [AWL408](#) aus Edelstahl und Aluminium mit Wandmontageplatte und opalisiertem Glas. Als Leuchtmittel dient eine Glühlampe E27 max. 75 Watt.

Schutzart [IP44](#)

Abmessungen: Breite 180mm - Höhe 280mm - Tiefe 90mm

\*\*\*\*\*

Wandleuchte [AWL 665](#) aus Edelstahl mit Montageplatte und opalisiertem Glas. Als Leuchtmittel dient eine Glühlampe E27 max. 75 Watt. Passend zu dieser Leuchte sind weitere Wand- und Pollerleuchten lieferbar.

Schutzart [IP44](#)

Abmessungen: Breite 105mm - Höhe 350mm - Tiefe 175mm

\*\*\*\*\*

Wandleuchte [AWL681](#) aus Edelstahl mit Opalglas. Als Leuchtmittel dient für das obere Rundumlicht eine Glühlampe E27 max. 75 Watt und für das Unterlicht eine Halogenlampe PAR20 max. 50 Watt. Passend zu dieser Wandleuchte ist eine Sockel- und Pollerleuchte lieferbar.

Schutzart [IP44](#)

Abmessungen: Breite 100mm - Höhe 355mm - Tiefe 170mm

Lieferzeit: 5-14 Tage

**Edelstahl-Aussenleuchten-Serie**  
**ALS 204**

Leuchterserie, bestehend aus Pollerleuchte - Sockelleuchte und Wandleuchten



Pollerleuchte [APL 53](#) aus Edelstahl mit Borosilikatglas und separater Bodenmontageplatte. Als Leuchtmittel dient eine Halogenlampe G9 max. 40 Watt. Passend zu dieser Pollerleuchte sind weitere Wandleuchten sowie eine Sockelleuchte erhältlich.

Schutzart [IP44](#)

Maße: Höhe 700mm - Ø 60mm

\*\*\*\*\*

Sockelleuchte [Megaline-ASL101](#) aus Edelstahl mit mattem opalüberhängendem Glas - Sockel mit separater Montageplatte. Als Leuchtmittel dient eine Halogenlampe G9 max. 40 Watt. Passend zu dieser Sockelleuchte ist eine Pollerleuchte erhältlich.

Schutzart [IP44](#)

Abmessungen: Höhe 250mm - Ø 60mm

\*\*\*\*

Wandleuchte [AWL601](#) aus Edelstahl mit Borosilikatglas und Wandmontageplatte. Als Leuchtmittel dient eine Halogenlampe G9 max. 40 Watt. Passend zu dieser Wandleuchte ist eine Sockel- und Pollerleuchte lieferbar.

Schutzart [IP44](#)

Abmessungen: Ø 60mm - Höhe 400mm

\*\*\*\*\*

Wandleuchte [AWL 604](#) aus Edelstahl mit Borosilikatglas und Wandmontageplatte. Als Leuchtmittel dienen 2 Halogenlampen G9 max. 40 Watt. Passend zu dieser Wandleuchte ist eine Sockel- und Pollerleuchte lieferbar.

Schutzart [IP44](#)

Abmessungen: Breite 60mm - Höhe 300mm - Tiefe 100mm

\*\*\*\*\*

Wandleuchte [AWL 605](#) aus Edelstahl mit Borosilikatglas und Wandmontageplatte. Als Leuchtmittel dient eine Halogenlampe G9 max. 40 Watt. Passend zu dieser Wandleuchte ist eine Sockel- und Pollerleuchte lieferbar.

Schutzart [IP44](#)

Abmessungen: Breite 60mm - Höhe 300mm - Tiefe 100mm

\*\*\*\*\*

Wandleuchte [AWL687](#) aus Edelstahl und Borosilikatglas sowie Wandmontageplatte. Als Leuchtmittel dienen 2 Halogenlampen G9 max. 40 Watt. Passend zu dieser Wandleuchte ist eine Pollerleuchte erhältlich.

Schutzart [IP44](#)

Abmessungen: Breite 60mm - Höhe 300mm - Tiefe 90mm

Lieferzeit: 5-14 Tage

## Edelstahl-Aussenleuchten-Serie ALS 205

Leuchterserie, bestehend aus Pollerleuchte - Wandleuchte und Wandleuchte mit Bewegungsmelder



Pollerleuchte [APL 59](#) aus Edelstahl mit Montageplatte und Kugel aus klarem Blasenglas.. Als Leuchtmittel dient eine Glühlampe E27 max.75 Watt.

Schutzart [IP44](#)

Abmessungen: Höhe 900mm - Ø 80mm

\*\*\*\*\*

Wandleuchte [AWL 110 mit Bewegungsmelder](#) aus Edelstahl und opalüberfanganem Glas sowie Wandmontageplatte. Als Leuchtmittel dient eine Glühlampe E27 max. 75 Watt.

Merkmale Bewegungsmelder: Erfassungswinkel 120° - Einstellbereich 330° - Reichweite 4m/8m/12m - Unterkriechschutz - Einschaltdauer 5 Sekunden-20 Minuten - Helligkeitsregelung 2 Lux-1000 Lux.

Schutzart [IP44](#)

Abmessungen: Breite 200mm - Höhe 350mm - Tiefe 225mm

\*\*\*\*\*

Wandleuchte [AWL632](#) aus Edelstahl mit Opalglas für für Glühlampe E27 max. 75 Watt.

Schutzart [IP44](#)

Abmessungen: Breite 200mm - Höhe 375mm - Tiefe 250mm

\*\*\*\*\*

Wandleuchte [AWL 658](#) aus Edelstahl mit klarem Blasenglas für für Glühlampe E27 max. 75 Watt.

Schutzart [IP44](#)

Abmessungen: Breite 200mm - Höhe 375mm - Tiefe 250mm

Lieferzeit: 5-14 Tage

## Edelstahl-Aussenleuchten-Serie ALS 206

Leuchtsenserie, bestehend aus Pollerleuchte - Sockelleuchte und Wandleuchten



Pollerleuchte [APL 58](#) aus Edelstahl mit Montageplatte und hinterlegtem Opalglas. Als Leuchtmittel dient eine Halogenlampe B15d max. 75 Watt.

Schutzart [IP44](#)

Abmessungen: Höhe 900mm - Ø 80mm

\*\*\*\*\*

Sockelleuchte [ASL108](#) aus Edelstahl mit Opalglas und separater Bodenmontageplatte. Als Leuchtmittel dient eine Energiesparlampe E27 - max.20 Watt. Passend zu dieser Sockelleuchte ist eine Pollerleuchte sowie eine Wandleuchte erhältlich.

Schutzart [IP44](#)

Abmessungen: Höhe 500mm - Ø 80mm

\*\*\*\*\*

Wandleuchte [AWL607](#) aus Edelstahl mit Opalglas. Als Leuchtmittel dient eine Energiesparlampe E27 max.20 Watt. Passend zu dieser Wandleuchte ist eine Sockel- und Pollerleuchte lieferbar.

Schutzart [IP44](#)

Abmessungen: Breite 80mm - Höhe 380mm - Tiefe 120mm

\*\*\*\*\*

Wandleuchte [AWL608](#) aus Edelstahl mit Opalglas. Als Leuchtmittel dient eine Halogenlampe B15d max.75 Watt. Passend zu dieser Wandleuchte ist eine Sockel- und Pollerleuchte lieferbar.

Schutzart [IP44](#)

Abmessungen: Breite 80mm - Höhe 400mm - Tiefe 115mm

Lieferzeit: 5-14 Tage

## Edelstahl-Aussenleuchten-Serie ALS 207

Leuchterserie, bestehend aus Pollerleuchte, Sockelleuchte und Wandleuchte



Pollerleuchte [APL 8](#) aus Edelstahl mit satiniertem Acryl-Hohlglas und separater Bodenmontageplatte. Diese Pollerleuchte besitzt ein eingebautes Vorschaltgerät. Als Leuchtmittel dient eine Energiesparlampe 18 Watt - Sockel G24-d2. Passend zu dieser Pollerleuchte ist eine Wandleuchte erhältlich.

Schutzart [IP44](#)

Maße: Höhe 900mm - Ø 200mm

\*\*\*\*\*

Sockelleuchte [ASL105](#) aus Edelstahl mit mattem Acryl-Hohlglas und separater Bodenmontageplatte. Diese Sockelleuchte besitzt ein eingebautes Vorschaltgerät. Als Leuchtmittel dient eine Kompakt-Leuchtstofflampe 18 Watt - Sockel G24-d2. Passend zu dieser Sockelleuchte ist eine Pollerleuchte sowie eine Wandleuchte erhältlich.

Schutzart [IP44](#)

Abmessungen: Höhe 510mm - Ø 200mm

\*\*\*\*\*

Wandleuchte [AWL 619](#) aus Edelstahl mit satiniertem Acryl-Hohlglas. Diese Wandleuchte besitzt ein eingebautes Vorschaltgerät. Als Leuchtmittel dient eine Energiesparlampe 18 Watt - Sockel G24-d2. Passend zu dieser Wandleuchte ist eine Pollerleuchte lieferbar.

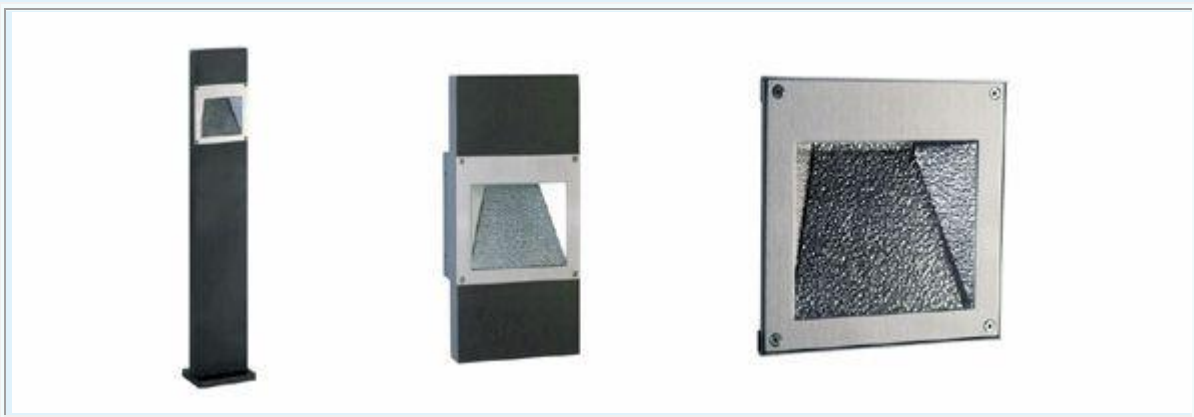
Schutzart [IP44](#)

Abmessungen: Breite 200mm - Höhe 390mm - Tiefe 180mm

Lieferzeit: 5-14 Tage

## Edelstahl-Aussenleuchten-Serie ALS 208

Leuchterserie, bestehend aus Pollerleuchte - Wandleuchte - Wandeinbauleuchte



Pollerleuchte [OPL 1](#) aus Edelstahl/Anthrazit mit eingebauten Vorschaltgerät für eine TC-Halogen-Metaldampf Lampe 35 Watt. Der Reflektor besteht aus hochglänzendem eloxiertem Aluminium. Die Leuchte besitzt ein Borosilikat-Sicherheitsglas. Diese Pollerleuchte ist geeignet für Fundamentmontage oder Montage mit optionalem Erdstück

Schutzart [IP44](#)

Abmessungen: Breite 180mm - Höhe 1000mm - Tiefe 40mm

\*\*\*\*\*

Wandleuchte [OWL 1](#) aus Edelstahl/Anthrazit mit eingebauten Vorschaltgerät für eine TC-Halogen-Metaldampf Lampe 35 Watt. Der Reflektor besteht aus hochglänzendem eloxiertem Aluminium. Die Leuchte besitzt ein Borosilikat-Sicherheitsglas.

Schutzart [IP44](#)

Abmessungen: Breite 180mm - Höhe 400mm - Tiefe 80mm

\*\*\*\*\*

Rechteckige Wandeinbauleuchte **OWE 1** aus Edelstahl mit eingebauten Vorschaltgerät für eine TC-Halogen-Metaldampflampe 35 Watt. Der Reflektor besteht aus hochglänzendem eloxiertem Aluminium. Die Leuchte besitzt ein Borosilikat-Sicherheitsglas.

Schutzart **IP44**

Abmessungen: Breite 205mm - Höhe 205mm - Tiefe 85mm - benötigter Lochausschnitt:  
182x182mm

Lieferzeit: 5-14 Tage

## Edelstahl-Aussenleuchten-Serie ALS 209

Leuchterserie, bestehend aus Pollerleuchte und Wandleuchte



Pollerleuchte **APL 64** aus Edelstahl - mit mattem opalüberfanganem Glas und separater Bodenmontageplatte. Als Leuchtmittel dient eine Glühlampe E27 max.75 Watt. Passend zu dieser Pollerleuchte ist eine Wandleuchte erhältlich.

Schutzart **IP44**

Abmessungen: Ø 103mm - Höhe 700mm

\*\*\*\*\*

Wandleuchte **AWL688** aus Edelstahl und Opalglas sowie Wandmontageplatte. Als Leuchtmittel dient eine Glühlampe E27 max. 75 Watt. Passend zu dieser Wandleuchte ist eine Pollerleuchte erhältlich.

Schutzart **IP44**

Abmessungen: Breite 160mm - Höhe 300mm - Tiefe 165mm

Lieferzeit: 5-14 Tage

## Edelstahl-Aussenleuchten-Serie ALS 210

Leuchtserie, bestehend aus Pollerleuchte und Wandleuchte



Pollerleuchte [APL 63](#) aus Edelstahl - mit mattem opalüberfanganem Glas und separater Bodenmontageplatte. Als Leuchtmittel dient eine Glühlampe E27 max.75 Watt. Passend zu dieser Pollerleuchte ist eine Wandleuchte erhältlich.

Schutzart [IP44](#)

Abmessungen: Ø 103mm - Höhe 700mm

\*\*\*\*\*

Wandleuchte [AWL686](#) aus Edelstahl und Opalglass sowie Wandmontageplatte. Als Leuchtmittel dient eine Glühlampe E27 max. 75 Watt. Passend zu dieser Wandleuchte ist eine Pollerleuchte erhältlich.

Schutzart [IP44](#)

Abmessungen: Breite 103mm - Höhe 300mm - Tiefe 135mm

Lieferzeit: 5-14 Tage

## Edelstahl-Aussenleuchten-Serie ALS 211

Leuchterserie, bestehend aus Pollerleuchte und Wandleuchte



Pollerleuchte [APL 65](#) - aus Edelstahl mit opalen Acrylglas und separater Bodenmontageplatte. Als Leuchtmittel dient eine Glühlampe E27 max. 75 Watt.

Schutzart [IP44](#)

Abmessungen: Ø 100mm - Höhe 900mm

\*\*\*\*\*

Wandleuchte [Megaline-AWL 606](#) aus Edelstahl mit Opalglas und Acrylglas sowie separater Wandmontageplatte. Als Leuchtmittel dient eine Energiesparlampe E27 max.20 Watt. Passend zu dieser Wandleuchte ist eine Pollerleuchte lieferbar.

Schutzart [IP44](#)

Abmessungen: Breite 100mm - Höhe 355mm - Tiefe 145mm

Lieferzeit: 5-14 Tage

## Edelstahl-Aussenleuchten-Serie ALS 212

Leuchterserie, bestehend aus Pollerleuchte und Wandleuchte



Pollerleuchte [APL 11](#) aus Edelstahl mit mattem opalüberfanganem Glas und separater Bodenmontageplatte. Als Leuchtmittel dient eine Glühlampe E27 max.75 Watt. Passend zu dieser Pollerleuchte ist eine Wandleuchte erhältlich.

Schutzart [IP44](#)

Maße: Höhe 900mm - Ø 250mm

\*\*\*\*\*

Wandleuchte [AWL 611](#) aus Edelstahl mit mattem opalüberfanganem Glas und Wandmontageplatte. Als Leuchtmittel dient eine Glühlampe E27 max.75 Watt. Passend zu dieser Wandleuchte ist eine Pollerleuchte lieferbar.

Schutzart [IP44](#)

Abmessungen: Breite 250mm - Höhe 240mm - Tiefe 300mm

Lieferzeit: 5-14 Tage

## Edelstahl-Aussenleuchten-Serie ALS 213

Leuchterserie, bestehend aus Pollerleuchte und Wandleuchte



Pollerleuchte [APL 47](#) aus Edelstahl mit Montageplatte. Das Glas ist opalisiert - als Leuchtmittel dient eine Glühlampe E27 max.75 Watt.

Schutzart [IP44](#)

Maße: Höhe 900mm - Ø 80/250mm

\*\*\*\*\*

Wandleuchte [AWL 664](#) aus Edelstahl mit Montageplatte und opalisiertem Glas. Als Leuchtmittel dient eine Glühlampe E27 max.75 Watt.

Schutzart [IP44](#)

Abmessungen: Breite 250mm - Höhe 335mm - Tiefe 275mm

Lieferzeit: 5-14 Tage

## Edelstahl-Aussenleuchten-Serie ALS 214

Leuchterserie, bestehend aus Pollerleuchte und Wandleuchte



Pollerleuchte [APL 74](#) aus Edelstahl - mit mattem opalüberfanganem Glas für Fundamentmontage oder mit einem Erdstück. Als Leuchtmittel dient eine Glühlampe E27 max. 75 Watt. Passend zu dieser Pollerleuchte ist eine Wandleuchte erhältlich.

Schutzart [IP44](#)

Abmessungen: Ø 80/230mm - Höhe 900mm

\*\*\*\*\*

Wandleuchte [AWL 610](#) aus Edelstahl mit mattem opalüberfanganem Glas. Als Leuchtmittel dient eine Glühlampe E27 max. 75 Watt.

Schutzart [IP44](#)

Abmessungen: Breite 230mm - Höhe 285mm - Tiefe 240mm

Lieferzeit: 5-14 Tage

## Edelstahl-Aussenleuchten-Serie ALS 215

Leuchtenserie, bestehend aus Pollerleuchte und Sockelleuchte



Pollerleuchte [APL 15](#) aus Edelstahl mit mattem opalüberfanganem Glas und separater Bodenmontageplatte. Als Leuchtmittel dient eine Glühlampe E27 max.100 Watt. Passend zu dieser Pollerleuchte ist eine kleinere Pollerleuchte erhältlich.

Schutzart [IP44](#)

Maße: Höhe 900mm - Breite 120mm - Tiefe 120mm

\*\*\*\*\*

Sockelleuchte [ASL107](#) aus Edelstahl mit Opalglas und separater Bodenmontageplatte. Als Leuchtmittel dient eine Glühlampe E27 max.100 Watt. Passend zu dieser Sockelleuchte ist eine Pollerleuchte erhältlich.

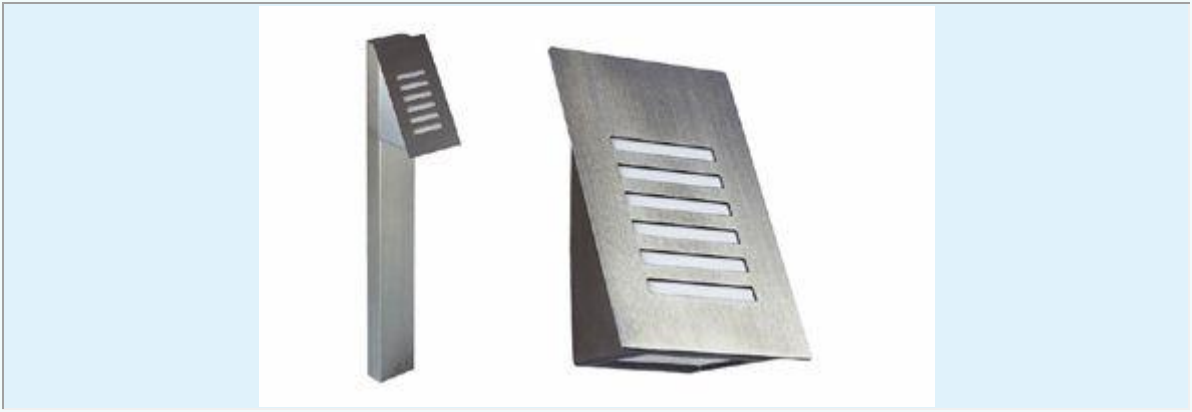
Schutzart [IP44](#)

Abmessungen: Breite/Tiefe 120mm - Höhe 405mm

Lieferzeit: 5-14 Tage

## Edelstahl-Aussenleuchten-Serie ALS 216

Leuchterserie, bestehend aus Pollerleuchte und Wandleuchte



Pollerleuchte [APL 75](#) aus Edelstahl mit Opal-Scheibenglas und separater Bodenmontageplatte. Als Leuchtmittel dient eine Halogenlampe B15d - max.75Watt. Passend zu dieser Pollerleuchte ist eine Wandleuchte erhältlich.

Schutzart [IP43](#)

Maße: Höhe 785mm - Breite 100mm - Tiefe 50mm

\*\*\*\*\*

Wandleuchte [AWL659](#) aus Edelstahl - mit Montageplatte - für Halogenlampe B15d max.75 Watt.

Schutzart [IP44](#)

Abmessungen: Breite 140mm - Höhe 230mm - Tiefe 140mm

Lieferzeit: 5-14 Tage

## Edelstahl-Aussenleuchten-Serie ALS 217

Leuchtenserie, bestehend aus Pollerleuchte, Sockelleuchte und Wandleuchte



Pollerleuchte [APL 83](#) aus Edelstahl mit Opalglas sowie Bodenmontageplatte. Als Leuchtmittel dient eine Glühlampe E27 max. 75 Watt oder eine Energiesparlampe. Passend zu dieser Pollerleuchte ist eine Sockelleuchte und eine Wandleuchte erhältlich.

Schutzart [IP44](#)

Abmessungen: Durchmesser 210mm - Höhe 900mm - Sockel-Durchmesser 80mm

\*\*\*\*\*

Sockelleuchte [ASL 112](#) aus Edelstahl mit Opalglas sowie Bodenmontageplatte. Als Leuchtmittel dient eine Glühlampe E27 max. 75 Watt oder eine Energiesparlampe. Passend zu dieser Sockelleuchte ist eine Pollerleuchte und eine Wandleuchte erhältlich.

Schutzart [IP44](#)

Abmessungen: Durchmesser 210mm - Höhe 500mm - Sockel-Durchmesser 80mm

\*\*\*\*\*

Wandleuchte [AWL689](#) aus Edelstahl und Opalglas sowie Wandmontageplatte. Als Leuchtmittel dient eine Glühlampe E27 max. 75 Watt oder eine Energiesparlampe. Passend zu dieser Wandleuchte ist eine Pollerleuchte und eine Sockelleuchte erhältlich.

Schutzart [IP44](#)

Abmessungen: Breite 210mm - Höhe 345mm - Tiefe 255mm

Lieferzeit: 5-14 Tage

## Kupfer-Aussenleuchten-Serie ALS 401

Leuchterserie, bestehend aus Gehwegleuchte - Sockelleuchte - Wandleuchten



Gehwegleuchte "[AGWL 217](#)" in Ausführung Kupfer/schwarz. Als Leuchtmittel dient eine Glühlampe E27 max. 60 Watt. Passend zu dieser Gartenleuchte ist eine Mastleuchte, Sockelleuchte sowie Wandleuchten lieferbar.

Schutzart [IP23](#)

Abmessungen: Ø 250mm - Höhe 1100mm

\*\*\*\*\*

Sockelleuchte **ASL 111** aus Aluminium in Ausführung Kupfer/schwarz. Als Leuchtmittel dient eine Glühlampe E27 max. 60 Watt.

Spannung 230V 50Hz ■ Schutzart **IP23**

Abmessungen: Breite 250mm - Höhe 550mm

\*\*\*\*\*

Wandleuchte "**AWL 926**" aus Aluminium in Ausführung Kupfer/schwarz. Als Leuchtmittel dient eine Glühlampe E27 max. 60 Watt. Passend zu dieser Wandleuchte ist eine Mast-, Sockel- Gehweg- und Wandleuchte lieferbar.

Schutzart **IP23**

Abmessungen: Breite 250mm - Höhe 450mm - Tiefe 330mm

\*\*\*\*\*

Wandleuchte "**AWL 927**" aus Aluminium in Ausführung Kupfer/schwarz. Als Leuchtmittel dient eine Glühlampe E27 max. 60 Watt. Passend zu dieser Wandleuchte ist eine Mast-, Sockel- Gehweg- und Wandleuchte lieferbar.

Schutzart **IP23**

Abmessungen: Breite 250mm - Höhe 440mm - Tiefe 330mm

Lieferzeit: 4-10 Tage

## Klassik-Aussenleuchten-Serie ALS 601

Leuchterserie, bestehend aus Mastleuchten - Sockelleuchte und Wandleuchten



Mastleuchte **ARL 251** - 1-flammig - aus Aluminium-Druckguss für die Montage auf einem Fundament. Die Scheiben bestehen aus klarem Kathedralglas. Als Leuchtmittel dient 1 Glühlampe E27 a` 75W. Alle Leuchtenteile sind korrosionsbeständig. Sie erhalten diese Leuchte wahlweise in Ausführung schwarz, braun/messing oder weiss.

Spannung 230V 50Hz ■ Schutzart **IP23**

Abmessungen: Ø 260mm - Höhe 1365mm - Sockel-Ø 150mm

\*\*\*\*\*

Mastleuchte [ARL 252](#) - 3-flammig - aus Aluminium-Druckguss für die Montage auf einem Fundament. Die Scheiben bestehen aus klarem Kathedralglas. Als Leuchtmittel dienen 3 Glühlampen E27 a` 75W. Alle Leuchtenteile sind korrosionsbeständig. Sie erhalten diese Leuchte wahlweise in Ausführung schwarz, braun/messing oder weiss.

Spannung 230V 50Hz ■ Schutzart **IP23**

Abmessungen: Ø 640mm - Höhe 2070mm - Sockel-Ø 215mm

\*\*\*\*\*

Sockelleuchte [ARL 253](#) aus Aluminium-Druckguss mit klarem Blasenglas für eine Fundamentmontage. Als Leuchtmittel dient 1 Glühlampe E27 max.75W. Alle Leuchtenteile sind korrosionsbeständig. Sie erhalten diese Leuchte wahlweise in Ausführung schwarz, braun-messing oder weiss.

Spannung 230V 50Hz ■ Schutzart **IP44**

Abmessungen: Ø 260mm - Höhe 565mm - Tiefe 260mm

\*\*\*\*\*

Wandleuchte [ARL 254](#) aus Aluminiumguss mit klaren Acrylgläsern. Als Leuchtmittel dient eine Glühlampe E27 max. 75 Watt.

Schutzart **IP44**

Abmessungen: Breite 260mm - Höhe 450mm - Tiefe 320mm

\*\*\*\*\*

Wandleuchte [ARL 255](#) aus Aluminiumguss mit klaren Acrylgläsern mit eingebauten Bewegungsmelder. Als Leuchtmittel dient eine Glühlampe E27 max. 75 Watt.

Schutzart **IP44**

Abmessungen: Breite 260mm - Höhe 450mm - Tiefe 320mm

\*\*\*\*\*

Wandleuchte [ARL 256](#) aus Aluminiumguss mit klaren Acrylgläsern. Als Leuchtmittel dient eine Glühlampe E27 max. 75 Watt.

Schutzart **IP44**

Abmessungen: Breite 260mm - Höhe 415mm - Tiefe 320mm

Lieferzeit: 5-14 Tage

## Klassik-Aussenleuchten-Serie ALS 602

Leuchterserie, bestehend aus Mastleuchten - Sockelleuchte und Wandleuchten



Mastleuchte **ARL 501** - 1-flammig aus Aluminium-Druckguss mit klarem Blasenglas für die Montage auf einem Fundament. Als Leuchtmittel dient eine Glühlampe E27 max.75W. Alle Leuchtenteile sind korrosionsbeständig. Sie erhalten diese Leuchte wahlweise in Ausführung schwarz, braun/messing oder weiss.

Spannung 230V 50Hz ■ Schutzart IP44

Abmessungen: Ø 250mm - Höhe 1350mm - Sockel-Ø 230mm

\*\*\*\*\*

Mastleuchte **ARL 502** - 2-flammig aus Aluminium-Druckguss mit klarem Blasenglas für die Montage auf einem Fundament. Als Leuchtmittel dienen 2 Glühlampen E27 a` max.75W. Alle Leuchtenteile sind korrosionsbeständig. Sie erhalten diese Leuchte wahlweise in Ausführung schwarz, braun/messing oder weiss.

Spannung 230V 50Hz ■ Schutzart IP44

Abmessungen: Kronen-Ø 750mm - Höhe 2090mm - Sockel-Ø 215mm

\*\*\*\*\*

Mastleuchte **ARL 503** - 3-flammig aus Aluminium-Druckguss mit klarem Blasenglas für die Montage auf einem Fundament. Als Leuchtmittel dienen 3 Glühlampen E27 a` max.75W. Alle Leuchtenteile sind korrosionsbeständig. Sie erhalten diese Leuchte wahlweise in Ausführung schwarz, braun/messing oder weiss.

Spannung 230V 50Hz ■ Schutzart IP44

Abmessungen: Kronen-Ø 750mm - Höhe 2280mm - Sockel-Ø 215mm

\*\*\*\*\*

Sockelleuchte **ARL 506** aus Aluminium-Druckguss mit klarem Blasenglas für eine Fundamentmontage. Als Leuchtmittel dient 1 Glühlampe E27 max.75W. Alle Leuchtenteile sind korrosionsbeständig. Sie erhalten diese Leuchte wahlweise in Ausführung schwarz/silber oder weiss/gold.

Spannung 230V 50Hz ■ Schutzart IP44

Abmessungen: Ø 250mm - Höhe 560mm - Tiefe 250mm

\*\*\*\*\*

Wandleuchte **ARL 504** aus Aluminium-Druckguss mit klarem Blasenglas und Montageplatte. Als Leuchtmittel dient 1 Glühlampe E27 max.75W. Alle Leuchtenteile sind korrosionsbeständig. Sie erhalten diese Leuchte wahlweise in Ausführung schwarz, braun/messing oder weiss.

Spannung 230V 50Hz ■ Schutzart IP44

Abmessungen: Breite 250mm - Höhe 510mm - Tiefe 320mm

\*\*\*\*\*

Wandleuchte **ARL 505** aus Aluminium-Druckguss mit klarem Blasenglas und Montageplatte. Als Leuchtmittel dient 1 Glühlampe E27 max.75W. Alle Leuchtenteile sind korrosionsbeständig. Sie erhalten diese Leuchte wahlweise in Ausführung braun/messing oder weiss.

Spannung 230V 50Hz ■ Schutzart IP44

Abmessungen: Breite 250mm - Höhe 460mm - Tiefe 320mm

Lieferzeit: 5-14 Tage

## Klassik-Aussenleuchten-Serie ALS 603

Leuchterserie, bestehend aus Mastleuchten - Sockelleuchte und Wandleuchten



Mastleuchte **ARL 201** - 1-flammig - aus Aluminium-Druckguss für die Montage auf einem Fundament. Die Scheiben bestehen aus klarem Kathedralglas. Als Leuchtmittel dient 1 Glühlampe E27 a` 75W. Alle Leuchtenteile sind korrosionsbeständig. Sie erhalten diese Leuchte wahlweise in Ausführung schwarz/silber, braun/messing oder weiss/gold.

Spannung 230V 50Hz ■ Schutzart IP23

Abmessungen: Ø 260mm - Höhe 1150mm - Sockel-Ø 225mm

\*\*\*\*\*

Mastleuchte **ARL 203** - 3-flammig - aus Aluminium-Druckguss für die Montage auf einem Fundament. Die Scheiben bestehen aus klarem Kathedralglas. Als Leuchtmittel dienen 3 Glühlampen E27 a` 75W. Alle Leuchtenteile sind korrosionsbeständig. Sie erhalten diese Leuchte wahlweise in Ausführung schwarz/silber, braun/messing oder weiss/gold.

Spannung 230V 50Hz ■ Schutzart IP23

Abmessungen: Ø 600mm - Höhe 2200mm - Sockel-Ø 300mm

\*\*\*\*\*

Sockelleuchte **ARL 206** aus Aluminium-Druckguss für eine Fundamentmontage. Die Scheiben bestehen aus klarem Kathedralglas. Als Leuchtmittel dient 1 Glühlampe E27 75W. Alle Leuchtenteile sind korrosionsbeständig. Sie erhalten diese Leuchte wahlweise in Ausführung schwarz/silber, braun/messing oder weiss/gold.

Spannung 230V 50Hz ■ Schutzart IP23  
Abmessungen: Ø 220mm - Höhe 500mm

\*\*\*\*\*

Wandleuchte **ARL 204** aus Aluminium-Druckguss mit Montageplatte. Die Scheiben bestehen aus klarem Kathedralglas. Als Leuchtmittel dient 1 Glühlampe E27 75W. Alle Leuchtenteile sind korrosionsbeständig. Sie erhalten diese Leuchte wahlweise in Ausführung schwarz/silber, braun-messing oder weiss/gold.

Spannung 230V 50Hz ■ Schutzart IP23  
Abmessungen: Breite 220mm - Höhe 420mm - Tiefe 280mm

\*\*\*\*\*

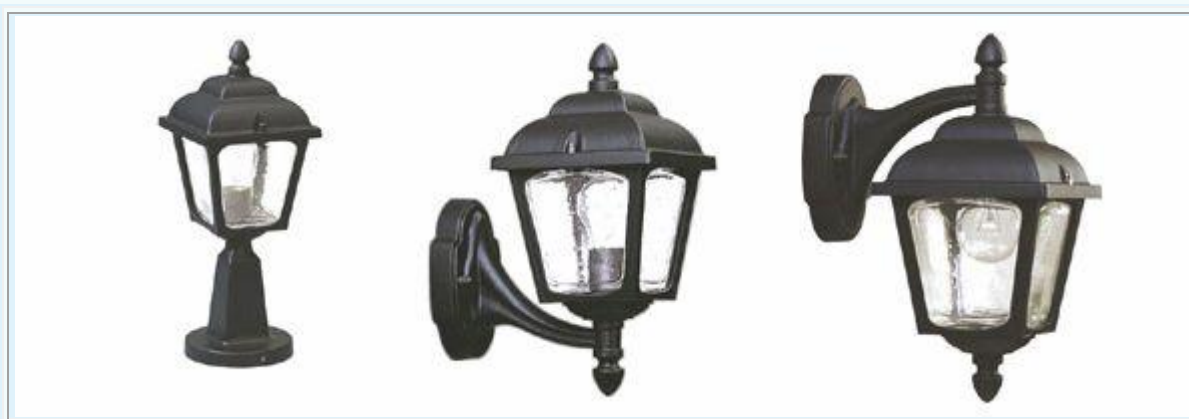
Wandleuchte **ARL 205** aus Aluminium-Druckguss mit Montageplatte. Die Scheiben bestehen aus klarem Kathedralglas. Als Leuchtmittel dient 1 Glühlampe E27 75W. Alle Leuchtenteile sind korrosionsbeständig. Sie erhalten diese Leuchte wahlweise in Ausführung schwarz/silber, braun-messing oder weiss/gold.

Spannung 230V 50Hz ■ Schutzart IP23  
Abmessungen: Breite 220mm - Höhe 420mm - Tiefe 280mm

Lieferzeit: 5-14 Tage

## Klassik-Aussenleuchten-Serie ALS 604

Leuchterserie, bestehend aus Sockelleuchte und Wandleuchten



Sockelleuchte **ARL 273** aus Aluminium-Druckguss für eine Fundamentmontage. Die Scheiben bestehen aus klarem Hohlglas. Als Leuchtmittel dient 1 Glühlampe E27 75W. Alle Leuchtenteile sind korrosionsbeständig. Sie erhalten diese Leuchte wahlweise in Ausführung schwarz, braun-messing oder weiss.

Spannung 230V 50Hz ■ Schutzart IP23  
Abmessungen: Länge/Breite 170mm - Höhe 440mm

\*\*\*\*\*

Wandleuchte **ARL 271** aus Aluminium-Druckguss mit Montageplatte. Die Scheiben bestehen aus klarem Kathedralglas. Als Leuchtmittel dient 1 Glühlampe E27 75W. Alle Leuchtenteile sind korrosionsbeständig. Sie erhalten diese Leuchte wahlweise in Ausführung schwarz, braun-messing oder weiss.

Spannung 230V 50Hz ■ Schutzart IP23

Abmessungen: Breite 170mm - Höhe 350mm - Tiefe 245mm

\*\*\*\*\*

Wandleuchte **ARL 272** aus Aluminium-Druckguss mit Montageplatte. Die Scheiben bestehen aus klarem Kathedralglas. Als Leuchtmittel dient 1 Glühlampe E27 75W. Alle Leuchtenteile sind korrosionsbeständig. Sie erhalten diese Leuchte wahlweise in Ausführung schwarz, braun-messing oder weiss.

Spannung 230V 50Hz ■ Schutzart IP23

Abmessungen: Breite 170mm - Höhe 350mm - Tiefe 245mm

Lieferzeit: 5-14 Tage

## Klassik-Aussenleuchten-Serie ALS 605

Leuchterserie, bestehend aus Mastleuchten - Sockelleuchte und Wandleuchten



Mastleuchte **ARL 301** - 3-flammig - aus Aluminium-Druckguss für die Montage auf einem Fundament. Die Scheiben bestehen aus klarem Kathedralglas. Als Leuchtmittel dienen 3 Glühlampen E27 a 75W. Alle Leuchtenteile sind korrosionsbeständig. Sie erhalten diese Leuchte wahlweise in Ausführung schwarz/silber, braun/messing oder weiss/gold.

Spannung 230V 50Hz ■ Schutzart IP23

Abmessungen: Ø 820mm - Höhe 2300mm - Sockel-Ø 230mm

\*\*\*\*\*

Mastleuchte **ARL 302** - 1-flammig - aus Aluminium-Druckguss mit Montageplatte. Die Scheiben

bestehen aus klarem Kathedralglas. Als Leuchtmittel dient 1 Glühlampe E27 a` 75W. Alle Leuchtenteile sind korrosionsbeständig. Sie erhalten diese Leuchte wahlweise in Ausführung schwarz/silber, braun/messing oder weiss/gold.

**Spannung 230V 50Hz ■ Schutzart IP23**

Abmessungen: Ø 240mm - Höhe 1275mm - Sockel-Ø 190mm

\*\*\*\*\*

Mastleuchte **ARL 303** - 1-flammig - aus Aluminium-Druckguss mit Montageplatte. Die Scheiben bestehen aus klarem Kathedralglas. Als Leuchtmittel dient 1 Glühlampe E27 a` 75W. Alle Leuchtenteile sind korrosionsbeständig. Sie erhalten diese Leuchte wahlweise in Ausführung schwarz/silber, braun/messing oder weiss/gold.

**Spannung 230V 50Hz ■ Schutzart IP23**

Abmessungen: Ø 300mm - Höhe 2300mm - Sockel-Ø 230mm

\*\*\*\*\*

Sockelleuchte **ARL 307** aus Aluminium-Druckguss für eine Fundamentmontage. Die Scheiben bestehen aus klarem Kathedralglas. Als Leuchtmittel dient 1 Glühlampe E27 75W. Alle Leuchtenteile sind korrosionsbeständig. Sie erhalten diese Leuchte wahlweise in Ausführung schwarz/silber, braun/messing oder weiss/gold.

**Spannung 230V 50Hz ■ Schutzart IP23**

Abmessungen: Breite 240mm - Höhe 530mm - Tiefe 240mm

\*\*\*\*\*

Wandleuchte **ARL 304** aus Aluminium-Druckguss mit Montageplatte. Die Scheiben bestehen aus klarem Kathedralglas. Als Leuchtmittel dient 1 Glühlampe E27 75W. Alle Leuchtenteile sind korrosionsbeständig. Sie erhalten diese Leuchte wahlweise in Ausführung schwarz/silber, braun-messing oder weiss/gold.

**Spannung 230V 50Hz ■ Schutzart IP23**

Abmessungen: Breite 225mm - Höhe 445mm - Tiefe 280mm

\*\*\*\*\*

Wandleuchte **ARL 305** aus Aluminium-Druckguss mit Montageplatte. Die Scheiben bestehen aus klarem Kathedralglas. Als Leuchtmittel dient 1 Glühlampe E27 75W. Alle Leuchtenteile sind korrosionsbeständig. Sie erhalten diese Leuchte wahlweise in Ausführung schwarz/silber oder weiss/gold.

**Spannung 230V 50Hz ■ Schutzart IP23**

Abmessungen: Breite 275mm - Höhe 420mm - Tiefe 160mm

\*\*\*\*\*

Wandleuchte **ARL 306** aus Aluminium-Druckguss mit Montageplatte. Die Scheiben bestehen aus klarem Kathedralglas. Als Leuchtmittel dient 1 Glühlampe E27 75W. Alle Leuchtenteile sind korrosionsbeständig. Sie erhalten diese Leuchte wahlweise in Ausführung schwarz/silber, braun-messing oder weiss/gold.

**Spannung 230V 50Hz ■ Schutzart IP23**

Abmessungen: Breite 225mm - Höhe 445mm - Tiefe 280mm

Lieferzeit: 5-14 Tage

**Klassik-Aussenleuchten-Serie ALS**

Leuchterserie, bestehend aus Mastleuchten - Sockelleuchte und Wandleuchten



Mastleuchte **ARL 1** - 3-flammig mit Aufsatz - aus Aluminium-Druckguss für die Montage auf einem Fundament. Diese Scheiben bestehen aus klarem Flachglas. Als Leuchtmittel dienen 3 Glühlampen E27 a` 75W. Alle Leuchtenteile sind korrosionsbeständig. Sie erhalten diese Leuchte wahlweise in Ausführung schwarz/silber oder weiss/gold.

Spannung 230V 50Hz ■ Schutzart IP23

Abmessungen: Kronen-Ø 780mm - Höhe 2230mm - Sockel-Ø 230mm

\*\*\*\*\*

Mastleuchte **ARL 3** - 1-flammig mit Aufsatz - aus Aluminium-Druckguss mit Montageplatte. Diese Scheiben bestehen aus klarem Flachglas. Als Leuchtmittel dient 1 Glühlampe E27 75W. Alle Leuchtenteile sind korrosionsbeständig. Sie erhalten diese Leuchte wahlweise in Ausführung schwarz/silber oder weiss/gold.

Spannung 230V 50Hz ■ Schutzart IP23

Abmessungen: Ø 300mm - Höhe 1460mm - Sockel-Ø 195mm

\*\*\*\*\*

Sockelleuchte **ARL 7** aus Aluminium-Druckguss für die Montage auf einem Fundament. Diese Scheiben bestehen aus klarem Flachglas. Als Leuchtmittel dient 1 Glühlampe E27 75W. Alle Leuchtenteile sind korrosionsbeständig. Sie erhalten diese Leuchte wahlweise in Ausführung schwarz/silber oder weiss/gold.

Spannung 230V 50Hz ■ Schutzart IP23

Abmessungen: Ø 255mm - Höhe 575mm - Tiefe 255mm

\*\*\*\*\*

Wandleuchte **ARL 4** aus Aluminium-Druckguss mit Montageplatte. Diese Scheiben bestehen aus klarem Flachglas. Als Leuchtmittel dient 1 Glühlampe E27 75W. Alle Leuchtenteile sind korrosionsbeständig. Sie erhalten diese Leuchte wahlweise in Ausführung schwarz/silber oder weiss/gold.

Spannung 230V 50Hz ■ Schutzart IP23

Abmessungen: Ø 255mm - Höhe 545mm - Tiefe 330mm

\*\*\*\*\*

Wandleuchte **ARL 5** aus Aluminium-Druckguss mit Montageplatte. Diese Scheiben bestehen aus klarem Flachglas. Als Leuchtmittel dient 1 Glühlampe E27 75W. Alle Leuchtenteile sind korrosionsbeständig. Sie erhalten diese Leuchte wahlweise in Ausführung schwarz/silber oder weiss/gold.

Spannung 230V 50Hz ■ Schutzart IP23

Abmessungen: Ø 255mm - Höhe 515mm - Tiefe 330mm

\*\*\*\*\*

Wandleuchte **ARL 6** aus Aluminium-Druckguss. Diese Scheiben bestehen aus klarem Flachglas. Als Leuchtmittel dient 1 Glühlampe E27 75W. Alle Leuchtenteile sind korrosionsbeständig. Sie erhalten diese Leuchte wahlweise in Ausführung schwarz/silber oder weiss/gold.

Spannung 230V 50Hz ■ Schutzart IP23

Abmessungen: Breite 255mm - Höhe 425mm - Tiefe 150mm

Lieferzeit: 5-14 Tage

## Klassik-Aussenleuchten-Serie ALS 607

Leuchterserie, bestehend aus Mastleuchte - Sockelleuchte und Wandleuchten



Mastleuchte **ARL 401** - 1-flammig - aus Aluminium-Druckguss für die Montage auf einem Fundament. Die Scheiben bestehen aus klarem Kathedralglas. Als Leuchtmittel dient 1 Glühlampe E27 a` 75W. Alle Leuchtenteile sind korrosionsbeständig. Sie erhalten diese Leuchte wahlweise in Ausführung schwarz/silber, braun/messing oder weiss/gold.

Spannung 230V 50Hz ■ Schutzart IP23

Abmessungen: Ø 230mm - Höhe 1345mm - Sockel-Ø 230mm

\*\*\*\*\*

Sockelleuchte **ARL 405** aus Aluminium-Druckguss für eine Fundamentmontage. Die Scheiben bestehen aus klarem Kathedralglas. Als Leuchtmittel dient 1 Glühlampe E27 75W. Alle Leuchtenteile sind korrosionsbeständig. Sie erhalten diese Leuchte wahlweise in Ausführung schwarz/silber, braun/messing oder weiss/gold.

Spannung 230V 50Hz ■ Schutzart IP23

Abmessungen: Breite 220mm - Höhe 420mm - Tiefe 280mm

\*\*\*\*\*

Wandleuchte **ARL 402** aus Aluminium-Druckguss mit Montageplatte. Die Scheiben bestehen aus klarem Kathedralglas. Als Leuchtmittel dient 1 Glühlampe E27 75W. Alle Leuchtenteile sind korrosionsbeständig. Sie erhalten diese Leuchte wahlweise in Ausführung schwarz/silber, braunmessing oder weiss/gold.

Spannung 230V 50Hz ■ Schutzart IP23

Abmessungen: Breite 220mm - Höhe 460mm - Tiefe 295mm

\*\*\*\*\*

Wandleuchte **ARL 403** aus Aluminium-Druckguss mit Montageplatte. Die Scheiben bestehen aus klarem Kathedralglas. Als Leuchtmittel dient 1 Glühlampe E27 75W. Alle Leuchtenteile sind korrosionsbeständig. Sie erhalten diese Leuchte wahlweise in Ausführung schwarz/silber, braunmessing oder weiss/gold.

Spannung 230V 50Hz ■ Schutzart IP23

Abmessungen: Breite 220mm - Höhe 475mm - Tiefe 295mm

\*\*\*\*\*

Wandleuchte **ARL 404** aus Aluminium-Druckguss mit Montageplatte. Die Scheiben bestehen aus klarem Kathedralglas. Als Leuchtmittel dient 1 Glühlampe E27 75W. Alle Leuchtenteile sind korrosionsbeständig. Sie erhalten diese Leuchte wahlweise in Ausführung schwarz/silber, braunmessing oder weiss/gold.

Spannung 230V 50Hz ■ Schutzart IP23

Abmessungen: Breite 250mm - Höhe 350mm - Tiefe 160mm

Lieferzeit: 5-14 Tage

## Klassik-Aussenleuchten-Serie ALS 608

Leuchterserie, bestehend aus Mastleuchten und Wandleuchten



Mastleuchte **ARL 101** - 1-flammig mit Aufsatz - aus Aluminium-Druckguss mit Montageplatt. Die Glaskugel ist opal. Als Leuchtmittel dient 1 Glühlampe E27 max.75W. Alle Leuchtenteile sind korrosionsbeständig. Sie erhalten diese Leuchte wahlweise in Ausführung schwarz/silber oder weiss/gold.

Spannung 230V 50Hz ■ Schutzart IP44

Abmessungen: Glas-Ø 250mm - Höhe 1340mm - Sockel-Ø 195mm

\*\*\*\*\*

Mastleuchte **ARL 102** - 3-flammig - aus Aluminium-Druckguss für die Montage auf einem Fundament. Die Glaskugeln sind opal. Als Leuchtmittel dienen 3 Glühlampen E27 a` 75W. Alle Leuchtenteile sind korrosionsbeständig. Sie erhalten diese Leuchte wahlweise in Ausführung schwarz/silber oder weiss/gold.

Spannung 230V 50Hz ■ Schutzart IP44

Abmessungen: Kronen-Ø 750mm - Höhe 2110mm - Sockel-Ø 230mm

\*\*\*\*\*

Mastleuchte **ARL 103** - 4-flammig mit Aufsatz - aus Aluminium-Druckguss für die Montage auf einem Fundament. Die Glaskugeln sind opal. Als Leuchtmittel dienen 4 Glühlampen E27 a` 75W. Alle Leuchtenteile sind korrosionsbeständig. Sie erhalten diese Leuchte wahlweise in Ausführung schwarz/silber oder weiss/gold.

Spannung 230V 50Hz ■ Schutzart IP44

Abmessungen: Kronen-Ø 750mm - Höhe 2480mm - Sockel-Ø 230mm

\*\*\*\*\*

Wandleuchte **ARL 104** aus Aluminium-Druckguss mit Montageplatte. Die Glaskugel ist opal. Als Leuchtmittel dient 1 Glühlampe E27 75W. Alle Leuchtenteile sind korrosionsbeständig. Sie erhalten diese Leuchte wahlweise in Ausführung schwarz/silber oder weiss/gold.

Spannung 230V 50Hz ■ Schutzart IP44

Abmessungen: Breite 250mm - Höhe 465mm - Tiefe 330mm

Lieferzeit: 5-14 Tage

## Klassik-Aussenleuchten-Serie ALS 609

Leuchterserie, bestehend aus Mastleuchte - Sockelleuchte und Wandleuchten



Mastleuchte **ARL 709** - 1-flammig aus Aluminium-Druckguss mit Opalglas für die Montage auf einem Fundament. Als Leuchtmittel dient eine Glühlampe E27 max.75W oder eine Energiesparlampe. Alle Leuchtenteile sind korrosionsbeständig. Sie erhalten diese Leuchte wahlweise in Ausführung schwarz-silber, braun-messing oder weiss-gold.

Spannung 230V 50Hz ■ Schutzart IP44

Abmessungen: Ø 195mm - Höhe 1200mm - Sockel-Ø 150mm

\*\*\*\*\*

Sockelleuchte **ARL 708** aus Aluminium-Druckguss mit Opalglas für eine Fundamentmontage. Als Leuchtmittel dient 1 Glühlampe E27 max.75W oder eine Energiesparlampe. Alle Leuchtenteile sind korrosionsbeständig. Sie erhalten diese Leuchte wahlweise in Ausführung schwarz/silber, braun-messing oder weiss/gold.

Spannung 230V 50Hz ■ Schutzart IP44

Abmessungen: Ø 150/195mm - Höhe 400mm - Tiefe 195mm

\*\*\*\*\*

Wandleuchte **ARL 701** aus Aluminium-Druckguss mit Opalglas und Montageplatte. Als Leuchtmittel dient 1 Glühlampe E27 max.75W oder eine Energiesparlampe. Alle Leuchtenteile sind korrosionsbeständig. Sie erhalten diese Leuchte wahlweise in Ausführung schwarz-silber, braun-messing oder weiss-gold.

Spannung 230V 50Hz ■ Schutzart IP44

Abmessungen: Breite 240mm - Höhe 235mm - Tiefe 130mm

\*\*\*\*\*

Wandleuchte **ARL 702** aus Aluminium-Druckguss mit Opalglas und Montageplatte. Als Leuchtmittel dient 1 Glühlampe E27 max.75W oder eine Energiesparlampe. Alle Leuchtenteile sind korrosionsbeständig. Sie erhalten diese Leuchte wahlweise in Ausführung schwarz-silber, braun-messing oder weiss-gold.

Spannung 230V 50Hz ■ Schutzart IP44

Abmessungen: Breite 195mm - Höhe 300mm - Tiefe 275mm

\*\*\*\*\*

Wandleuchte **ARL 703** aus Aluminium-Druckguss mit Opalglas und Montageplatte. Als Leuchtmittel dient 1 Glühlampe E27 max.75W oder eine Energiesparlampe. Alle Leuchtenteile sind korrosionsbeständig. Sie erhalten diese Leuchte wahlweise in Ausführung schwarz-silber, braun-messing oder weiss-gold.

Spannung 230V 50Hz ■ Schutzart IP44

Abmessungen: Breite 195mm - Höhe 300mm - Tiefe 275mm

\*\*\*\*\*

Wandleuchte **ARL 704** aus Aluminium-Druckguss mit Bewegungsmelder und Opal-Acrylglas und Montageplatte. Als Leuchtmittel dient 1 Glühlampe E27 max.75W oder eine Energiesparlampe. Alle

Leuchtenteile sind korrosionsbeständig. Sie erhalten diese Leuchte wahlweise in Ausführung schwarz-silber, braun-messing oder weiss-gold.

Spannung 230V 50Hz ■ Schutzart IP44

Abmessungen: Breite 195mm - Höhe 365mm - Tiefe 275mm

\*\*\*\*\*

Wandleuchte **ARL 705** aus Aluminium-Druckguss mit Opalglas und Montageplatte. Als Leuchtmittel dient 1 Glühlampe E27 max.75W oder eine Energiesparlampe. Alle Leuchtenteile sind korrosionsbeständig. Sie erhalten diese Leuchte wahlweise in Ausführung schwarz-silber, braun-messing oder weiss-gold.

Spannung 230V 50Hz ■ Schutzart IP44

Abmessungen: Durchmesser 280mm - Tiefe 110mm

\*\*\*\*\*

Wandleuchte **ARL 706** aus Aluminium-Druckguss mit Opalglas und Montageplatte. Als Leuchtmittel dient 1 Glühlampe E27 max.75W oder eine Energiesparlampe. Alle Leuchtenteile sind korrosionsbeständig. Sie erhalten diese Leuchte wahlweise in Ausführung schwarz-silber, braun-messing oder weiss-gold.

Spannung 230V 50Hz ■ Schutzart IP44

Abmessungen: Breite 300mm - Höhe 200mm - Tiefe 100mm

\*\*\*\*\*

Wandleuchte **ARL 707** aus Aluminium-Druckguss mit Opalglas und Montageplatte. Als Leuchtmittel dient 1 Glühlampe E27 max.75W oder eine Energiesparlampe. Alle Leuchtenteile sind korrosionsbeständig. Sie erhalten diese Leuchte wahlweise in Ausführung schwarz-silber, braun-messing oder weiss-gold.

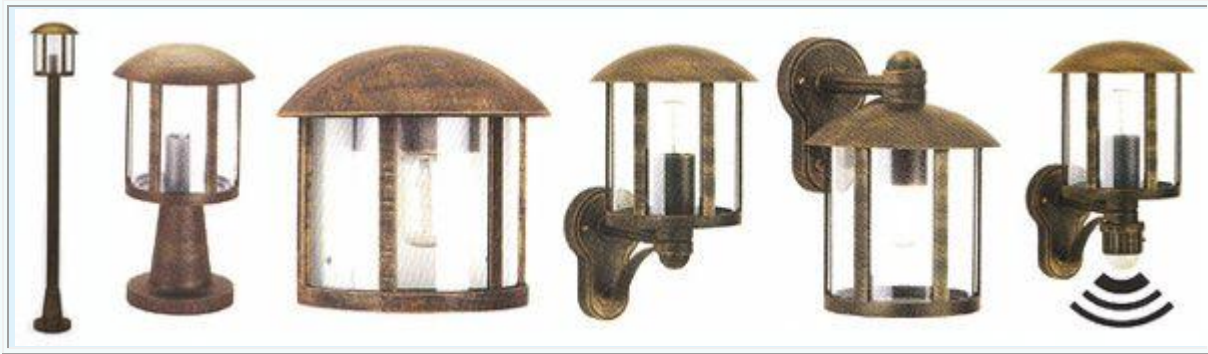
Spannung 230V 50Hz ■ Schutzart IP44

Abmessungen: Breite 300mm - Höhe 265mm - Tiefe 100mm

\*\*\*\*\*

## Klassik-Aussenleuchten-Serie ALS 610

Leuchterserie, bestehend aus Mastleuchte - Sockelleuchte und Wandleuchten



Mastleuchte **ARL 603** - 1-flammig aus Aluminium-Druckguss mit klarem Acrylglas für die Montage auf einem Fundament. Als Leuchtmittel dient eine Glühlampe E27 max.75W oder eine Energiesparlampe. Alle Leuchtenteile sind korrosionsbeständig. Sie erhalten diese Leuchte wahlweise in Ausführung schwarz-silber, braun-messing oder weiss-gold.

Spannung 230V 50Hz ■ Schutzart IP44

Abmessungen: Ø 200mm - Höhe 1160mm - Sockel-Ø 150mm

\*\*\*\*\*

Sockelleuchte **ARL 602** aus Aluminium-Druckguss mit klarem Acrylglas für eine Fundamentmontage. Als Leuchtmittel dient 1 Glühlampe E27 max.75W oder eine Energiesparlampe. Alle Leuchtenteile sind korrosionsbeständig. Sie erhalten diese Leuchte wahlweise in Ausführung schwarz/silber, braun-messing oder weiss/gold.

Spannung 230V 50Hz ■ Schutzart IP44

Abmessungen: Ø 150/200mm - Höhe 400mm - Tiefe 200mm

\*\*\*\*\*

Wandleuchte **ARL 601** aus Aluminium-Druckguss mit klarem Acrylglas und Montageplatte. Als Leuchtmittel dient 1 Glühlampe E27 max.75W. Alle Leuchtenteile sind korrosionsbeständig. Sie erhalten diese Leuchte wahlweise in Ausführung schwarz-silber, braun-messing oder weiss-gold.

Spannung 230V 50Hz ■ Schutzart IP44

Abmessungen: Breite 235mm - Höhe 215mm - Tiefe 130mm

\*\*\*\*\*

Wandleuchte **ARL 604** aus Aluminium-Druckguss mit klarem Acrylglas und Montageplatte. Als Leuchtmittel dient 1 Glühlampe E27 max.75W. Alle Leuchtenteile sind korrosionsbeständig. Sie erhalten diese Leuchte wahlweise in Ausführung schwarz-silber, braun-messing oder weiss-gold.

Spannung 230V 50Hz ■ Schutzart IP44

Abmessungen: Breite 200mm - Höhe 275mm - Tiefe 295mm

\*\*\*\*\*

Wandleuchte **ARL 605** aus Aluminium-Druckguss mit klarem Acrylglas und Montageplatte. Als Leuchtmittel dient 1 Glühlampe E27 max.75W. Alle Leuchtenteile sind korrosionsbeständig. Sie erhalten diese Leuchte wahlweise in Ausführung schwarz-silber, braun-messing oder weiss-gold.

Spannung 230V 50Hz ■ Schutzart IP44

Abmessungen: Breite 200mm - Höhe 350mm - Tiefe 295mm

\*\*\*\*\*

Wandleuchte **ARL 606** aus Aluminium-Druckguss mit Bewegungsmelder und klarem Acrylglas und Montageplatte. Als Leuchtmittel dient 1 Glühlampe E27 max.75W. Alle Leuchtenteile sind korrosionsbeständig. Sie erhalten diese Leuchte wahlweise in Ausführung schwarz-silber, braun-messing oder weiss-gold.

Spannung 230V 50Hz ■ Schutzart **IP44**

Abmessungen: Breite 200mm - Höhe 350mm - Tiefe 295mm

Shopping cart by ShopFactory